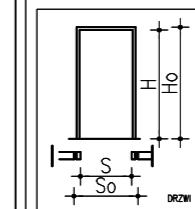
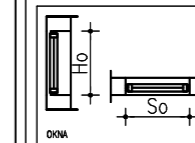


# ZESTAWIENIE STOLARKI DRZWIOWEJ

Oznaczenie	DZ1	DW1	DW2	DW3	DW4/DW4'
Typ	DRZWI ZEWNĘTRZNE	DRZWI WEWNĘTRZNE	DRZWI WEWNĘTRZNE	DRZWI WEWNĘTRZNE	DRZWI WEWNĘTRZNE
Model	ANTYWŁAMANIOWE	-	-	-	-
Schemat					
WIDOK OD ZEWNĄTRZ					
Wymiar w świetle muru - mm	So: 1340 Ho: 2075	So: 1340 Ho: 2075	So: 1340 Ho: 2075	So: 1080 Ho: 2080	So: 1080 Ho: 2080
Wymiar w świetle ościeżnicy - mm	S: 1200 H: 2000	S: 1200 H: 2000	S: 1200 H: 2000	S: 900 H: 2000	S: 900 H: 2000
Rodzaj otwierania	R	R	R	R	R
Ilość	POZ. 0: 0 POZ. 1: 0	L: 0, P: 2 L: 0, P: 0	L: 0, P: 2 L: 0, P: 0	L: 0, P: 2 L: 0, P: 1	L: 0, P: 2 L: 0, P: 2
Ilość ogółem	2	2	2	3	4
Materiał	ALUMINIUM	ALUMINIUM	ALUMINIUM	STALOWA	STALOWA
Uszczelki	standard czarna	standard czarna	standard czarna	standard czarna	standard czarna
Szklenie	SZKŁO BEZPIECZNE	SZKŁO BEZPIECZNE	-	-	-
Ościeżnice	ALUMINIOWA	ALUMINIOWA	ALUMINIOWA	STALOWA	STALOWA
Okucia	stalowe-standrd, klamka z zamkiem i wkładką	stalowe-standrd, klamka z zamkiem i wkładką	stalowe-standrd, klamka z zamkiem i wkładką	stalowe-standrd, klamka z zamkiem i wkładką	stalowe-standrd, klamka z zamkiem i wkładką
Wyposażenie	samozamykacz	samozamykacz, elektrozaczep	samozamykacz, elektrozaczep	samozamykacz, elektrozaczep	samozamykacz, elektrozaczep
Kolor	RAL 9006	RAL 9006	RAL 9006	RAL 7038	RAL 7038
Współcz. przenik. ciep.	U=0,9 dla zestawu szklanego	-	-	-	-
Producent i system	-	-	-	-	-
Uwagi	Drzwi o wzmocnionej konstrukcji z kontrolą dostępu z zamkiem mechanicznym i zamkiem elektromagnetycznym otwieranym na kartę zaczep elektromagnetyczny 12 VDC, kontaktron magnetyczny wpuszczany	Drzwi o wzmocnionej konstrukcji z zamkiem mechanicznym i zamkiem elektromagnetycznym otwieranym na kartę zaczep elektromagnetyczny 12 VDC, kontaktron magnetyczny wpuszczany	Drzwi o wzmocnionej konstrukcji z zamkiem mechanicznym i zamkiem elektromagnetycznym otwieranym na kartę z możliwością otwierania kluczem, zaczep elektromagnetyczny 12 VDC, kontaktron magnetyczny wpuszczany DW2' - drzwi do PDOZ o wzmocnionej konstrukcji z dwoma zamkami mechanicznymi i jednym elektromagnetycznym otwieranym na kartę	EI60 Drzwi o wzmocnionej konstrukcji z zamkiem mechanicznym i zamkiem elektromagnetycznym otwieranym na kartę z możliwością otwierania kluczem, zaczep elektromagnetyczny 12 VDC, kontaktron magnetyczny wpuszczany	Drzwi o wzmocnionej konstrukcji z kontrolą dostępu z zamkiem mechanicznym i zamkiem elektromagnetycznym otwieranym na kartę z możliwością otwierania kluczem, zaczep elektromagnetyczny 12 VDC, kontaktron magnetyczny wpuszczany DW4 - drzwi do PDOZ o wzmocnionej konstrukcji z dwoma zamkami mechanicznymi i jednym elektromagnetycznym otwieranym na kartę DW4' - EI60



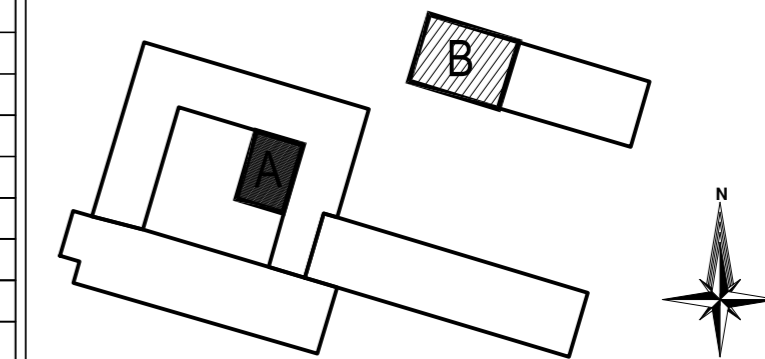
### UWAGA

- STOLARKĘ WYKONAĆ PO DOKONANIU POMIARÓW NA BUDOWIE. WSZELKIE NIEZGODNOŚCI I WĄTPLIWOŚCI ZGŁOSIĆ PROJEKTANTOWI
- OTWORY W ŚCIANACH POD STOLARKĘ DRZWIOWĄ NALEŻY WYKONAĆ Z ZAPASEM 20mm. WOKÓŁ OBWODU

### UWAGA

- PRZED REALIZACJĄ PRAC BUDOWLANYCH I ZAMAWIANIEM ELEMENTÓW NALEŻY SPRAWDZIĆ WYMIARY NA BUDOWIE LUB WYKONAĆ POMIARY GEODEZYJNE
- WSZELKIE NIEZGODNOŚCI I NIEJASNOŚCI W DOKUMENTACJI ORAZ NA BUDOWIE PRZED WYKONANIEM ROBÓT BUDOWLANYCH NALEŻY ZGŁASZAĆ PROJEKTANTOWI
- WSZELKIE MATERIAŁY WYKOŃCZENIOWE ORAZ WYPOSAŻENIE STAŁE I RUCHOME NALEŻY PRZEDSTAWIĆ DO AKCEPTACJI INWESTORA I PROJEKTANTA

### ORIENTACJA



Embi Architektura  
Spółka z ograniczoną odpowiedzialnością  
26-600 Radom, ul. Gazowa 5/7  
tel. 48/383 66 90

### Obiekt:

„Rozbudowa budynku nr. 5 o pomieszczenia socjalne, przebudowa pomieszczeń - zmiana funkcji pomieszczeń budynku nr. 5, budowa budynku garażowego z zapleczem technicznym wraz z przebudową rozdzielni elektrycznej i wymianą agregatów prądotwórczych” w ramach zadania „Komenda Miejska Policji w Radomiu/ Komenda Wojewódzka Policji z/s w Radomiu - przebudowa pomieszczeń - zmiana funkcji PDOZ na Sekторы, budowa zaplecza technicznego - garażowego, przebudowa głównej rozdzielni elektrycznej wraz z wymianą agregatów prądotwórczych”

### Inwestor-Zleceńodawca:

KOMENDA WOJEWÓDZKA POLICJI Z SIEDZIBĄ W RADOMIU  
ul. 11 LISTOPADA 37/59, 26-600 RADOM

Branża:	Architektura	Uprawnienia:	Podpis:
Projektował:	mgr inż. arch. Sylwester Piętaś	MA 014 / 07	
Sprawdził:	mgr inż. arch. Emilia Skwira	MA 040 / 13	
Opracował:	mgr inż. arch. Maciej Sowa		

### Rysunek:

## ZEST. STOLARKI DRZWIOWEJ I

Faza:	P. WYKONAWCZY	Data:	06.2019.	Skala:	1:100
Nr rys.:		Nr str.:		A.4.2	

Projekt ten jest chroniony prawem autorskim.  
Kopiewanie i zmiany mogą być dokonywane jedynie za zgodą autorów.