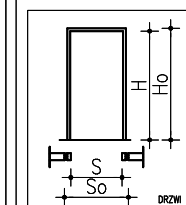
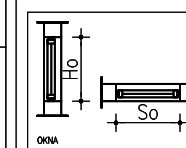


ZESTAWIENIE STOLARKI DRZWIOWEJ

Oznaczenie	D1	D2	D3	D4				
Typ	DRZWI WEWNĘTRZNE DO SANITARIATÓW DLA PERSONELU	DRZWI WEWNĘTRZNE DO SANITARIATÓW DLA PERSONELU	DRZWI WEWNĘTRZNE DO SANITARIATÓW DLA OSÓB ZATRZYMANÝCH	DRZWI WEWNĘTRZNE DO SANITARIATÓW DLA OSÓB ZATRZYMANÝCH				
Model	-	-	-	-				
Schemat WIDOK OD ZEWNĄTRZ								
Wymiar w świetle muru - mm	So	920	1020	1020	1020			
Wymiar w świetle ościeżnicy - mm	Ho	2070	2070	2070	2050			
Rodzaj otwierania	R	R	R	R	R			
Ilość	L	P	L	P	L	P		
POZ. 0	5	0	4	3	0	3		
POZ. 1	2	5	3	3	0	1		
Ilość ogółem	12		13		4		6	
Materiał	plyta MDF z podcięciem o powierzchni normowej (min. 0,022m ²)		plyta MDF z podcięciem o powierzchni normowej (min. 0,022m ²)		plyta MDF z podcięciem o powierzchni normowej (min. 0,022m ²) z szybą z nietłukącego się szkła		drewniane dwuskrzydłowe lub plyta HPL do pomieszczeń o podwyższonej wilgotności	
Uszczelki	wg. wytycznych producenta		wg. wytycznych producenta		standard		wg. wytycznych producenta	
Szklenie	-		-		szkło nietłukące		-	
Ościeżnice	drewniana		drewniana		drewniana		drewniana	
Okucia	stalowe-wzmocnione		stalowe-standard		stalowe-standard		stalowe-standard	
Wyposażenie	standard		standard		standard		standard	
Kolor	DĄB		DĄB		DĄB		RAL 7038	
Współcz. przenik. ciep.	-		-		-		-	

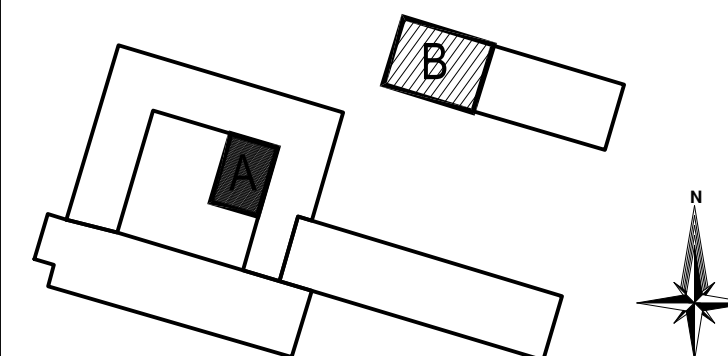


So SZEROKOŚĆ W ŚWIETLE MURU
Ho WYSOKOŚĆ W ŚWIETLE MURU
S SZEROKOŚĆ W ŚWIETLE OŚCIEŻNICY
H WYSOKOŚĆ W ŚWIETLE OŚCIEŻNICY

- UWAGA**
- STOLARKĘ WYKONAĆ PO DOKONANIU POMIARÓW NA BUDOWIE. WSZELKIE NIEZGODNOŚCI I WĄTPLIWOŚCI ZGŁOSIĆ PROJEKTANTOWI
 - OTWORY W ŚCIANACH POD STOLARKĘ DRZWIOWĄ NALEŻY WYKONAĆ Z ZAPASEM 20mm. WOKÓŁ OBWODU

- UWAGA**
- PRZED REALIZACJĄ PRAC BUDOWLANYCH I ZAMAWIANIEM ELEMENTÓW NALEŻY SPRAWDZIĆ WYMIARY NA BUDOWIE LUB WYKONAĆ POMIARY GEODEZYJNE
 - WSZELKIE NIEZGODNOŚCI I NIEJASNOŚCI W DOKUMENTACJI ORAZ NA BUDOWIE PRZED WYKONANIEM ROBÓT BUDOWLANYCH NALEŻY ZGŁASZAĆ PROJEKTANTOWI
 - WSZELKIE MATERIAŁY WYKOŃCZENIOWE ORAZ WYPOSAŻENIE STAŁE I RUCHOME NALEŻY PRZEDSTAWIĆ DO AKCEPTACJI INWESTORA I PROJEKTANTA

ORIENTACJA



Embi Architektura
Spółka z ograniczoną odpowiedzialnością
26-600 Radom, ul. Gazowa 5/7
tel. 48/383 66 90

Obiekt:
„Rozbudowa budynku nr. 5 o pomieszczenia socjalne, przebudowa pomieszczeń - zmiana funkcji pomieszczeń budynku nr. 5, budowa budynku garażowego z zapleczem technicznym wraz z przebudową rozdzielni elektrycznej i wymianą agregatów prądowładczych” w ramach zadania „Komenda Miejska Policji w Radomiu/ Komenda Wojewódzka Policji z/s w Radomiu - przebudowa pomieszczeń - zmiana funkcji PdOZ na Sektorowy, budowa zaplecza technicznego - garażowego, przebudowa głównej rozdzielni elektrycznej wraz z wymianą agregatów prądowładczych”

Inwestor-Zleceniodawca:
KOMENDA WOJEWÓDZKA POLICJI Z SIEDZIBĄ W RADOMIU
ul. 11 LISTOPADA 37/59, 26-600 RADOM

Branża:	Architektura :	Uprawnienia:	Podpis:
Projektował:	mgr inż. arch. Sylwester Piętaś	MA 014 / 07	
Sprawdził:	mgr inż. arch. Emilia Skwira	MA 040 / 13	
Opracował:	mgr inż. arch. Maciej Sowa		

Rysunek: ZEST. STOLARKI DRZWIOWEJ III

Faza: P. WYKONAWCZY Data: 06.2019. Skala: 1:100

Projekt ten jest chroniony prawem autorskim.
Kopiowanie i zmiany mogą być dokonywane jedynie za zgodą autorów.

Nr rys.:
A.4.4
Nr str.: