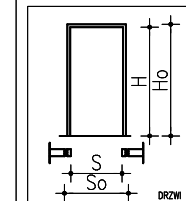
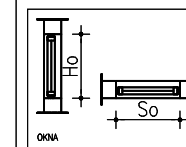


ZESTAWIENIE STOLARKI DRZWIOWEJ

Oznaczenie	DZ2	G4
Typ	DRZWI ZEWNĘTRZNE STALOWE	
Model	-	
Schemat		
Wymiar w świetle muru – mm	So	1080
	Ho	2080
Wymiar w świetle ościeżnicy – mm	S	900
	H	2000
Rodzaj otwierania	R	
	L	P
Ilość POZ. 0	0	1
Ilość ogółem	1	
Materiał	konstrukcja stalowa	wrota do pomieszczenia na agregat z konstrukcji z siatki modułowej gr 5mm. o oczkach 50x200, drzwi o konstrukcji składanej umożliwiającej otwarcie na całą szerokość elementy stalowe siatki wejściowej – ocynkowane ogniowo należy pomalować farbą proszkową mechanicznie.
Uszczelki	standard	standard
Szklenie	-	-
Ościeżnice	stalowa	
Okucia	stalowe – standard	
Wyposażenie	zasuwa, klamka	wg wytycznych inwest.
Kolor	RAL 9006	RAL 9006
Współcz. przenik. ciep.	profil ciepły U=1,3	



So SZEROKOŚĆ W ŚWIETLE MURU
Ho WYSOKOŚĆ W ŚWIETLE MURU
S SZEROKOŚĆ W ŚWIETLE OŚCIEŻNICY
H WYSOKOŚĆ W ŚWIETLE OŚCIEŻNICY

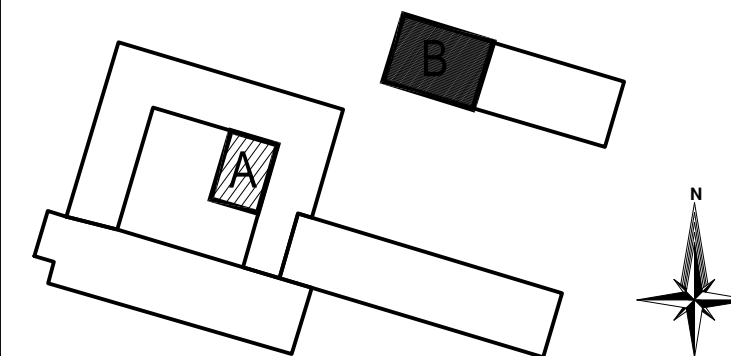
UWAGA

- STOLARKĘ WYKONAĆ PO DOKONANIU POMIARÓW NA BUDOWIE. WSZELKIE NIEZGODNOŚCI I WĄTPLIWOŚCI ZGŁOSIĆ PROJEKTANTOWI
- OTWORY W ŚCIANACH POD STOLARKĘ DRZWIOWĄ NALEŻY WYKONAĆ Z ZAPASEM 20mm. WOKÓŁ OBWODU

UWAGA

- PRZED REALIZACJĄ PRAC BUDOWLANYCH I ZAMAWIANIEM ELEMENTÓW NALEŻY SPRAWDZIĆ WYMIARY NA BUDOWIE LUB WYKONAĆ POMIARY GEODEZYJNE
- WSZELKIE NIEZGODNOŚCI I NIEJASNOŚCI W DOKUMENTACJI ORAZ NA BUDOWIE PRZED WYKONANIEM ROBÓT BUDOWLANYCH NALEŻY ZGŁASZAĆ PROJEKTANTOWI
- WSZELKIE MATERIAŁY WYKOŃCZENIOWE ORAZ WYPOSAŻENIE STAŁE I RUCHOME NALEŻY PRZEDSTAWIĆ DO AKCEPTACJI INWESTORA I PROJEKTANTA

ORIENTACJA



Embi Architektura
Spółka z ograniczoną odpowiedzialnością
26-600 Radom, ul. Gazowa 5/7
tel. 48/383 66 90

Objekt:

„Rozbudowa budynku nr. 5 o pomieszczenia socjalne, przebudowa pomieszczeń - zmiana funkcji pomieszczeń budynku nr. 5, budowa budynku garażowego z zapleczem technicznym wraz z przebudową rozdzielni elektrycznej i wymianą agregatów prądotwórczych” w ramach zadania „Komenda Miejska Policji w Radomiu/ Komenda Wojewódzka Policji z/s w Radomiu - przebudowa pomieszczeń - zmiana funkcji PdOZ na Sektorowy, budowa zaplecza technicznego - garażowego, przebudowa głównej rozdzielni elektrycznej wraz z wymianą agregatów prądotwórczych”

Inwestor-Zleceniodawca:

KOMENDA WOJEWÓDZKA POLICJI Z SIEDZIBĄ W RADOMIU
ul. 11 LISTOPADA 37/59, 26-600 RADOM

Branża:	Architektura :	Uprawnienia:	Podpis:
Projektował:	mgr inż. arch. Sylwester Piętaś	MA 014 / 07	
Sprawdził:	mgr inż. arch. Emilia Skwira	MA 040 / 13	
Opracował:	mgr inż. arch. Maciej Sowa		

Rysunek:

ZEST. STOLARKI DRZWIOWEJ

Faza:	P. WYKONAWCZY	Data:	06.2019.	Skala:	1:50
-------	---------------	-------	----------	--------	------

Projekt ten jest chroniony prawem autorskim.
Kopiowanie i zmiany mogą być dokonywane jedynie za zgodą autorów.

Nr rys.:
B.4.1
Nr str.: