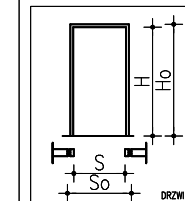
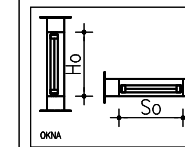


Oznaczenie	G1	G2	G3
Typ	BRAMA GARŻOWA	BRAMA GARŻOWA	BRAMA GARŻOWA
Schemat WIDOK OD ZEWNĄTRZ			
Wymiar w świetle muru (mm)	S H		
Wymiar w świetle ościeżnicy (mm)	S H	2500 2200	3500 2800
Rodzaj otwierania	R	R	R
Rodzaj skrzydeł	L P	L P	L P
Ilość	POZ. 0 POZ. 1	4 2	1
Ilość razem			
Materiał	brama garażowa	brama garażowa	brama garażowa
Uszczelki	standard	standard	standard
Szklenie	-	-	-
Ościeżnica			
Okucia	wrota uchylne o konstrukcji aluminiowej, segmentowe, z nawiewem powietrza	wrota uchylne o konstrukcji aluminiowej, segmentowe, z nawiewem powietrza	wrota uchylne o konstrukcji aluminiowej, segmentowe, z nawiewem powietrza, otwierane mechanicznie
Kolor	RAL 9006	RAL 9006	RAL 9006
Współcz. przenik. ciep.		profil ciepły U=1,3	profil ciepły U=1,3
Producent i system	wg wytycznych inwest.	wg wytycznych inwest.	wg wytycznych inwest.
Uwagi			



So SZEROKOŚĆ W ŚWIETLE MURU
Ho WYSOKOŚĆ W ŚWIETLE MURU
S SZEROKOŚĆ W ŚWIETLE OŚCIEŻNICY
H WYSOKOŚĆ W ŚWIETLE OŚCIEŻNICY

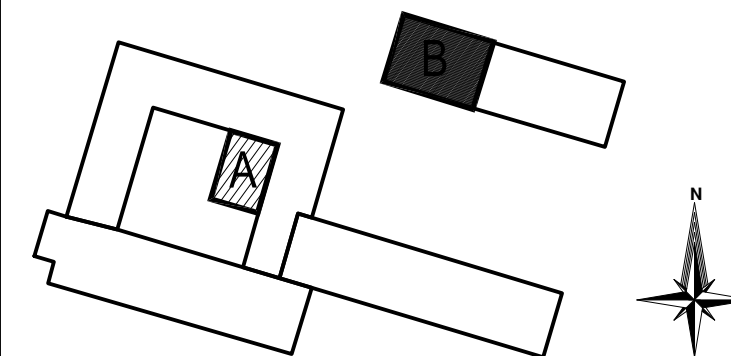
UWAGA

- STOLARKĘ WYKONAĆ PO DOKONANIU POMIARÓW NA BUDOWIE. WSZELKIE NIEZGODNOŚCI I WĄTPLIWOŚCI ZGŁOSIĆ PROJEKTANTOWI
- OTWORY W ŚCIANACH POD STOLARKĘ, DRZWIOWĄ NALEŻY WYKONAĆ Z ZAPASEM 20mm. WOKÓŁ OBWODU

UWAGA

- PRZED REALIZACJĄ PRAC BUDOWLANYCH I ZAMAWIANIEM ELEMENTÓW NALEŻY SPRAWDZIĆ WYMIARY NA BUDOWIE LUB WYKONAĆ POMIARY GEODEZYJNE
- WSZELKIE NIEZGODNOŚCI I NIEJASNOŚCI W DOKUMENTACJI ORAZ NA BUDOWIE PRZED WYKONANIEM ROBÓT BUDOWLANYCH NALEŻY ZGŁASZAĆ PROJEKTANTOWI
- WSZELKIE MATERIAŁY WYKOŃCZENIOWE ORAZ WYPOSAŻENIE STAŁE I RUCHOME NALEŻY PRZEDSTAWIĆ DO AKCEPTACJI INWESTORA I PROJEKTANTA

ORIENTACJA



Embi Architektura
Spółka z ograniczoną odpowiedzialnością
26-600 Radom, ul. Gazowa 5/7
tel. 48/383 66 90

Objekt:

„Rozbudowa budynku nr. 5 o pomieszczenia socjalne, przebudowa pomieszczeń - zmiana funkcji pomieszczeń budynku nr. 5, budowa budynku garażowego z zapleczem technicznym wraz z przebudową rozdzielni elektrycznej i wymianą agregatów prądotwórczych” w ramach zadania „Komenda Miejska Policji w Radomiu/ Komenda Wojewódzka Policji z/s w Radomiu - przebudowa pomieszczeń - zmiana funkcji PdOZ na Sektorowy, budowa zaplecza technicznego - garażowego, przebudowa głównej rozdzielni elektrycznej wraz z wymianą agregatów prądotwórczych”

Inwestor-Zleceniodawca:

KOMENDA WOJEWÓDZKA POLICJI Z SIEDZIBĄ W RADOMIU
ul. 11 LISTOPADA 37/59, 26-600 RADOM

Branża:	Architektura :	Uprawnienia:	Podpis:
Projektował:	mgr inż. arch. Sylwester Piętaś	MA 014 / 07	
Sprawdził:	mgr inż. arch. Emilia Skwira	MA 040 / 13	
Opracował:	mgr inż. arch. Maciej Sowa		

Rysunek:

ZEST. STOLARKI DRZWIOWEJ II

Faza:	P. WYKONAWCZY	Data:	06.2019.	Skala:	1:50
-------	---------------	-------	----------	--------	------

Projekt ten jest chroniony prawem autorskim.
Kopiowanie i zmiany mogą być dokonywane jedynie za zgodą autorów.

Nr rys.:
Nr str.:

B.4.2