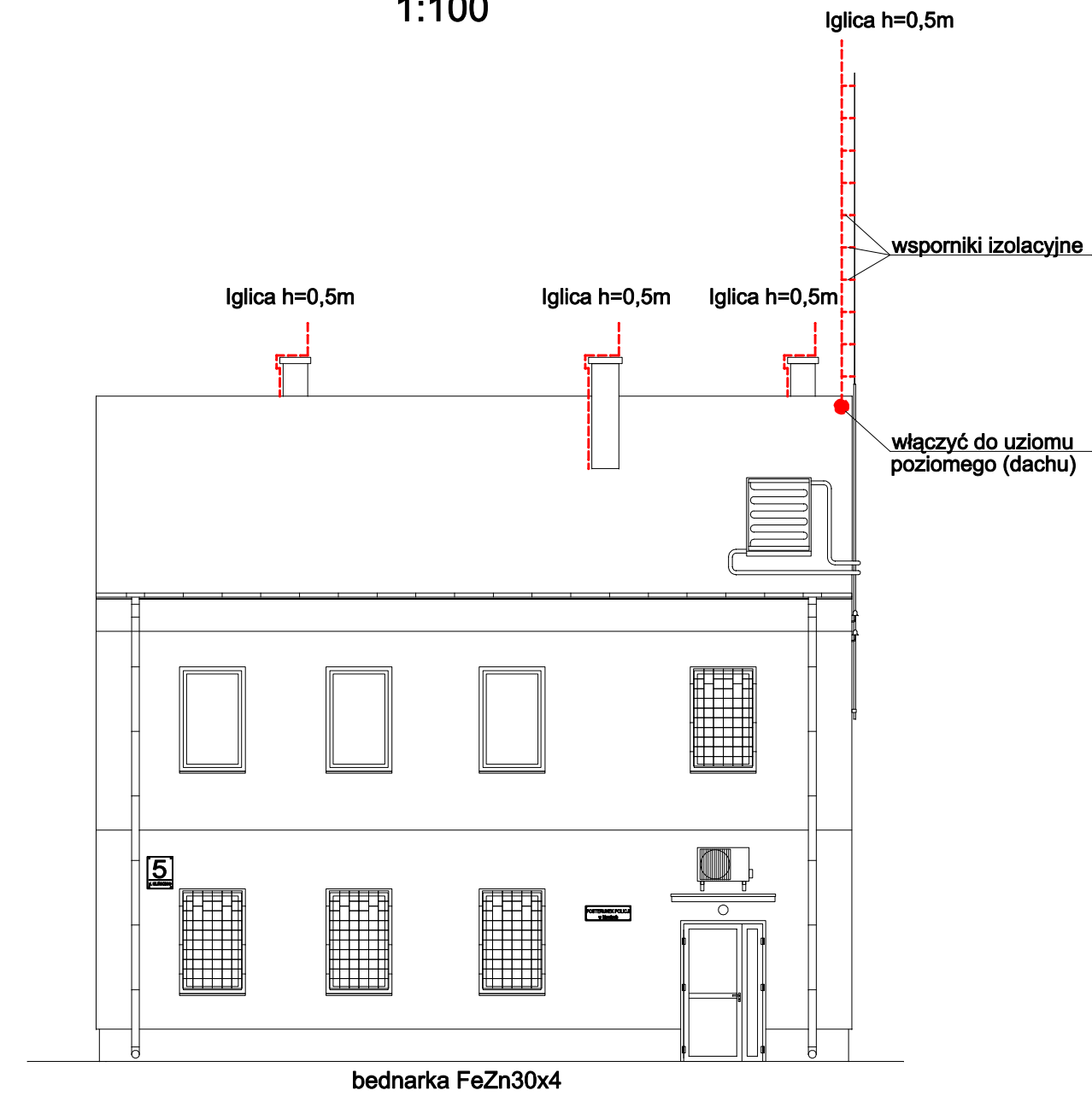


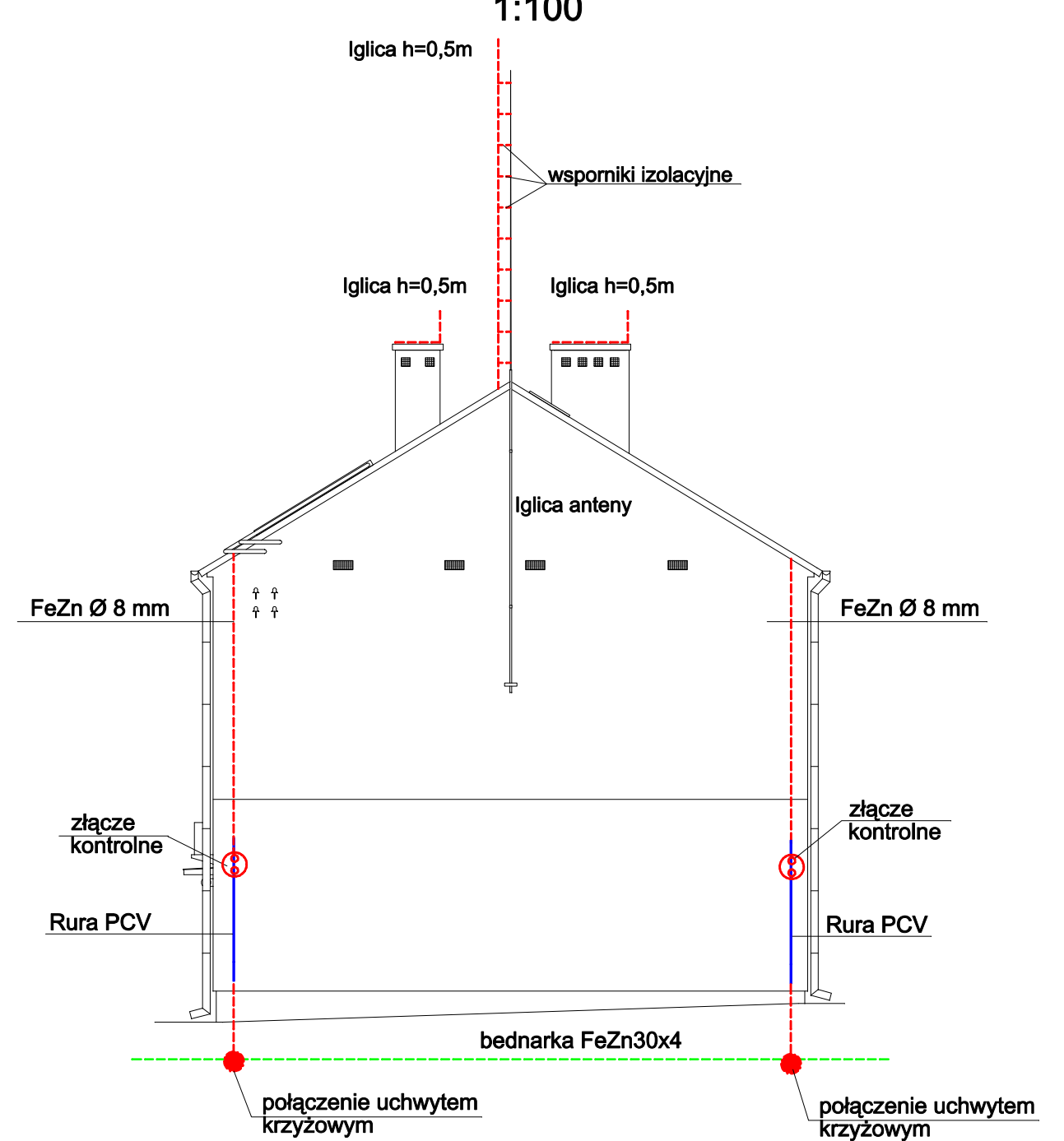
# ELEWACJA POŁUDNIOWA

1:100



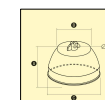
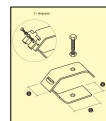
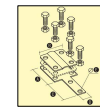
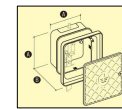
# ELEWACJA WSCHODNIA

1:100



## LEGENDA

- - złącze krzyżowe / połączenie spawane
- - - - przewód odprowadzający FeZn f8mm
- ⊗ - złącze kontrolne montowane w puszcze odgromowej
- - - - bednarka uziemiająca FeZn 30x4
- uziemienie otokowe
- Y - iglica kominowa (wysokość ponad komin podana na rys.)
- zwód pionowy
- złącze rynnowe typu 3.1S
- uchwyt pionowy w tworzywie 30.1



	"PRO-POMIAR" s.c. ul. Legionów 59, 42-200 Częstochowa tel. 34/ 361 61 35, e-mail: propomiar@interia.pl		
INWESTOR	Komenda Wojewódzka Policji zs. w Radomiu ul. 11 Listopada 37/59, 26-600 Radom		
LOKALIZACJA BUDYNKU	ul. Kilińskiego 5; 08-140 Mordy dz. nr ewid. 2117/1 obr. Mordy , jedn. ewid. Mordy		
TEMAT	Termomodernizacja obiektu budowlanego Komisariatu Policji w Mordach		
PRZEDMIOT RYSUNKU	ELEWACJA POŁUDNIOWA I WSCHODNIA. INSTALACJA ODGROMOWA	SKALA	RYS. 23
OPRACOWAŁ	mgr inż. MAREK NORBERCIAK		06.2013
PROJEKTOWAŁ	mgr inż. WALDEMAR POHORECKI upr. Bud. Nr 802/01		06.2013
SPRAWDZIŁ	mgr inż. TOMASZ SOLUCH upr. Bud. SLK/1079/POOE/05		06.2013