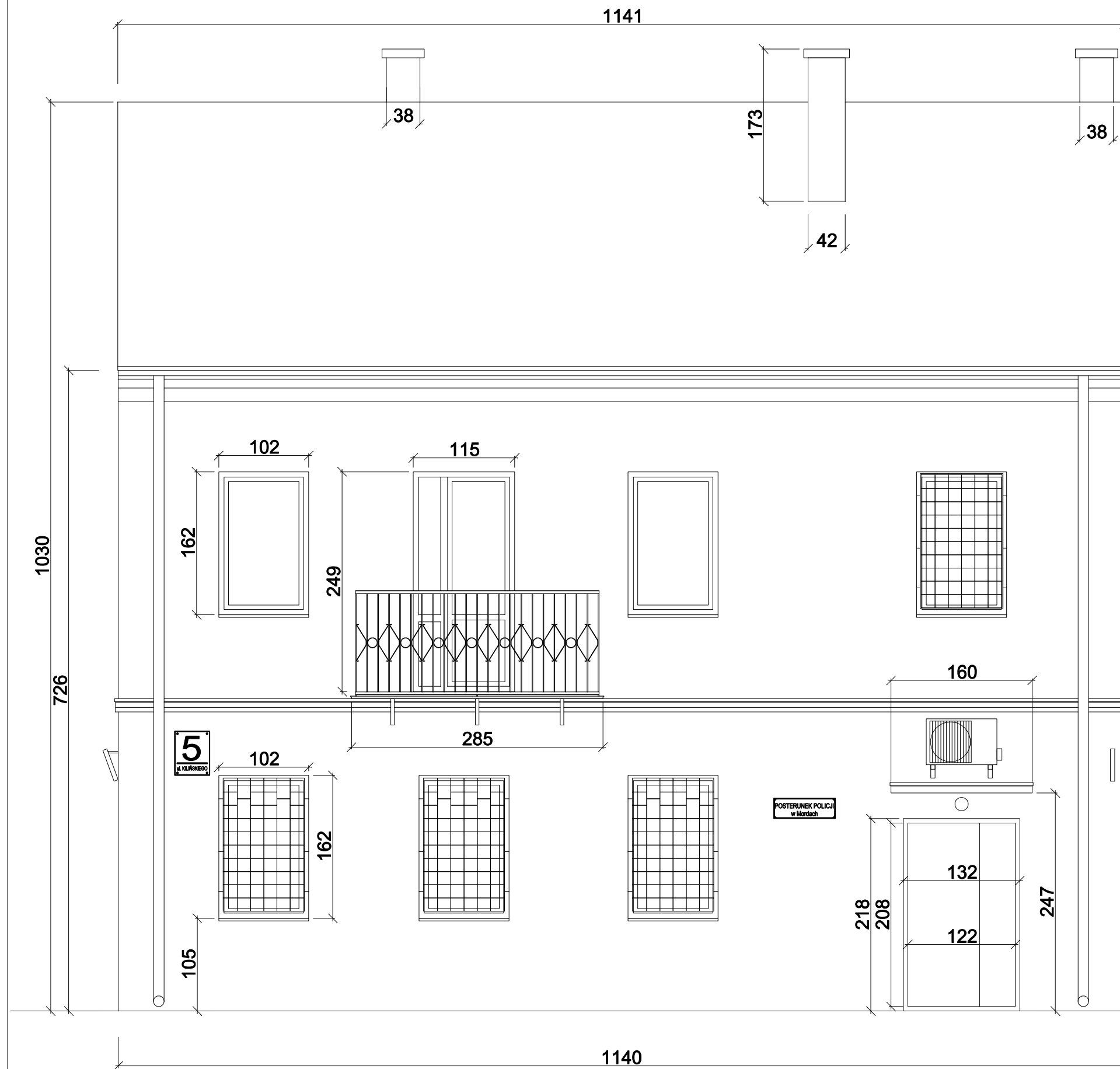



ELEWACJA POŁUDNIOWA

1:50



		"PRO-POMIAR" s.c. ul. Legionów 59, 42-200 Częstochowa tel. 34/ 361 61 35, e-mail: propomiar@interia.pl	
INWESTOR	Komenda Wojewódzka Policji zs. w Radomiu ul. 11 Listopada 37/59, 26-600 Radom		
LOKALIZACJA BUDYNKU	ul. Kilińskiego 5; 08-140 Mordy dz. nr ewid. 2117/1 obr. Mordy , jedn. ewid. Mordy		
TEMAT	Termomodernizacja obiektu budowlanego Komisariatu Policji w Mordach		
PRZEDMIOT RYSUNKU	ELEWACJA POŁUDNIOWA - INWENTARYZACJA	SKALA	RYS.
		1:50	2
OPRACOWAŁ	mgr inż. MAREK NORBERCIAK		05.2013
PROJEKTOWAŁ	mgr inż. arch. WITOLD DOMINIK upr. Bud. Nr UAN-Upr. 65/98		05.2013
SPRAWDZIŁ	mgr inż. arch. ANNA MENTEK upr. Bud. Nr UAN-Upr. 535/89		05.2013