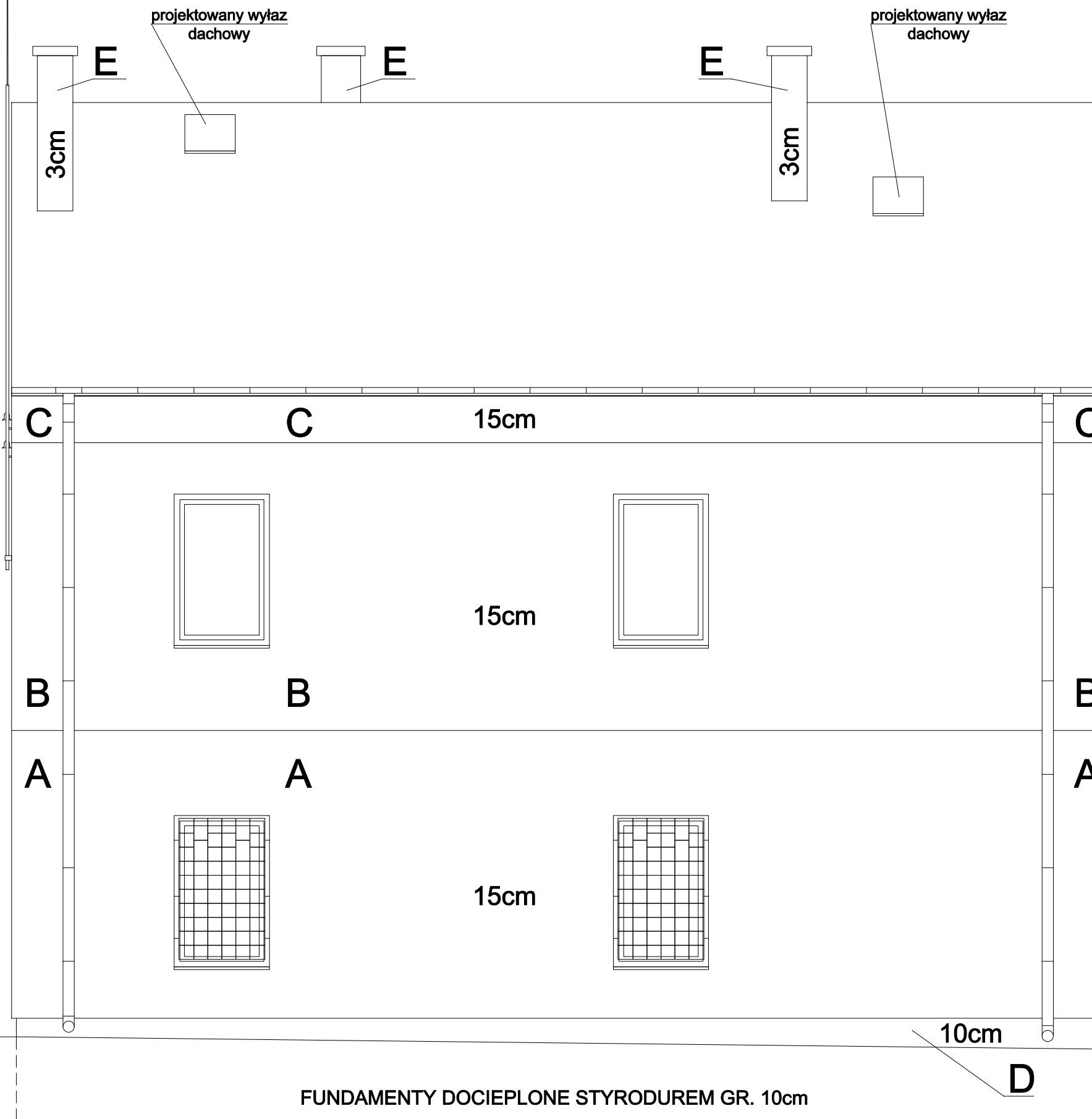


# ELEWACJA PÓŁNOCNA

1:50



**A**

TYNK SILIKATOWY  
FAKTURA BARANEK 1,5mm  
W KOLORZE RAL 1016

**B**

TYNK SILIKATOWY  
FAKTURA BARANEK 1,5mm  
W KOLORZE RAL 5012

**C**

TYNK SILIKATOWY  
FAKTURA BARANEK 1,5mm  
W KOLORZE RAL 5002

**D**

TYNK MOZAIKOWY  
FAKTURA BARANEK 1,5mm  
W KOLORZE RAL 7012


**E**

TYNK SILIKATOWY  
FAKTURA BARANEK 1,5mm  
W KOLORZE RAL 7024

ŚCIANY ZEWNĘTRZNE DOCIEPLONE STYROPIANEM EPS 70-040 GR. 15cm.  
COKÓŁ DOCIEPLONY STYRODUREM GR. 10cm.  
OŚCIEŻA OKIEN I DRZWI DOCIEPLONE STYROPIANEM EPS 100-038 GR. 3cm.  
KOMINY DOCIEPLONE STYROPIANEM EPS 100-038 GR. 3cm.  
ŚCIANY ZEWNĘTRZNE PONIŻEJ GRUNTU DOCIEPLONE STYRODUREM GR. 10cm.

**UWAGA:**

WSZYSTKIE OBRÓBKI BLACHARSKIE WYKONAĆ Z BLACHY POWLEKANEJ W KOLORZE GRAFITOWYM RAL 7024  
RYNNY I RURY SPUSTOWE Z BLACHYPOWLEKANEJ W KOLORZE GRAFITOWYM RAL 7024  
OKNA W KOLORZE BIAŁYM  
DRZWI ZEWNĘTRZNE W KOLORZE GRAFITOWYM RAL 7024  
KRATY POMALOWAĆ W KOLORZE GRAFITOWYM RAL 7024

		"PRO-POMIAR" s.c. ul. Legionów 59, 42-200 Częstochowa tel. 34/ 361 61 35, e-mail: propomiar@interia.pl	
INWESTOR	Komenda Wojewódzka Policji zs. w Radomiu ul. 11 Listopada 37/59, 26-600 Radom		
LOKALIZACJA BUDYNKU	ul. Kilińskiego 5; 08-140 Mordy dz. nr ewid. 2117/1 obr. Mordy , jedn. ewid. Mordy		
TEMAT	Termomodernizacja obiektu budowlanego Komisariatu Policji w Mordach		
PRZEDMIOT RYSUNKU	ELEWACJA PÓŁNOCNA - TERMOMODERNIZACJA	SKALA	RYS.
		1:50	12
OPRACOWAŁ	mgr inż. MAREK NORBERCIAK		05.2013
PROJEKTOWAŁ	mgr inż. arch. WITOLD DOMINIK upr. Bud. Nr UAN-Upr. 65/98		05.2013
SPRAWDZIŁ	mgr inż. arch. ANNA MENTEK upr. Bud. Nr UAN-Upr. 535/89		05.2013