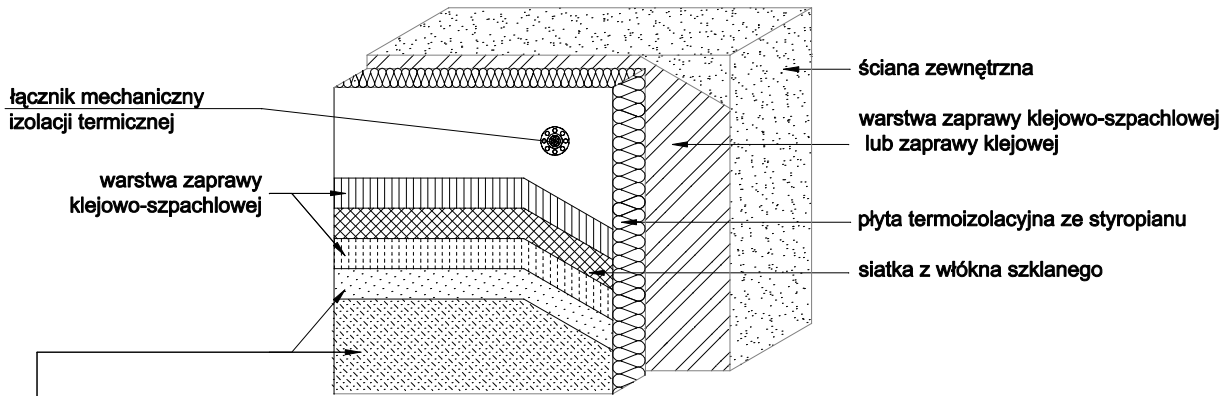


SYSTEM DOCIEPLENIA Z WARSTWĄ ZBROJĄCĄ STANDARDOWĄ (W STREFIE POWYŻEJ 2 M MIERZĄC OD POZIOMU TERENU)



wyprawa z cienkowarstwowego tynku strukturalnego:

- silikatowa:
- podkład uniwersalny
- tynk silikatowy

SYSTEM DOCIEPLENIA Z WARSTWĄ ZBROJĄCĄ WZMOCNIONĄ (W STREFIE DO 2 M MIERZĄC OD POZIOMU TERENU)

