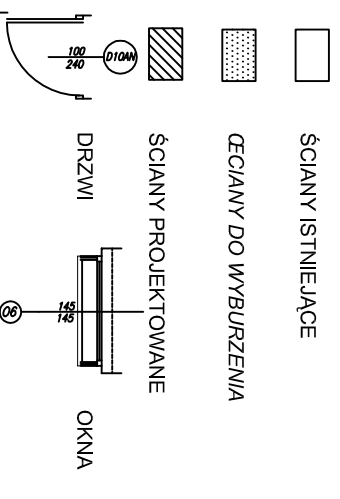
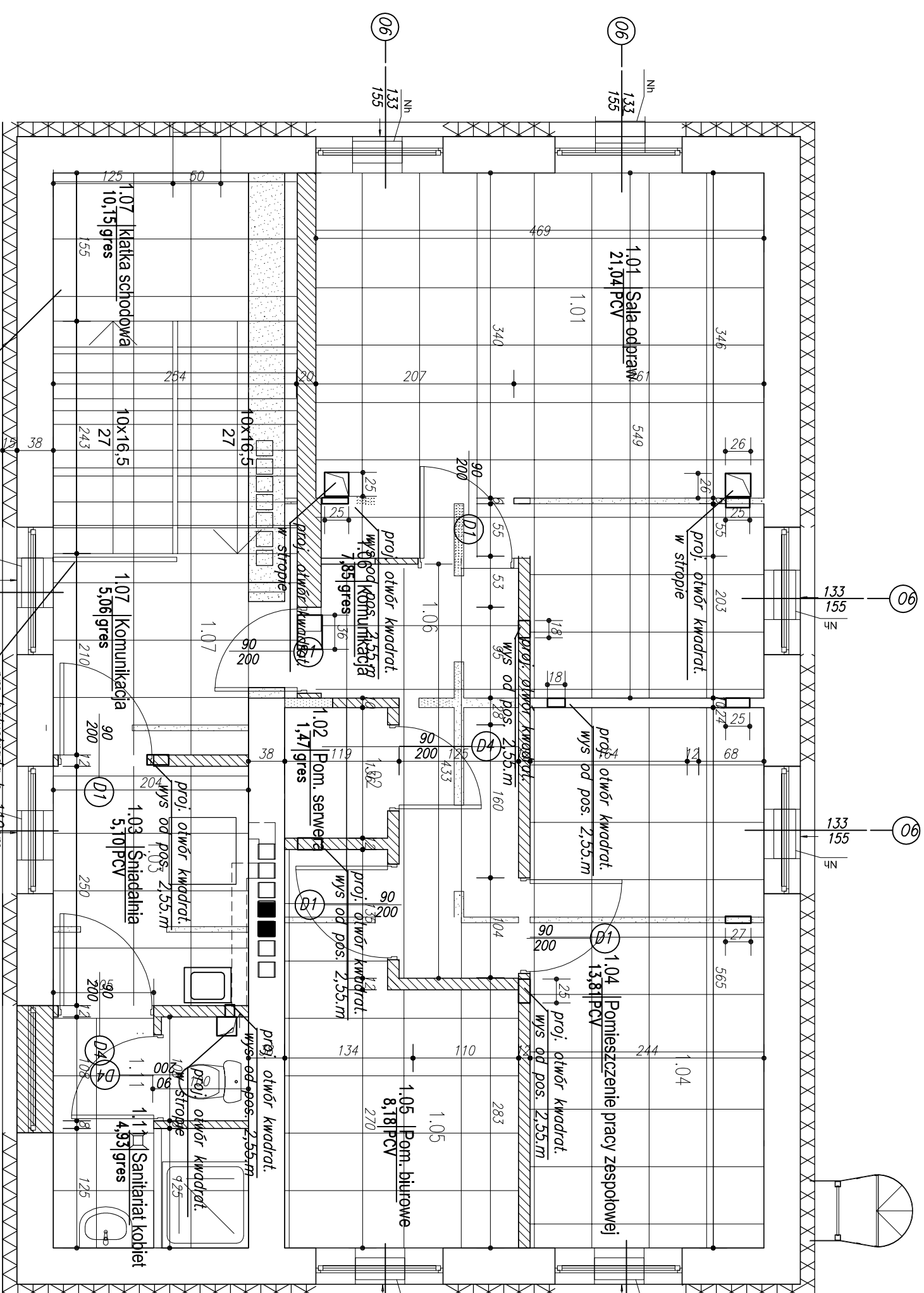


LEGENDA  
CZĘŚĆ: ARCHITEKTURA



PROJ. TYNK GŁ. - MWZ	1,5cm	PROJEKTOWANE
ISTN. SZYMA Z CEBY PENEŁ	38,0cm	WARSTWY
PROJ. STROPIAN EPS 70	12,0cm	
PROJ. TYNK SILIKONOWY CIEPŁOIZOL.	0,2cm	

VI. PRZEKROJE  
 KRATKI POSADZKOWE  
 OZNACZENIA POMIĘSZCZEN  
 WYMIARY  
 UBIKACJA  
 PISUAR  
 UMYWALKA  
 NAWIEWNIK HIGROSTEROWALNY



Istn. klatka schodowa poszerzona do wymiaru 120 cm  
 proj. balustrada h=110cm ze stali nierdzewnej

GNIEWOSZÓW –  
KOMENDA POLICJI – PIĘTRO

JEDNOSTKA PROJEKTOWA:  
**KELVIN**  
 PRZEDSIĘBIORSTWO INŻYNIERYJNE KELVIN SP. Z O.O.  
 85-303 Bydgoszcz ul. Piękna 13

NAZWA I ADRES OBIEKTU BUDOWLANEGO:  
 TERMOMODERNIZACJA, MONTAŻ ZESTAWÓW SOLARNYCH  
 ORAZ ROBOTY REMONTOWO-BUDOWLANE WEWNĘTRZNE  
 OBIEKT BUDOWLANY KOMISARIAT POLICJI  
 GNIEWOSZÓW, UL. LUBELSKA 39 NR EWID. DZIAŁKI: 780/1  
 INWESTOR:  
 Komenda Wojewódzka Policji z.s. w Radomiu  
 ul. 11-go Listopada 37/59, 26-600 Radom

OPRACOWANIE: PROJEKT WYKONAWCZY BRANŻA ARCHITEKTURA

RYSUJEK:	RZUT PIĘTRA	NR RYSUNKU:	A3.	SKALA:	1:50
PROJEKTOWAŁ:	mgr inż. arch. Adam Maciejewski	NR UPRAWNIENIE:	KP/0001/IA/04/2003	DATA I PODPIS:	2005-2013
SPRAWDZIŁ:	mgr inż. arch. Bartosz Kamiński	NR UPRAWNIENIE:	KP/0001/IA/02/2003	DATA I PODPIS:	2005-2013