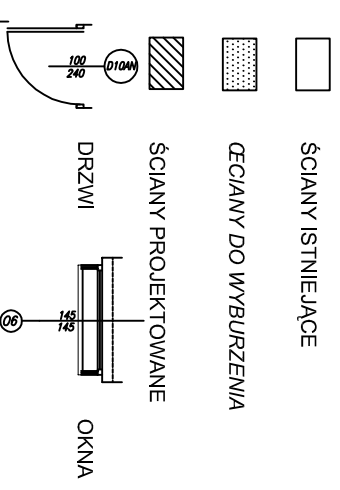


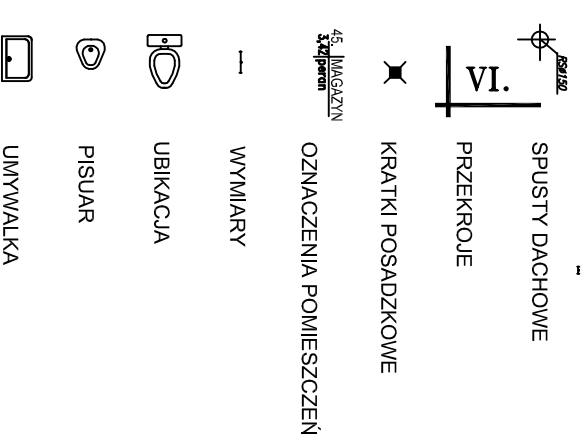
# LEGENDA

## CZĘŚĆ: ARCHITEKTURA



PROJ. TYNK GEM.-WAP.	1,5cm
ISTN. SZYMA Z CIECZĄ BETONU	30,0cm
PROJ. STROPIWY EPS 70	12,0cm
PROJ. TYNK SIKKONOWY CIEPŁOIZOL.	0,2cm

PROJEKTOWANE  
WARSTWY

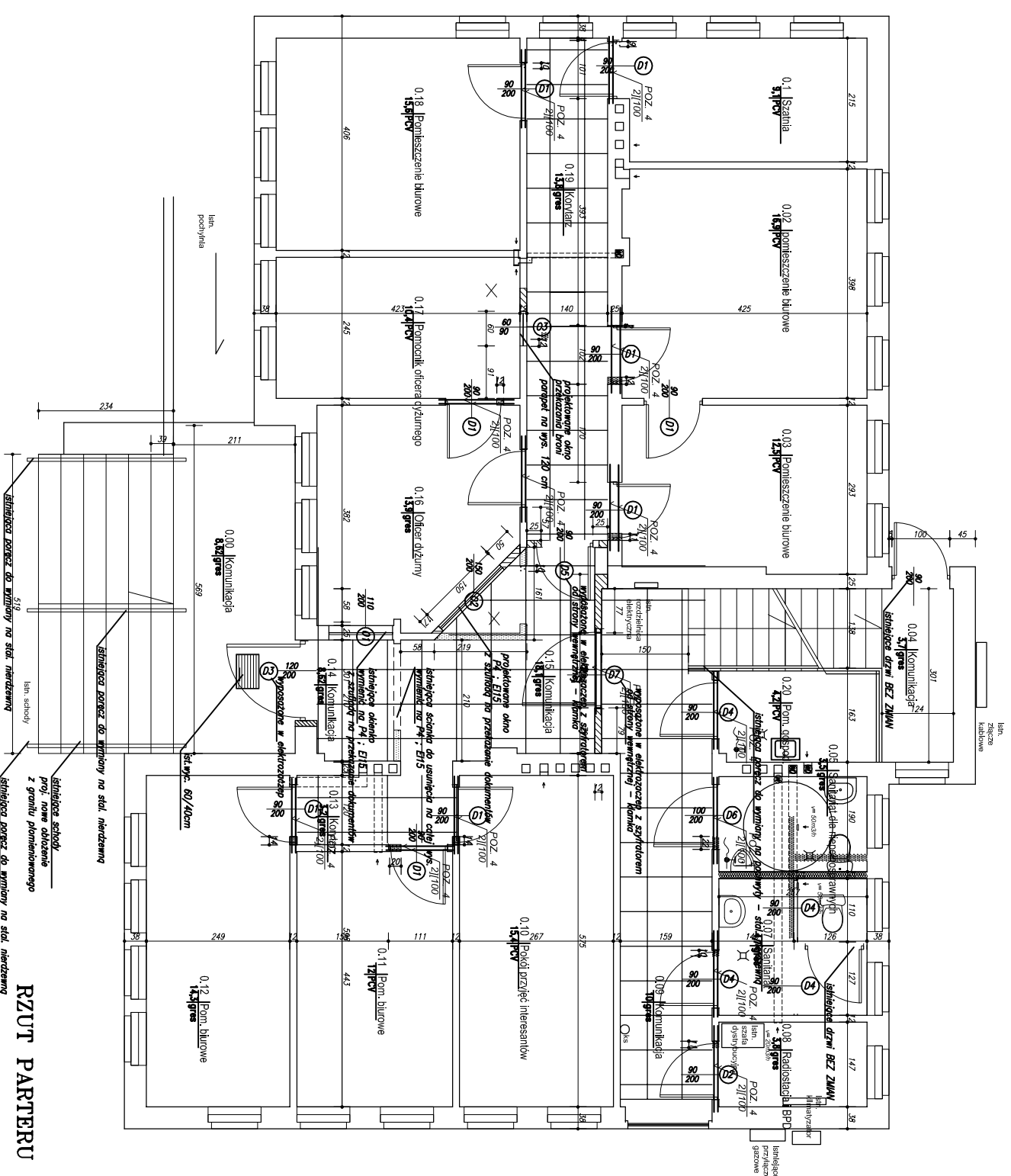


PRZEKROJE  
KRATKI POSADZKOWE  
OZNACZENIA POMIESZCZEŃ



WYMIARY  
UBIKACJA  
PISUAR  
UMYWALKA

Nr pom.	Nazwa pomieszczenia	Długość [m]	Szerok. [m]	Wysokość [m]
00.1	Magazynek	2,60	1,38	2,80
00.2	Sanitariat	1,37	1,15	2,80
00.3	Przedpokój	1,25	0,90	2,80
00.4	Magazynek	1,70	1,29	2,80
00.5	Magazynek	4,22	2,89	2,80
00.6	Magazynek	1,68	1,47	2,80
00.7	Kolonia gazowa	5,75	3,40	2,80
00.8	Korytarz	3,34	2,65	2,80
00.9	Ki. schodowa	3,01	1,57	2,80
00.1	Szkania	4,25	2,15	3,15
00.2	Pom. biurowe	4,25	3,98	3,15
00.3	Pom. biurowe	4,25	2,93	3,15
00.4	Komunikacja	1,24	3,01	3,15
00.5	Sanitariat dla niepełnosprawnych	2,14	1,65	3,15
00.7	Sanitariat	2,37	2,00	3,15
00.8	Radostacja BPD	2,57	1,47	3,15
00.9	Komunikacja	6,30	1,59	3,15
01.0	Pokój przyjęć interesantów	5,75	2,67	3,15
01.1	Pom. biurowe	4,43	2,70	3,15
01.2	Pom. biurowe	5,75	2,49	3,15
01.3	Korytarz	2,70	1,20	3,15
01.4	Komunikacja	2,10	1,50	3,15
01.5	Komunikacja	6,24	2,90	3,15
01.6	Ofic. dyżurny	3,95	3,52	3,15
01.7	Pomocnik oficera dyżurnego	4,23	2,45	3,15
01.8	Pom. biurowe	4,23	3,68	3,15
01.9	Korytarz	9,55	1,45	3,15
02.0	Pom. gospodarcze	2,73	1,53	3,15
1.01	Sekretariat	4,25	3,57	3,15
1.02	Za-ca komendanta	5,61	2,54	3,15
1.03	Ki. schodowa	6,00	3,01	3,15
1.04	Korytarz	15,09	1,59	3,15
1.05	Sanitariat	2,14	2,08	3,15
1.07	Pom. biurowe	3,58	2,57	3,15
1.08	Pom. biurowe	4,43	4,00	3,15
1.09	Pom. biurowe	5,75	3,92	3,15
1.10	Korytarz	4,00	1,20	3,15
1.11	Archiwum	1,52	1,19	3,15
1.12	Pom. biurowe	5,75	3,82	3,15
1.13	Pom. biurowe	5,75	4,59	3,15
1.14	Komendant	5,75	3,57	3,15



RZUT PARTERU

JEDNOSTKA PROJEKTOWA:		PRZEDSIĘBIORSTWO INŻYNIERYJNE KELVIN SP. Z O.O.	
NAZWA I ADRES OBIEKTU BUDOWLANEGO:		85-303 Bydgoszcz ul. Piłkna 13	
INWESTOR:		Remont wewnętrzny w obiekcie budowlanym II KP w Radomiu	
OPRACOWANIE:		Zadanie nr 48/13 Radom, ul. Świerkowa 49	
PROJEKT WYKONAWCZY BRANŻA ARCHITEKTURA		Komenda Wojewódzka Policji z s. w Radomiu ul. 11-go Listopada 37/59 26-600 Radom	
RYSUJEK:	Rzut parteru	NR RYSUNKU:	A2
PROJEKTOWAŁ:	mgr inż. arch. Adam MACIEJEWSKI	NR UPRAWNIEN:	KPCOKK IA 04/2003
SPRAWIŁ:	mgr inż. arch. Bartosz KAMIŃSKI	DATA PROJEKTU:	20-04-2013
		DATA PROJEKTU:	20-04-2013