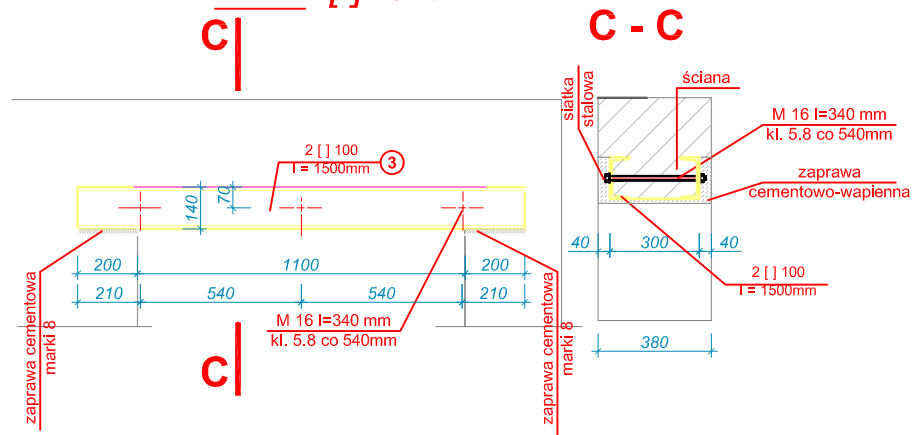


**PROFIL C 100**

Ciężar jedn. - 13,5 kg/m

**N - 1 [ ] szt.2**



**UWAGA :**

- elementy stalowe obudowaæ otynkowaæ zapraw¹ cementowo -wapienna na siatce stalowej
- otwory w belce  $\varnothing 18$  (lokalizacja wg rysunku)
- przed u³o¿eniem belki wykonaæ podlewke z zaprawy marki 8
- 

# Nadpro¿a

JEDNOSTKA PROJEKTOWA:		PRZEDSIĘBIORSTWO INŻYNIERYJNE KELVIN SP.Z O.O.	
<b>KELVIN</b>		85-303 Bydgoszcz ul. Piękną 13	
NAZWA I ADRES OBIEKTU BUDOWLANEGO:			
Remont wewnętrzny w obiekcie budowlanym II KP w Radomiu Zadanie nr 48/13 Radom, ul. Świerkowa 49			
INWESTOR:			
Komenda Wojewódzka Policji zs. w Radomiu ul. 11-go Listopada 37/59 26-600 Radom			
OPRACOWANIE:			
PROJEKT WYKONAWCZY BRANŻA ARCHITEKTURA			
RYSUNEK:		NR RYSUNKU:	SKALA:
NAZWA RYSUNKU: <i>Nadpro¿a</i>		NR UPRAWNIENI:	DATA I PODPIS:
		SKALA:	Nr:
		1:25.37	A6