

UWAGA!

1. Zasilanie gniazd wtyczkowych podłączonych 230V/10A oraz gniazd wtyczkowych potrójnych 230V/10A (PEL) dla zasilania komputerów wykonać w pomieszczeniach w kanałach kablowych metalowych dwudzielnych układanych wzdłuż ścian na wys. 0,8m od posadzki. Dojścia w pionie przewodów od korytek układanych w przestrzeni międzystrypowej do kanałów kablowych metalowych wykonać przy użyciu pomieszczeń.

2. W korytarzach instalacje układać w korytkach szer. 100mm, w przestrzeni międzystrypowej.

3. Przekazniki zmierzchnowe mocować na wys. 3m powyżej terenu

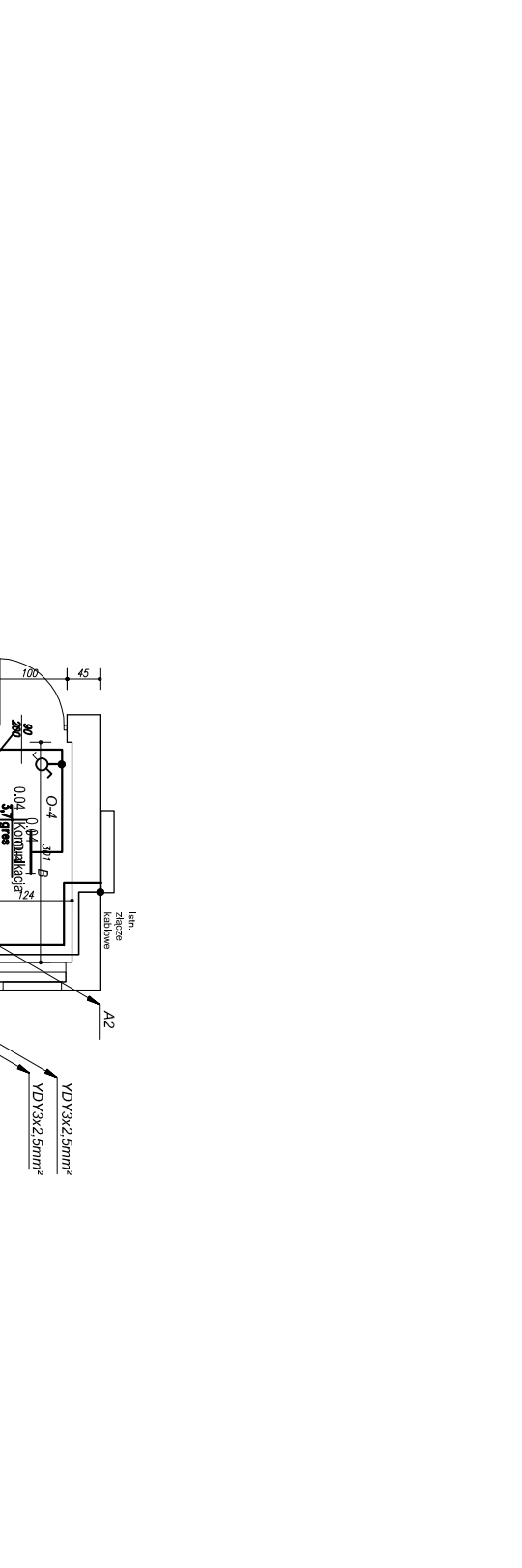
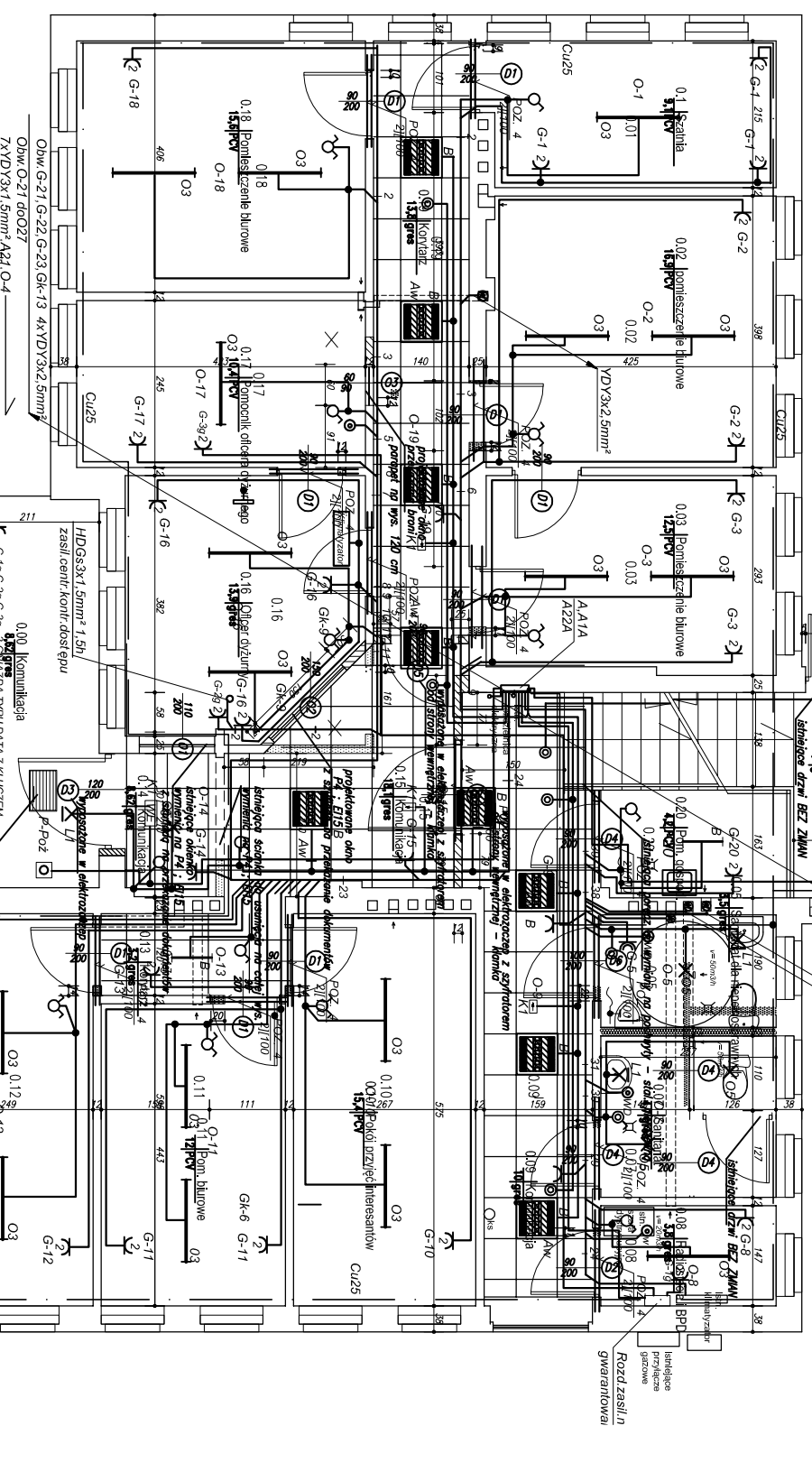
4. Oprawy mocowane na ścianie instalować 2 m od posadzki

5. Wyłączniki instalować na wys. 1,4 m od posadzki

6. Gniazda wtyczkowe 10A/VZ szczelnie instalować na wys. 1,5 m od posadzki

RZUT PARTERU

Schematyczny rzut partieru z gniazdem i instalacją elektryczną. Zawiera oznaczenia gniazd (G-1 do G-18), wyłączników (O-1 do O-18), korytek (K-1, K-2), kanałów (C-1 do C-18) oraz innych elementów instalacyjnych. Wskazano również miejsca montażu opraw i przebieg linii kablowych.



JEDNOSTWA PROJEKTOWA:		PRZEDSIĘBIORSTWO INŻYNIERYJNE KELVIN SP. Z O.O.	
NAZWA I ADRES OBIEKTU BUDOWLANEGO:		85-303 Bydgoszcz ul. Piłkna 13	
INWESTOR:		Remont wewnętrzny w obiekcie budowlanym II KP w Radomiu Zadanie nr 48/13 Radom, ul. Świerkowa 49	
OPRACOWANIE:		Komenda Wojewódzka Policji: zs. w Radomiu ul. 11-go Listopada 37/59 26-600 Radom	
PROJEKT BUDOWLANY BRANŻA INSTALACJE ELEKTRYCZNE			
RYSUNEK:	Rzut partieru	NR RYSUNKU:	E2
PROJEKTOWAŁ:	inż. Tadeusz AMBROZIAK	NR UPRAWNIEN:	7210/26/06
SPRAWIŁ:	inż. Roman KWIATEK	NR UPRAWNIEN:	WBPP-NB-21/0/6/82
DATA PROJEKTU:		20.04.2013	
DATA PROJEKTU:		20.04.2013	

- Oprawa do lamp wyludowczych 70W, Obudowa z tworzywa poliestrowego wzmocniana włóknem szklanym lub z odlewu aluminiowego. Odbłyśnik aluminiowy. Mocowana do ściany na wysięgniku 1m. JP65
- Oprawa świetłkowa 2x36W nastopowa z rastroem aluminiowym parabolicznym, stateczniki elektroniczne, IP20
- Oprawa świetłkowa 3x14W nastopowa z rastroem aluminiowym parabolicznym, stateczniki elektroniczne, IP20
- Wyłącznik świecznikowy podtynkowy
- Wyłącznik 1-bieg. podtynkowy
- Wyłącznik 1-bieg. podtynkowy szczelny
- Przycisk "światło"
- Gniazdo wtyczkowe 10A/VZ podtynkowe szczelne
- Gniazdo wtyczkowe 10A/VZ podtynkowe podwójne
- Gniazdo wtyczkowe 10A/VZ podtynkowe
- Gniazdo wtyczkowe 10A/VZ potrójne
- Gniazdo wtyczkowe 10A/VZ podtynkowe typu DATA
- Puszka rozgałęźna 3-wyziolowa podtynkowa
- Puszka rozgałęźna 4-wyziolowa podtynkowa
- Oprawa oświetleniowa 28W do świetłwek kompaktowych
- Oprawa oświetleniowa 28W do świetłwek kompaktowych
- Oprawa oświetleniowa 28W do świetłwek kompaktowych mocowana na strzpie
- Oprawa dodatkowo wyposażona w moduł awaryjny 1h
- Oprawa kierunkowa