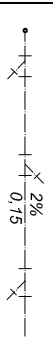
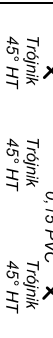


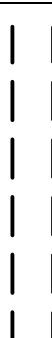
LEGENDA:



istniejąca kanalizacja sanitarna z podejściami



projektowana kanalizacja sanitarna z podejściami



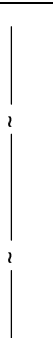
istniejąca instalacja c.w.u.



projektowana instalacja c.w.u.



istniejąca instalacja zimnej wody



projektowana instalacja zimnej wody



istniejąca instalacja cyrkulacyjna



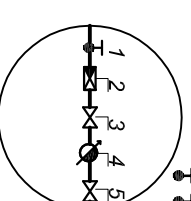
projektowana instalacja cyrkulacyjna



projektowana instalacja wody letniej z mieszacza



oznaczenia przewodów instalacyjnych



1,3,5 - zawory odcinające kulowe DN50
2 - zawór zwrotny antyskażeniowy DN50 BA
4 - wodomierz Ilostar - M DN40 mm



istniejące piomy kanalizacyjne



numeracja węzłów podejść przyborów sanitarnych



zawory odcinające



projektowany mieszacz natryskowy Ø



projektowany w szafce



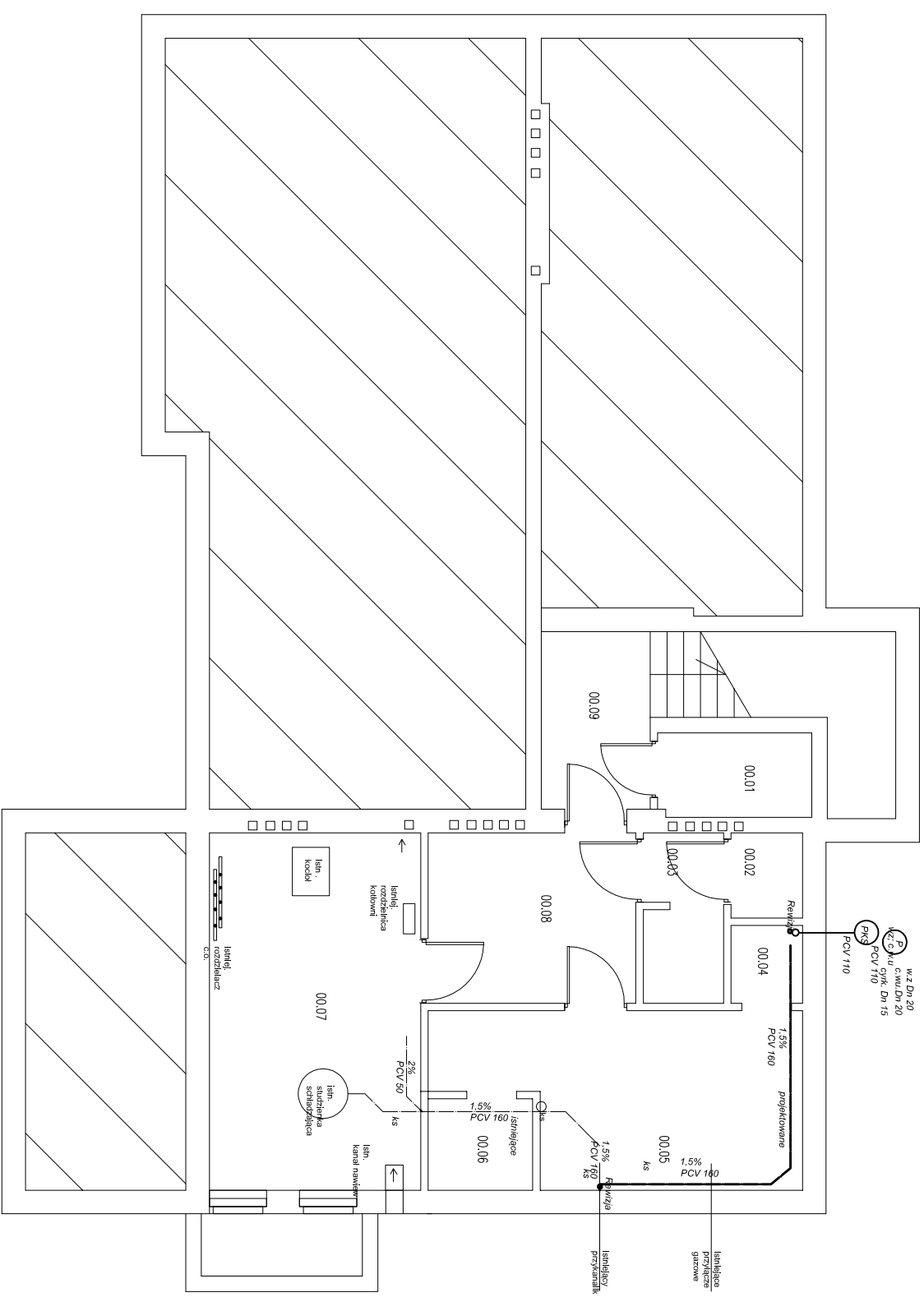
projektowany hydrant p.poż DN25



projektowana szafka hydrantowa o wymiarach



odcinki do likwidacji



RZUT PIWNICY

1930

JEDNOSTKA PROJEKTOWA: **PRZEDSIĘBIORSTWO INŻYNIERYJNE KELVIN SP. Z O.O.**

KELVIN

85-303 Bydgoszcz ul. Piłkna 13

NAZWA I ADRES OBIEKTU BUDOWLANEGO: **Remont wewnętrzny w obiekcie budowlanym II KP w Radomiu**

Zadanie nr 48/13

Radom, ul. Świerkowa 49

INWESTOR: **Komenda Wojewódzka Policji z s. w Radomiu**

ul. 11-go Listopada 37/59 26-600 Radom

OPRACOWANIE: **PROJEKT WYKONAWCZY BRANŻA INSTALACJE WOD.-KAN**

RYSYNIEK:	RZUT PIWNIC	NR RYSUNKU:	WK1	SKALA:	1:100
-----------	--------------------	-------------	------------	--------	--------------

PROJEKTOWAŁ:	mgr inż. Michał PRZYCHOCKI	NR UPRAWNIEN:	KLP/0170/POOS/04	DATA PODPIS:	20-04-2013
--------------	-----------------------------------	---------------	------------------	--------------	------------

SPRAWdził:	mgr inż. Marusz KACHELSKI	NR UPRAWNIEN:	KLP/0049/POOS/05	DATA PODPIS:	20-04-2013
------------	----------------------------------	---------------	------------------	--------------	------------