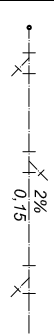
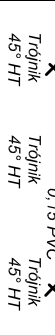


LEGENDA:



istniejąca kanalizacja sanitarna z podejściami



projektowana kanalizacja sanitarna z podejściami

istniejąca instalacja c.w.u.

projektowana instalacja c.w.u.

istniejąca instalacja zimnej wody

projektowana instalacja zimnej wody

istniejąca instalacja cyrkulacyjna

projektowana instalacja cyrkulacyjna

projektowana instalacja wody letniej z mieszacza

oznaczenia przewodów instalacyjnych



istniejące piony kanalizacyjne



numeryczna włączalność podejść przyborów sanitarnych

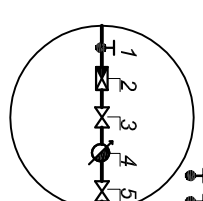


zawory odcinające

1,3,5 - zawory odcinające kulowe DN50

2 - zawór zwrotny antyskażeniowy DN50 BA

4 - wodomierz hostar - M DN40 mm



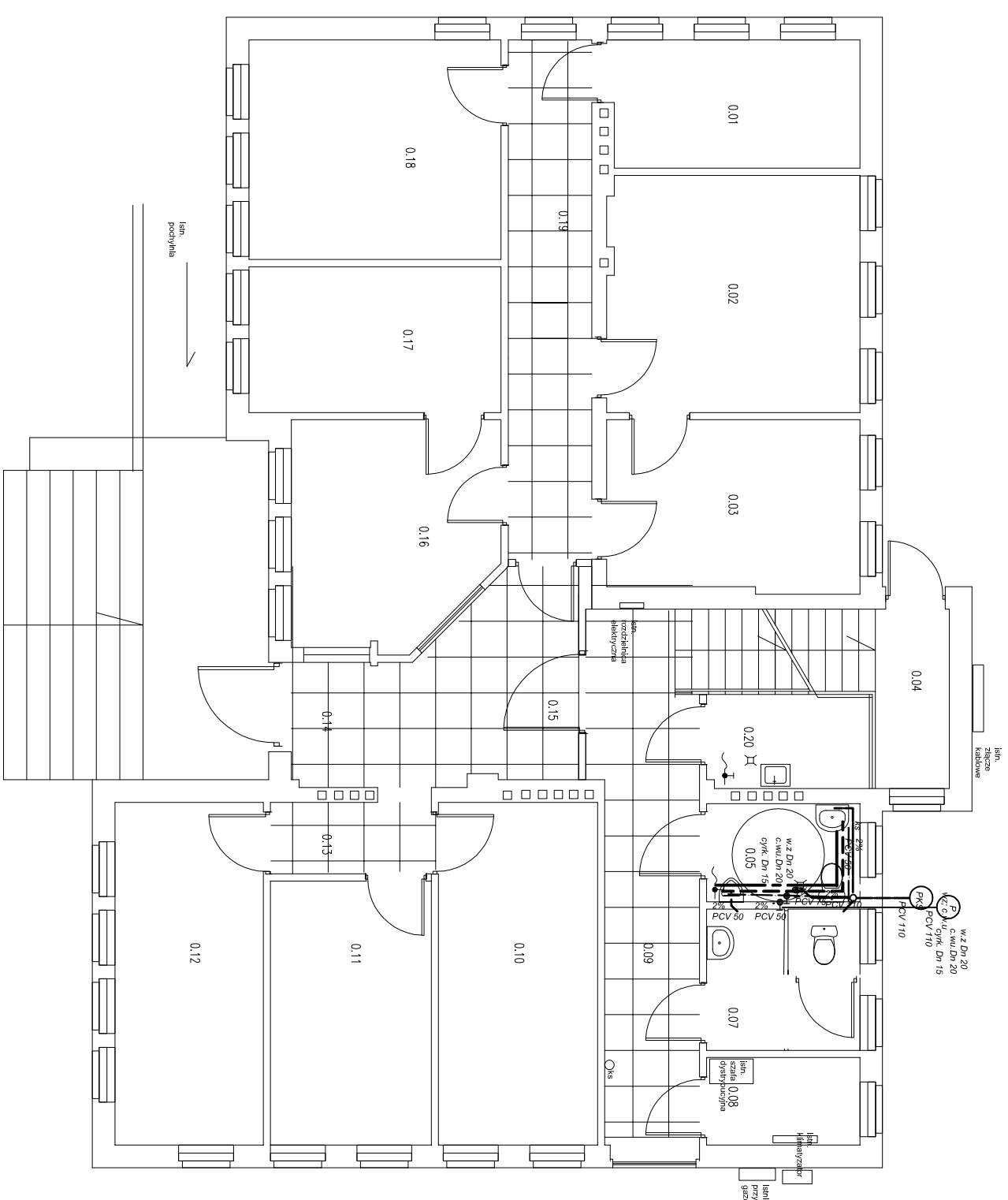
projektowany mieszacz natryskowy Ø

umieszczony w szafce

projektowany hydrant p.poz DN25

projektowana szafka hydrantowa o wymiarach

odcinki do likwidacji



RZUT PARTERU

JEDNOSTKA PROJEKTOWA: **PRZEDSIĘBIORSTWO INŻYNIERYJNE KELVIN SP. Z O.O.**
KELVIN
 85-303 Bydgoszcz ul. Piękna 13

NAZWA I ADRES OBIEKTU BUDOWLANEGO:
 Remont wewnętrzny w obiekcie budowlanym
 II KP w Radomiu
 Zadanie nr 48/13
 Radom, ul. Świerkowa 49

INWESTOR:
 Komenda Wojewódzka Policji zs. w Radomiu
 ul. 11-go Listopada 37/59 26-600 Radom

OPRACOWANIE:
 PROJEKT WYKONAWCZY BRANŻA INSTALACJE WOD.-KAN

RYSUNEK: **Rzut parteru** SKALA: **1:100**

PROJEKTOWAŁ: mgr inż. Michał PRZYCHOCKI NR UPRAWNIEN: KLP/0170/POOS/04 DATA PROJEKTU: 20.04.2013

SPRAWdził: mgr inż. Marusz KACHELSKI NR UPRAWNIEN: KLP/0049/POOS/05 DATA PROJEKTU: 20.04.2013