

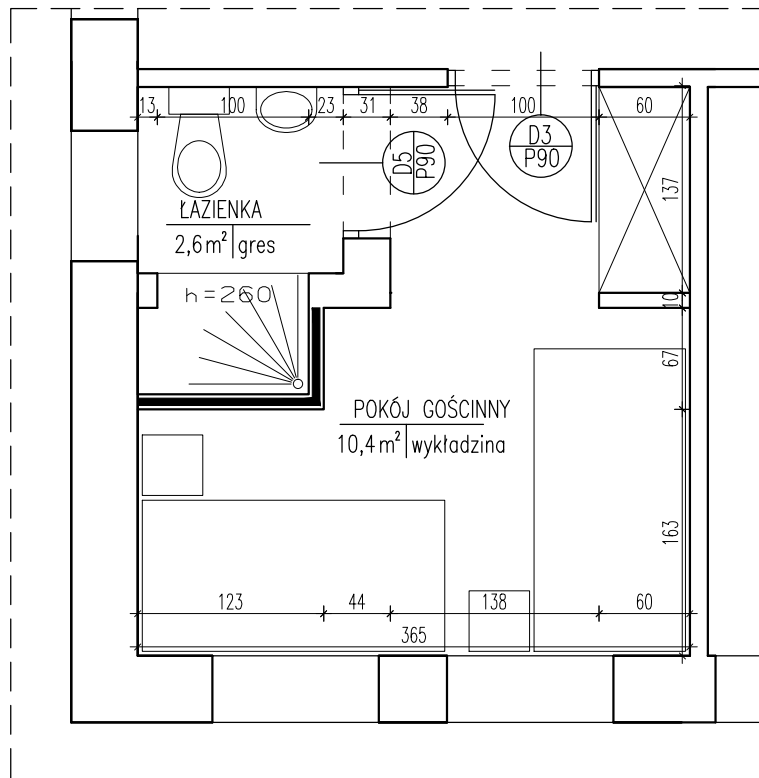
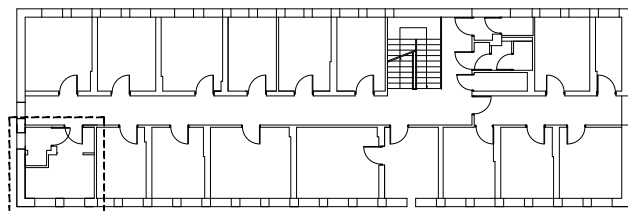
ROBOTY BUDOWLANE:



otwory drzwiowe do zamurowania



nowe ściany GK



UWAGA:

Wszystkie wymiary należy zweryfikować i potwierdzić na budowie. Przy wykonywaniu robót należy zachować wymiary w świetle przejść, biegów i spoczników schodowych, dróg ewakuacyjnych, drzwi - zgodnie z opisem projektu architektury.

Przy wykonywaniu robót rozbiórkowych i konstrukcyjnych zachować kolejność prac zgodnie z opisem proj. konstrukcji.

Przed montażem drzwi i innych elementów stałego wyposażenia należy zweryfikować czy zostały zachowane wymiary zgodne z wymogami użytkowymi.

Wymianie/ montażowi podlegają wyłącznie elementy stolarki opisane na rysunkach. Drzwi i okna pozbawione dodatkowych opisów - do zachowania.

Wszystkie pomieszczenia przeznaczone na pobyt ludzi powinny być wyposażone min. w wentylację grawitacyjną. Wykonawca jest zobowiązany do sprawdzenia zgodności stanu rzeczywistego z założonym w projekcie, oraz sprawdzenia sprawności technicznej istniejących kanałów. W przypadku konieczności zmiany lokalizacji wyciągów wspomagających należy zapewnić warunki wymiany powietrza nie gorsze od założonych w projekcie.

Wszystkie pomieszczenia powinny być wyposażone w nawiewniki, ewentualnie wyposażone w okna rozszczelniane, umożliwiające funkcjonowanie instalacji wentylacji grawitacyjnej.



jednostka projektowa:

JAZ+ARCHITEKCI Żmijewski Jaworski Massé S.C.
ul. Stupecka 9 | 02-309 W-wa | NIP 701-022-80-04 | www.jazplus.pl

inwestor:

KOMENDA WOJEWÓDZKA POLICJI z/s w Radomiu
ul. 11 Listopada 37/59 | 26- 600 Radom

nazwa i adres obiektu:

KOMENDA POWIATOWA POLICJI W SZYDŁOWCU
ul. Kościuszki 194 | 26-500 Szydłowiec

zespół projektowy:

mgr inż. arch. Artur Mateńko
inż. arch. Andrzej Jaworski
inż. arch. Julian Żmijewski
inż. arch. Aleksandra Zakęś

nr uprawnień:

MA/016/05
-
-

podpis:

branża:

ARCHITEKTURA

skala:

1:50

data:

27.06.2013

nazwa rysunku:

POKÓJ GOŚCINNY Z ŁAZIENKĄ PIĘTRO II
STAN PROJEKTOWANY

numer:

A-09