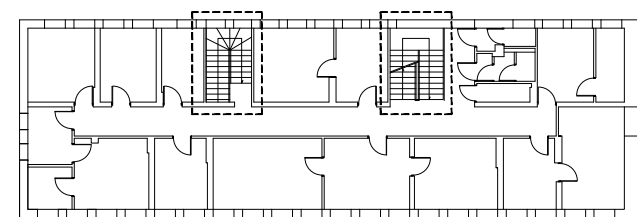
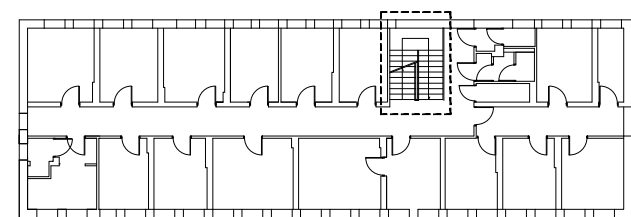


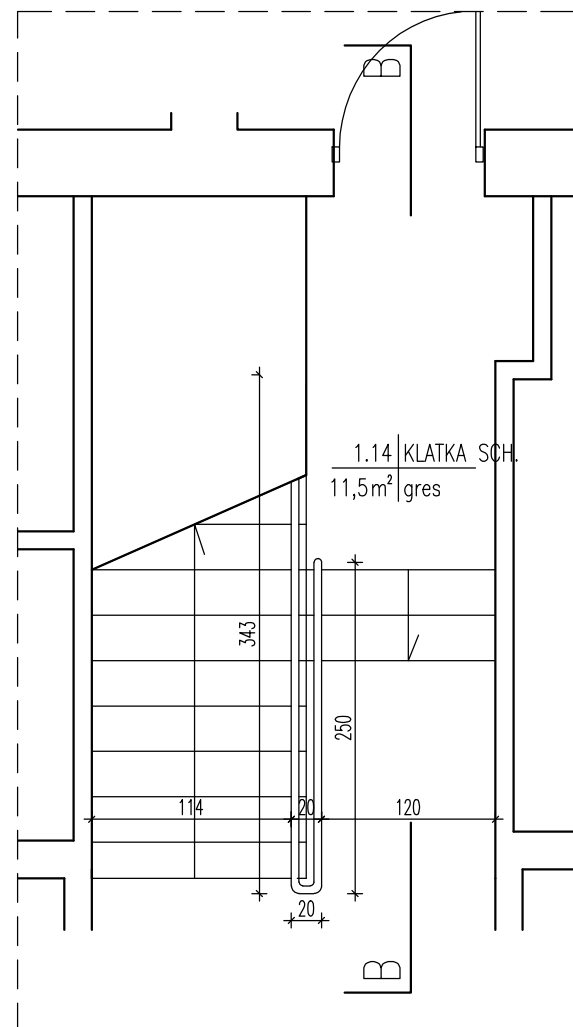
PARTER



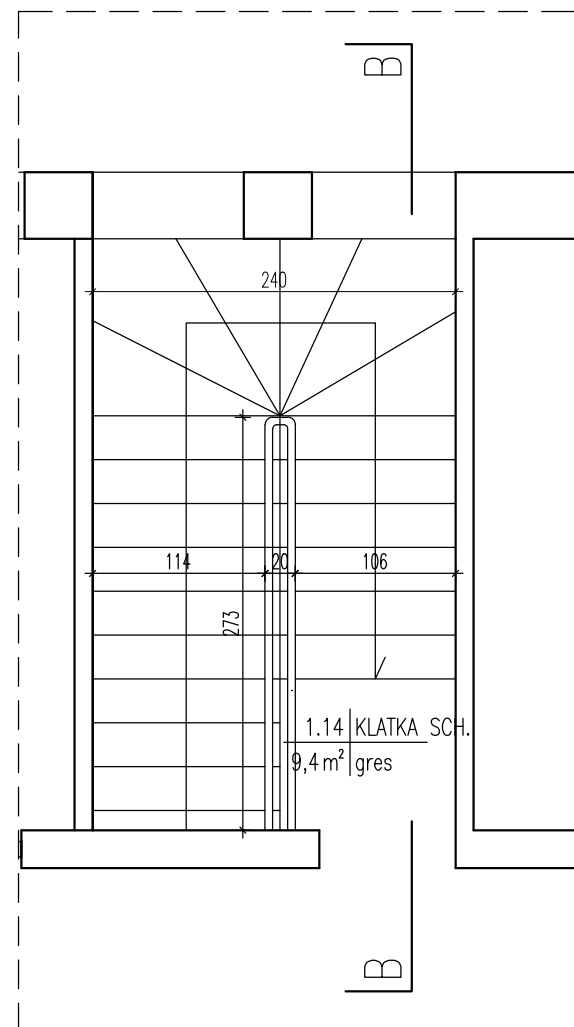
I PIĘTRO



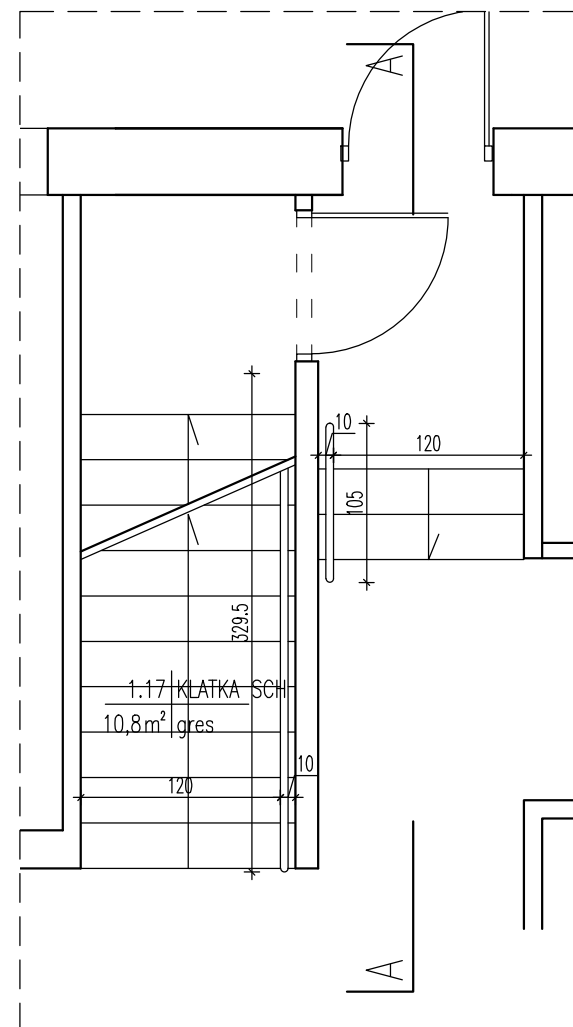
II PIĘTRO



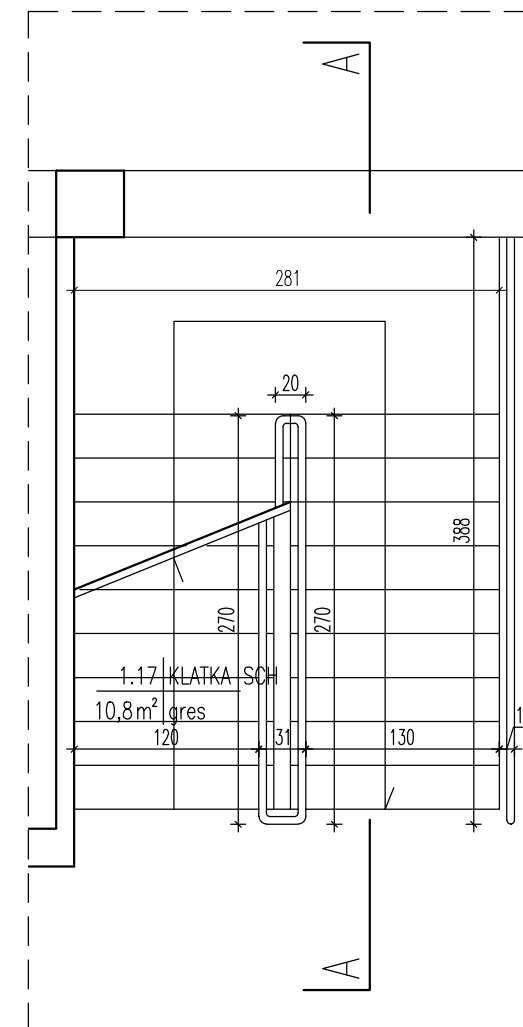
KLATKA 2. - PARTER



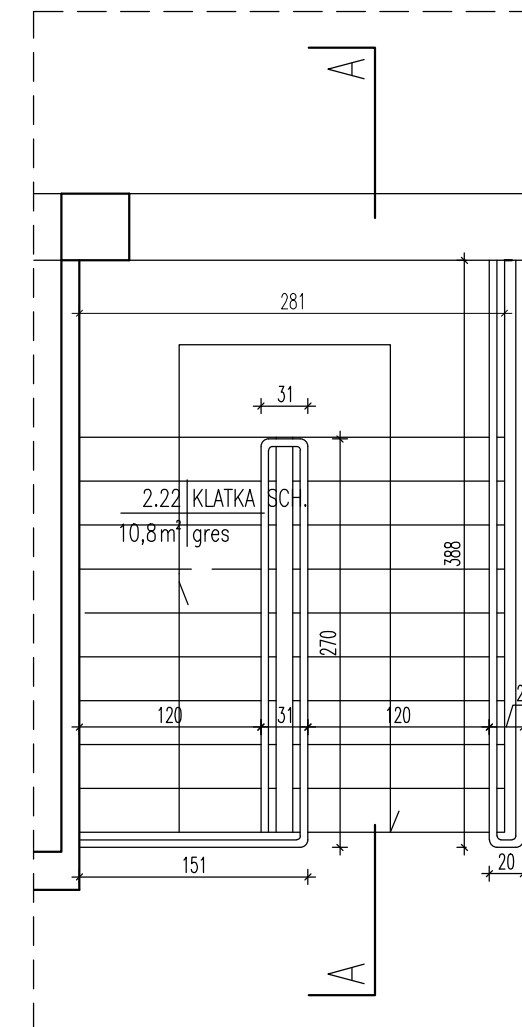
KLATKA 2. - I PIĘTRO



KLATKA 1. - PARTER



KLATKA 1. - I PIĘTRO




KLATKA 1. - II PIĘTRO

UWAGA:

Wszystkie wymiary należy zweryfikować i potwierdzić na budowie. Przy wykonywaniu robót należy zachować wymiary w świetle przejść, biegów i spoczników schodowych, dróg ewakuacyjnych, drzwi - zgodnie z opisem projektu architektury.

Przy wykonywaniu robót rozbiórkowych i konstrukcyjnych zachować kolejność prac zgodnie z opisem proj. konstrukcji.

Wysokość balustrad 110cm.



 jednostka projektowa:
JAZ+ARCHITEKCI Żmijewski Jaworski Massé S.C.
 ul. Słupecka 9 | 02-309 W-wa | NIP 701-022-80-04 | www.jazplus.pl

inwestor:
KOMENDA WOJEWÓDZKA POLICJI z/s w Radomiu
 ul. 11 Listopada 37/59 | 26- 600 Radom

nazwa i adres obiektu:
KOMENDA POWIATOWA POLICJI W SZYDLÓWCU
 ul. Kościuszki 194 | 26-500 Szydłowiec

zespół projektowy:	nr uprawnień:	podpis:
mgr inż. arch. Artur Matenko	MA/016/05	
inż. arch. Andrzej Jaworski	-	
inż. arch. Julian Żmijewski	-	
inż. arch. Aleksandra Zakęś	-	

branża:	skala:	data:
ARCHITEKTURA	1:50	27.06.2013

nazwa rysunku:	numer:
BALUSTRADA RZUTY - PARTER lp llp	A-13