

PUSZKA PRZYŁĄCZENIOWA GENERATORA PRZEMOŹNEGO. POŁĄCZONA Z RG

PODŁĄCZYĆ DO OBWODU OŚWIETLENIA CEŁY

ROZBUDOWA TRASY OKABLOWANIA STRUKTURALNEGO O KANAŁ PCV 160x50mm
PION OKABLOWANIA STRUKTURALNEGO I ZASILAJĄCEGO Gniazda Dedykowane na Parterze I +1 KANAŁY PCV 160x50 + 250x50mm

SILOWNIA

RG TEO

RKG

GPD

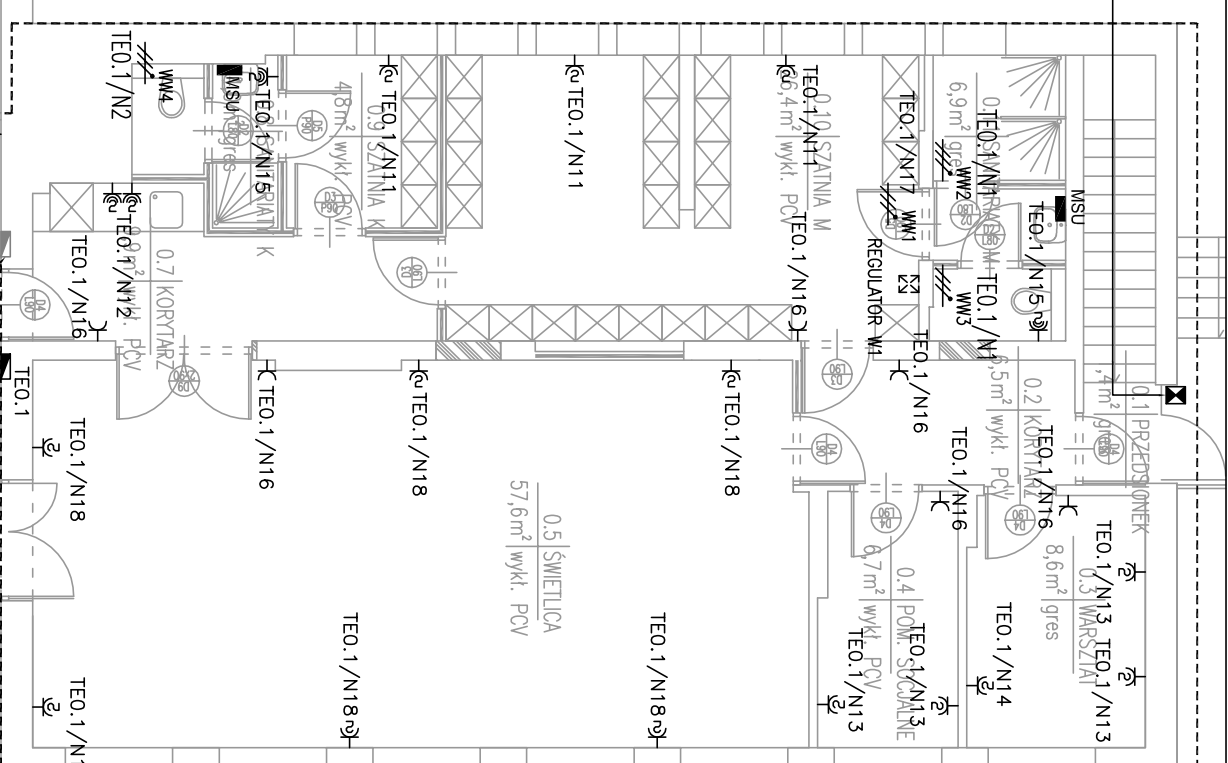
x2 GPD/N1-2

PWP

PIONY WLZ DO PIWNICY I NA PIĘTRO +1, +2 PROWADZONE W RURACH RL32

OBWODY NA PARTERZE ZASILIC Z NOWEJ ROZDZIELNICZY TEO (INSTALACJE NA PARTERZE BEZ ZMIAN)

GNIAZDA ZASILANE Z SILOWNI (DOPROWADZIĆ PRZEWÓD WDY50 3x2.5) ZABEZPIECZENIE I PODŁĄCZENIE DO SILOWNI W ZAKRESIE INWESTORA



DO NOWEJ TABLICY PRZENIEŚĆ APARATY ZASILANIA OBWODÓW Z TABLICY DEMONTOWANEJ. PRZEWODY ZASILANIA I ODBIORÓW ZMUFOWAĆ. TABLICA DO DEMONTAŻU

LEGENDA:

— GNAZDO 16A+N+PE, 230V, IP20, P/T
— GNAZDO 2x16A+N+PE, 230V, IP20, P/T
— GNAZDO 2x16A+N+PE, 230V, IP55, N/T
— GNAZDO 2x16A+N+PE, 230V, IP55, P/T
— GNAZDO 2x 3x16A+N+PE, 400V, IP55
— GNAZDO 16A+N+PE, 230V, IP20, N/T
— TYPY DATA – ZASILANIE KOMP.

— WPUST 230V:
PO – ZASILANIE POMPY OBIEGOWEJ
SK – ZASILANIE STEROWNIKA KOTŁA CO
SP – ZASILANIE STEROWNIKA POMPY
WW – ZASILANIE WENTYLATORA WCIĄGOWEGO
KD – WPUST ZASILANIA ZAMKA KODOWEGO

— WPUST 400V:
H – ZASILANIE HYDROFORU
PO – ZASILANIE POMPY OBIEGOWEJ
— GNAZDO RJ45 CAT6e, N/T
— ŁĄCZNIK 10A, 230V, IP20, P/T
— SZAFKA LAN
— ROZDZIELNICA GŁÓWNA NISKIEGO NAPIĘCIA
— TABLICA ELEKTRYCZNA PIĘTROWA
— SZYNA POŁĄCZEŃ WYRÓWNAWCZYCH MIEJSCOWYCH
— PRZYBÓR STERUJĄCY
— PRZECIWPÓŻAROWEGO WYŁĄCZNIKA PRĄDU

— PION WLZ PROWADZONYCH W RURACH RL (NA GÓRĘ / Z DOŁU / PRZELOTOWO)
— KANAŁ KABLOWY NAŚCIEJNY, Z PCV
— ZAKRES OPRACOWANA (PARTER)

UWAGI:
1. RYSUNEK POWINIEN BYĆ ROZPATRYWANY WSPÓLNIE Z POZOSTAŁYMI RYSUNKAMI INSTALACJI ELEKTRYCZNYCH, OPISEM TECHNICZNYM I PROJEKTAMI INNYCH BRANŻ.
2. OSTATNIEJ KOOORDYNACJA NA BUDOWIE.
3. INSTALACJE ISTNIEJĄCE ZOSTAŁY POKAZANE W KOLORZE SZARYM
4. ZASILANIE DO WENTYLATORA W SZATNI DOPROWADZIĆ POPRZECZ REGULATORY – DOSTAWA I MONTAŻ REGULATORY W ZAKRESIE WYKONAWCY INSTALACJI MECHANICZNYCH
5. WPUSTY DO ZASILANIA WENTYLATORA W SZATNI I POMPY ZAKOŃCZYĆ ŁĄCZNIKAMI SERWISOWYMI.
6. WENTYLATORY W TOALETACH STEROWANE ŁĄCZNIKAMI OŚWIETLENIA

jednostka projektowa:

JAZ+ARCHITEKCI Żmiewski Jaworski Massé S.C.
ul. Ślipecka 9 | 02-509 W-wa | NIP 701-022-80-04 | www.jazplus.pl

inwestor:

KOMENDA WOJEWÓDZKA POLICJI z/s w Rodomiu
ul. 11-go Listopada 37/59 | 26-600 RADOM

nazwa i adres obiektu:

KOMENDA POWIATOWA POLICJI W SZYDLOWCU
ul. Kościuski 194 | 26-500 Szydłowiec

Projektant:

mgr inż. Jarosław Odrzybło
nr uprawnień: MAZ/0064/PO0E/10
podpis:

branża:

INSTALACJE ELEKTRYCZNE
skala: 1:100
data: 21.06.2013

nazwa gniazdu:

INSTALACJA GNAZD WTYKOWYCH I SIECI STRUKTURALNEJ. PARTER.
numer: E-12