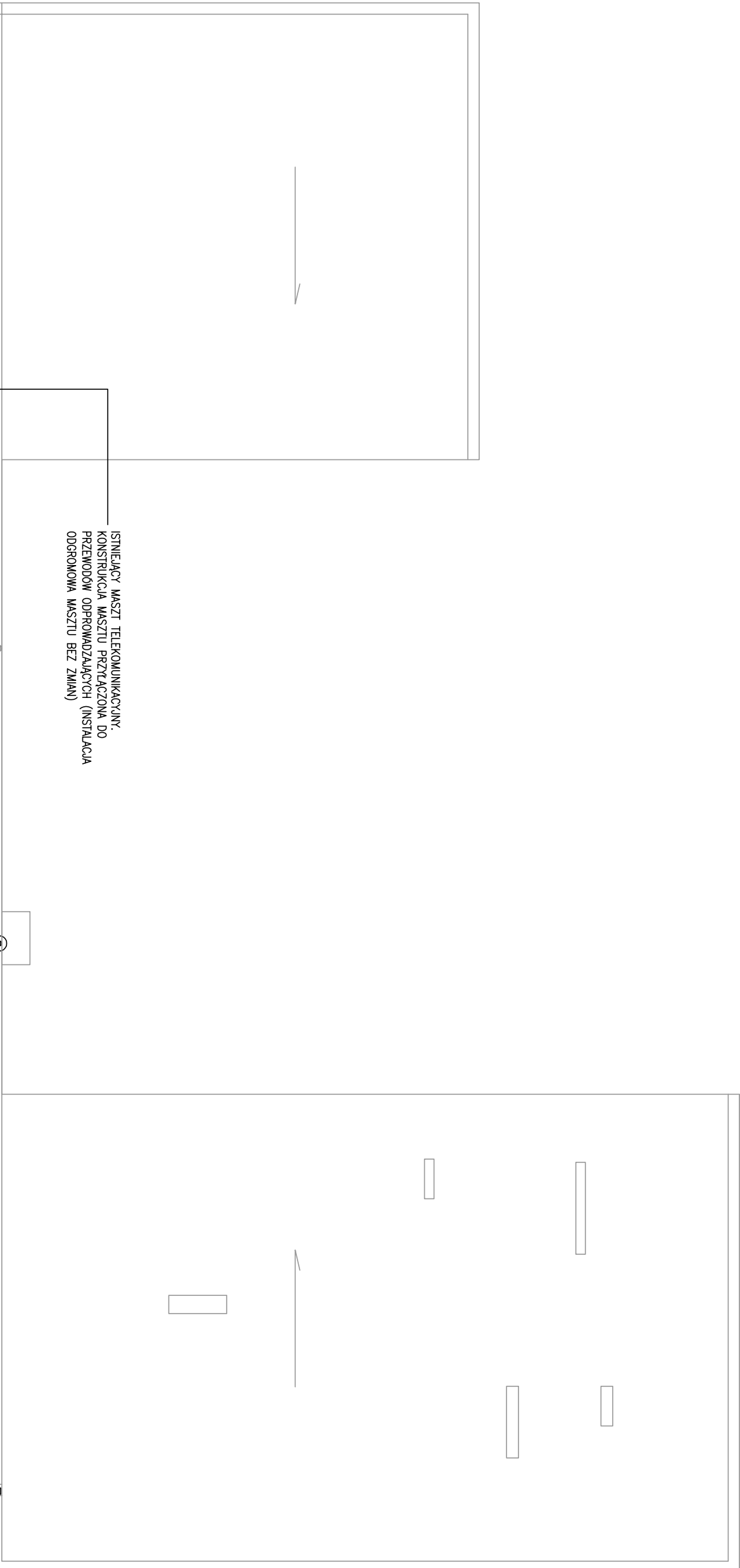


LEGENDA:

- ZWÓD POZIOMY – DRUT FeZn  $\phi$ 8mm
- ZWÓD PIONOWY – DRUT FeZn  $\phi$ 8mm
- ISTNIEJĄCY PRZEWÓD ODPROWADZAJĄCY INSTALACJI ODGROMOWEJ – LINKA AL
- ZACISK KRZYŻOWY DO ZWODÓW POZIOMYCH

UWAGI:

1. RYSUNEK POWINIEN BYĆ ROZPATRYWANY WSPÓLNIE Z POZOSTALYMI RYSUNKAMI INSTALACJI ELEKTRYCZNYCH, OPISEM TECHNICZNYM I PROJEKTAMI INNYCH BRANŻ.
2. DO INSTALACJI ODGROMOWEJ PODŁĄCZYĆ WSZELKIE ELEMENTY METALOWE KONSTRUKCJI DACHU
3. ZWODY POZIOME MOCOWAĆ NA UCHWYTACH DO ATYKI I KONSTRUKCJI DACHU. PRZYŁĄCZENIE DO ISTNIEJĄCYCH PRZEWODÓW ODPROWADZAJĄCYCH ZA POMOCĄ ZŁĄCZ KRZYŻOWYCH.
4. INSTALACJA ODGROMOWA MASTZU TELEKOMUNIKACYJNEGO POZOSTAJE BEZ ZMIAN
5. PRZEWODY ODPROWADZAJĄCE WYKONANE Z LINKI ALUMINIOWEJ MOCOWANEJ NA UCHWYTCIE DO ŚCIANY NALEŻY NACIĄGAĆ Z WYKORZYSTANIEM ŚRUB RZYMSKICH.
6. INSTALACJA UZIEMIENIA POZOSTAJE BEZ ZMIAN.



ISTNIEJĄCY MASTZ TELEKOMUNIKACYJNY.  
KONSTRUKCJA MASTZU PRZYLĄCZONA DO  
PRZEWODÓW ODPROWADZAJĄCYCH (INSTALACJA  
ODGROMOWA MASTZU BEZ ZMIAN)



jednostka projektowa:  
**JAZ+ARCHITEKCI** Żmijewski Jaworski Massé S.C.  
ul. Słupska 9 | 02-309 W-wa | NIP 701-022-80-04 | [www.jazplus.pl](http://www.jazplus.pl)

inwestor:  
**KOMENDA WOJEWÓDZKA POLICJI z/s w Radomiu**  
ul. 11-go Listopada 37/59 | 26-600 RADOM

rozmiar i adres obiektu:  
**KOMENDA POWIATOWA POLICJI W SZYDLONCJU**  
ul. Kościuszki 194 | 26-500 Szydłowiec

Projektant:  
mgr inż. Jarosław Odrzyba

nr uprawnień: MAZ/0064/P00E/10	podpis:
-----------------------------------	---------

branża: INSTALACJE ELEKTRYCZNE	skala: 1:100	data: 21.06.2013
-----------------------------------	-----------------	---------------------

nazwa rysunku: INSTALACJA ODGROMOWA. DACH	numer: <b>E-61</b>
--	-----------------------