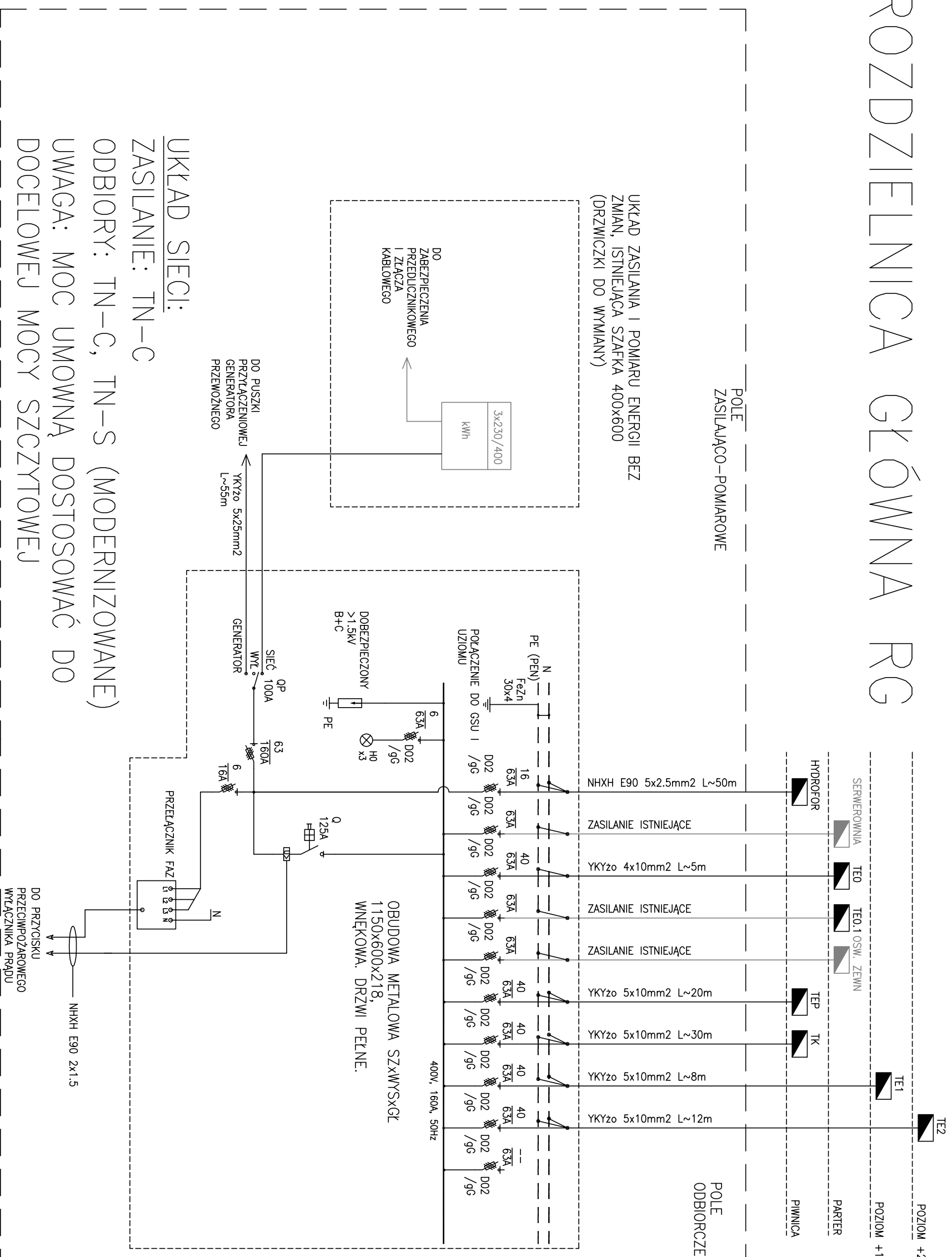


# ROZDZIELNICA GŁÓWNA RG



**UKŁAD SIECI:**  
**ZASILANIE: TN-C**  
**ODBIORY: TN-C, TN-S (MODERNIZOWANE)**  
**UWAGA: MOC UMOWNĄ DOSTOSWAĆ DO DOCELOWEJ MOCY SZCZYTOWEJ**

- UWAGI:**
- STOSWAĆ ROZDZIELNICE Z DRZWIAMI PEŁNYMI WYPOSAŻONYMI W ZAMEK
  - DLA INSTALACJI NOWYCH PROJEKTUJE SIĘ SYSTEM TN-S, INSTALACJE NIE PODLEGAJĄCE MODERNIZACJI WYKONANE W SYSTEMIE TN-C
  - NALEŻY STOSOWAĆ OSPRZĘT JEDNEGO PRODUCENTA

**JAZ+ARCHITEKCI** Żmijewski Jaworski Mossé S.C.  
ul. Słupcka 9 | 02-309 W-wa | NIP 701-022-80-04 | www.jazplus.pl

**INWESTOR:**  
KOMENDA WOJEWÓDZKA POLICJI z/s w Radomiu  
ul. 11-go listopada 37/59 | 26-600 RADDOM

**ADRES OBIEKTU:**  
KOMENDA POWIATOWA POLICJI W SZYDŁOWCU  
ul. Kościuszki 194 | 26-500 Szydłowiec

**PROJEKTOWAŁ:** mgr inż. Jarosław Odrzobka

**NR UPRAWNIENI:** MAZ/0064/P00E/10

**BRANŻA:** INSTALACJE ELEKTRYCZNE

**SKALA:** -

**DATA:** 21.06.2013

**NUMER:** SCHEMAT ROZDZIELNICY GŁÓWNEJ RG

**NUMER:** E-71