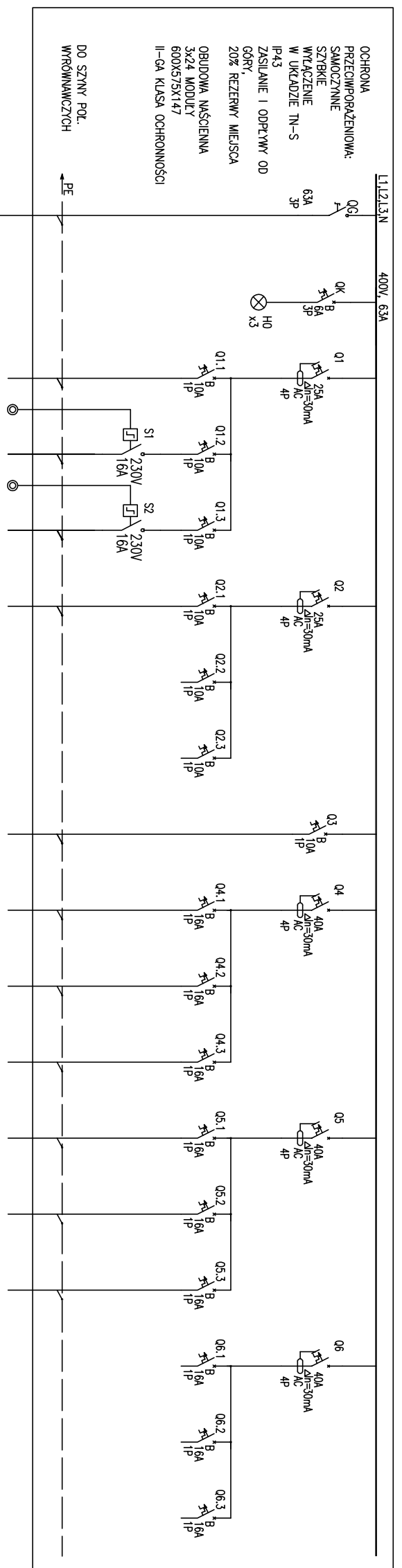



- UWAGI:
1. STOSOWAĆ ROZDZIELNICE Z DRZWIAMI PEŁNYMI WYPOSAŻONYMI W ZAMEK
 2. DLA INSTALACJI NOWYCH PROJEKTUJE SIĘ SYSTEM TN-S, INSTALACJE NIE PODLEGAJĄCE MODERNIZACJI WYKONANE W SYSTEMIE TN-C
 3. NALEŻY STOSOWAĆ OSPRZĘT JEDNEGO PRODUCENTA

TEP



Nr	PZ	PK	01	02	03	04	05	06	07	11	12	13	14	15	16	17	18	19
Ps	3,8kW		0,8kW	0,3kW	0,4kW	1,1kW	-	-	0,1kW	1,0kW	1,0kW	0,8kW	0,8kW	1,0kW	0,1kW	-	-	-
TYP KABLA	YKY20 5x10		YDY20 3x1,5	YDY20 4x1,5	YDY20 4x1,5	YDY20 3x1,5	-	-	YDY20 3x1,5	YDY20 3x2,5	YDY20 3x2,5	YDY20 3x2,5	YDY20 3x2,5	YDY20 3x2,5	YDY20 3x2,5	-	-	-
NAZWA	ZASILANIE Z RG	KONTROLA OBECNOŚCI NAPIĘCIA	OŚWIETLENIE	OŚWIETLENIE	OŚWIETLENIE	OŚWIETLENIE	REZERWA	REZERWA	OŚWIETLENIE EWAKUACYJNE	GNIĄZDA	GNIĄZDA	GNIĄZDA	GNIĄZDA	GNIĄZDA	KAMERA	REZERWA	REZERWA	REZERWA



 jednostka projektowa:
JAZ+ARCHITEKCI Żmijewski Jaworski Mossé S.C.
 ul. Słupcka 9 | 02-309 W-wa | NIP 701-022-80-04 | www.jazplus.pl

inwestor:
KOMENDA WOJEWÓDZKA POLICJI z/s w Radomiu
 ul. 11-go listopada 37/59 | 26-600 RADDOM
 nazwa i adres obiektu:
KOMENDA POWIATOWA POLICJI W SZYDŁOWCU
 ul. Kościuszki 194 | 26-500 Szydłowiec

Projektant:
 mgr inż. Jarosław Odrzobka
 nr uprawnień:
MAZ/0064/P00E/10
 podpis:

bryzo:
INSTALACJE ELEKTRYCZNE
 skala: - - - - -
 data: 21.06.2013

nazwa rysunku:
SCHEMAT TABLICY TEP
 numer:
E-73