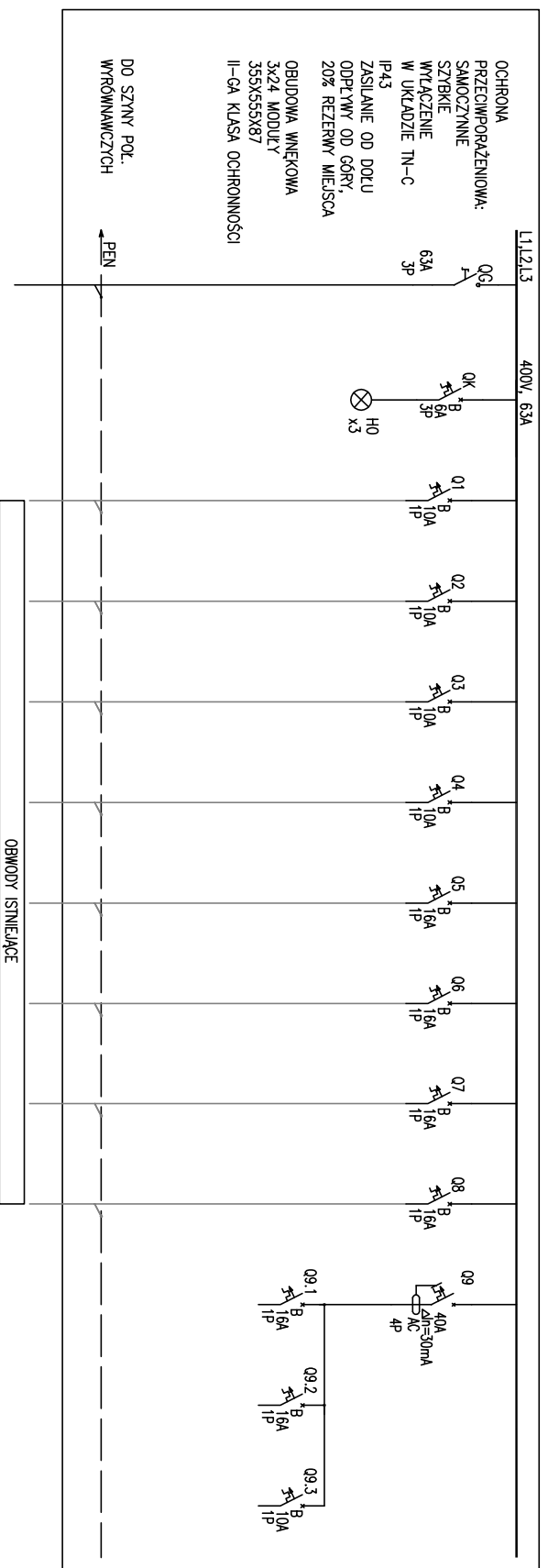


- UWAGI:
1. STOSOWAĆ ROZDZIELNICE Z DRZWIAMI PEŁNYMI WYPOSAŻONYMI W ZAMEK
 2. DLA INSTALACJI NOWYCH PROJEKTUJE SIĘ SYSTEM TN-S, INSTALACJE NIE PODLEGAJĄCE MODERNIZACJI WYKONANE W SYSTEMIE TN-C
 3. NALEŻY STOSOWAĆ OSPRZĘT JEDNEGO PRODUCENTA

TEO



Nr	PZ	PK																	
Ps	5.0kW																		
TP KABLA	YKYzo 4x10																		
NAZWA	ZASILANIE Z RG	KONTROLA OBECNOŚCI NAPĘCIA	OSWIETLENIE	OSWIETLENIE	OSWIETLENIE	OSWIETLENIE	GNIĄZDA	GNIĄZDA	GNIĄZDA	GNIĄZDA	GNIĄZDA	REZERWA	REZERWA	REZERWA					

jednostka projektowa:
JAZ+ARCHITEKCI Żmijewski Jaworski Mossé S.C.
ul. Słupcka 9 | 02-309 W-wa | NIP 701-022-80-04 | www.jazplus.pl

inwestor:
KOMENDA WOJEWÓDZKA POLICJI z/s w Radomiu
ul. 11-go listopada 37/59 | 26-600 RADDOM
nazwa i adres obiektu:
KOMENDA POWIATOWA POLICJI W SZYDŁOWCU
ul. Kościuszki 194 | 26-500 Szydłowiec

projektant:
mgr inż. Jarosław Odrzobka

nr uprawnień:
MAZ/0064/P00E/10

podpis:

bronzo: INSTALACJE ELEKTRYCZNE

skala: -

data: 21.06.2013

nazwa rysunku: SCHEMAT TABLICZY TEO

numer: **E-74**