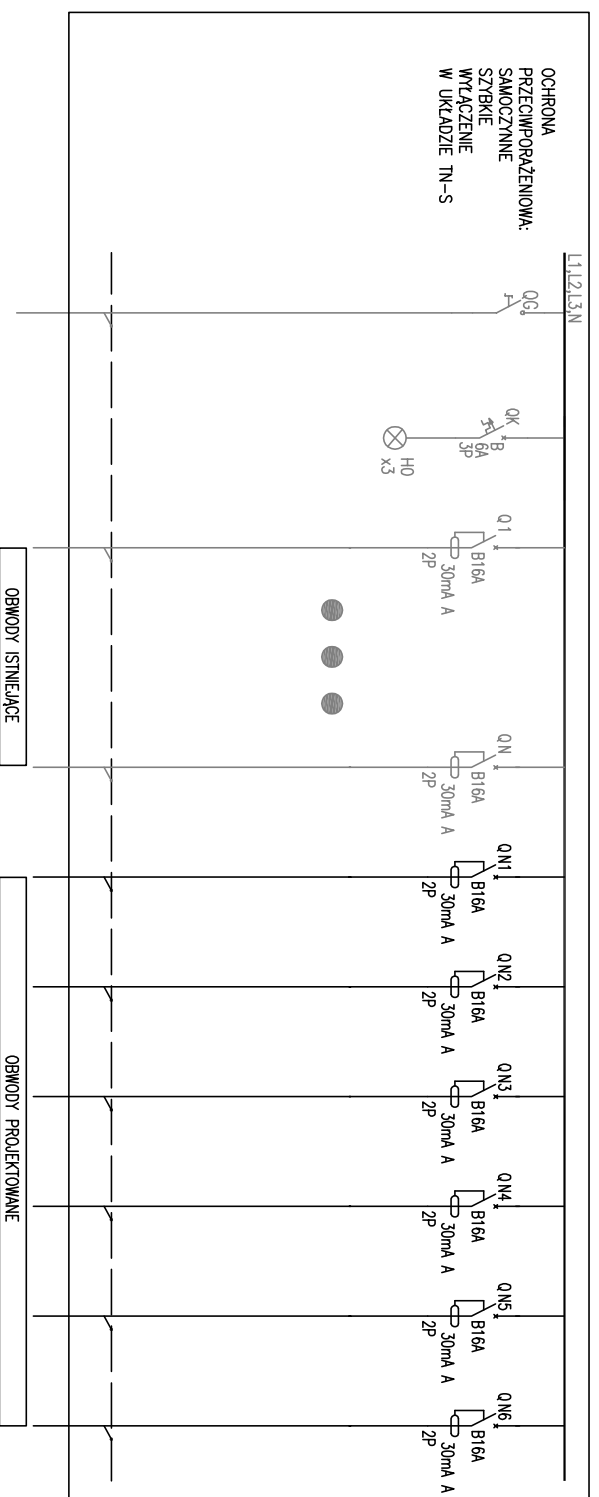


- UWAGI:
1. STOSOWAĆ ROZDZIELNICE Z DRZWIAMI PEŁNYMI WYPOSAŻONYMI W ZAMEK
  2. DLA INSTALACJI NOWYCH PROJEKTUJE SIĘ SYSTEM TN-S, INSTALACJE NIE PODLEGAJĄCE MODERNIZACJI WYKONANE W SYSTEMIE TN-C
  3. NALEŻY STOSOWAĆ OSPRZĘT JEDNEGO PRODUCENTA

## RKG – ROZBUDOWA



Nr	PZ	PK								
Ps										
Typ kabla										
NAZWA	ZASILANIE Z RG	KONTROLA OBECNOŚCI NAPIĘCIA	GNIAZDA KOMPUTEROWE	GNIAZDA KOMPUTEROWE	GNIAZDA KOMPUTEROWE POZIOM +1	GNIAZDA KOMPUTEROWE POZIOM +1	GNIAZDA KOMPUTEROWE POZIOM +2	GNIAZDA KOMPUTEROWE POZIOM +2	GNIAZDA KOMPUTEROWE POZIOM +2	GNIAZDA KOMPUTEROWE POZIOM +2
			YDY20 3x2,5	YDY20 3x2,5	YDY20 3x2,5	YDY20 3x2,5	YDY20 3x2,5	YDY20 3x2,5	YDY20 3x2,5	YDY20 3x2,5
					1,6kW	1,0kW	2,4kW	1,6kW	1,6kW	1,6kW



Jednostka projektowa:  
**JAZ+ARCHITEKCI** Żmijewski Jaworski Mossé S.C.  
 ul. Słupcka 9 | 02-309 W-wa | NIP 701-022-80-04 | www.jzplus.pl

Investor:  
**KOMENDA WOJEWÓDZKA POLICJI z/s w Radomiu**  
 ul. 11-go listopada 37/59 | 26-600 RADDOM

nazwa i adres obiektu:  
**KOMENDA POWIATOWA POLICJI W SZYDLOWCU**  
 ul. Kościuszki 194 | 26-500 Szydłowiec

Projektant:  
 mgr inż. Jarosław Odrzobka

nr uprawnień:  
 MAZ/0064/P00E/10

projektant: \_\_\_\_\_ data: 21.06.2013

tytuł: **INSTALACJE ELEKTRYCZNE**

tytuł: **SCHEMAT ROZBUDOWY TABLICY RKG**

numer: **E-78**