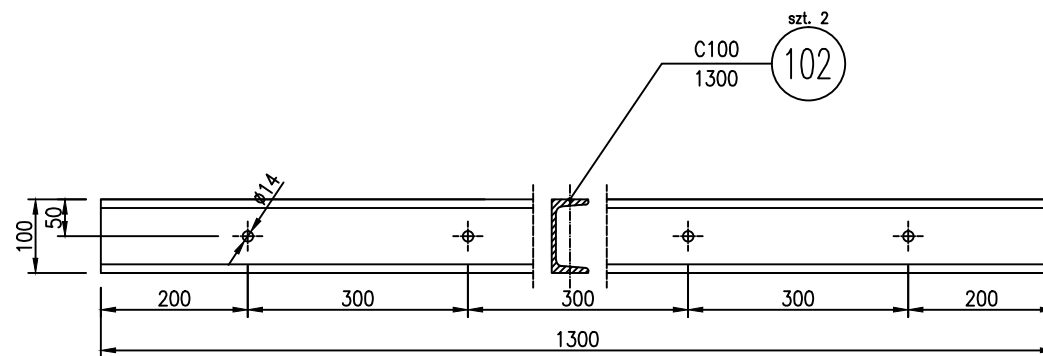
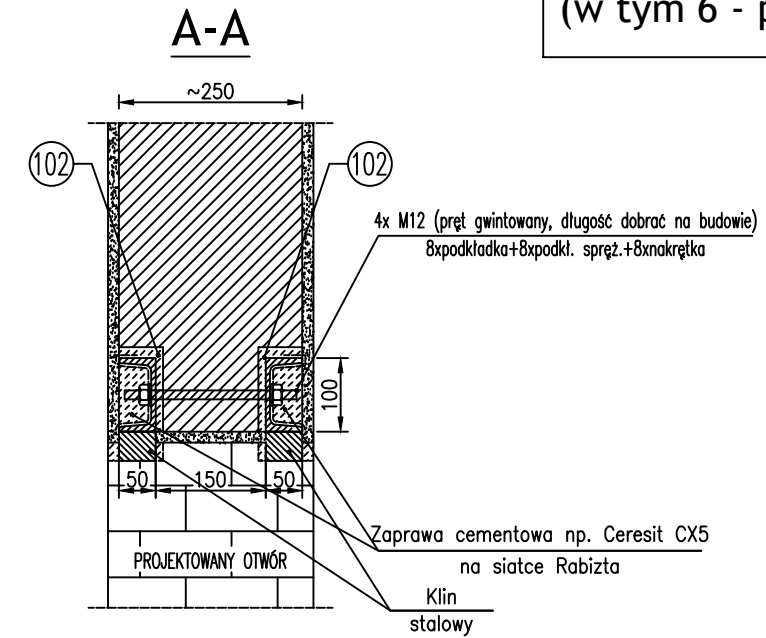
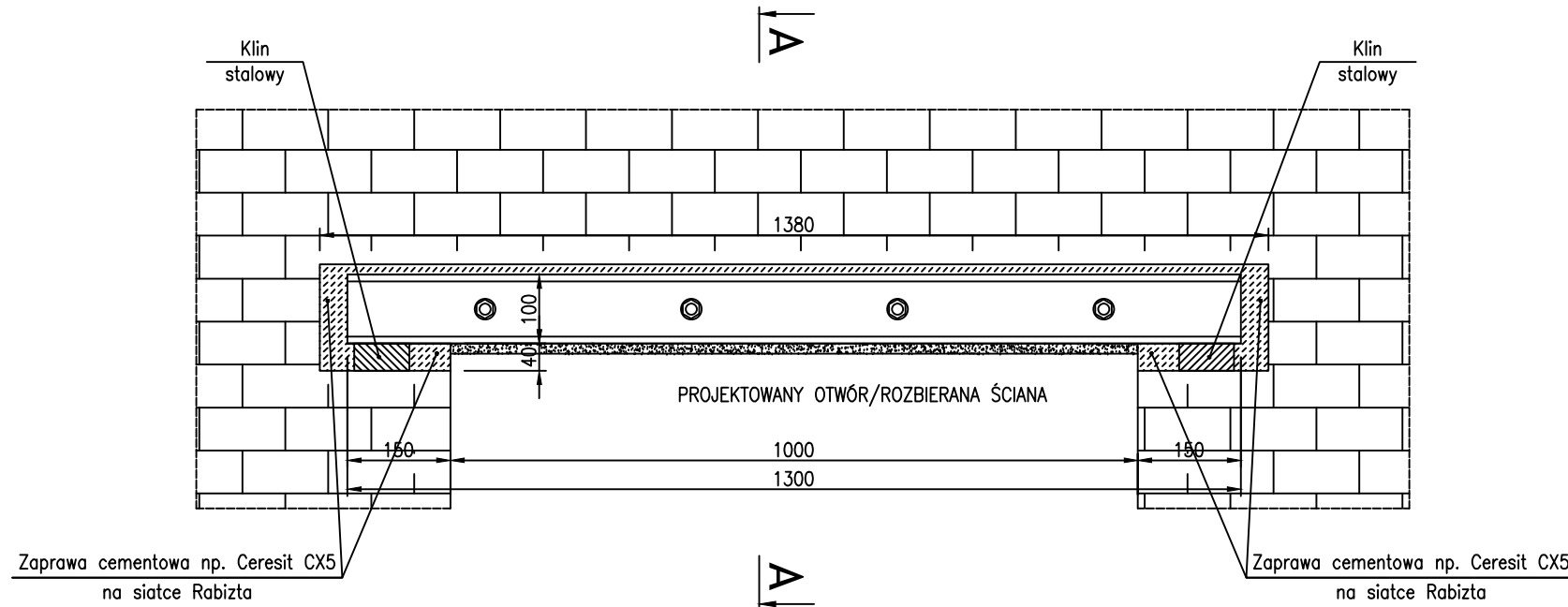


NADPROŻE DLA ŚCIANY KONSTRUKCYJNEJ O GRUBOŚCI PONAD 20 CM

NS.2 - szt. 21

(w tym 6 - piwinica)



UWAGI:

1. Wycinanie otworów w ścianie starych budynków należy wykonywać z najwyższą uwagą oraz pod stałym nadzorem kierownika budowy lub robót.
2. Przed rozpoczęciem robót, należy sprawdzić czy w ścianie konstrukcyjnej występują spękania lub rysy i w jakim stanie są cegły i zaprawa.
3. Wycinanie otworów szerokości do 1,2m w murach z cegły ceramicznej nawet na zaprawie wapiennej może odbywać się bez specjalnych zabezpieczeń, gdy nad projektowanym otworem znajduje się warstwa muru wysokości równej 2/3 szerokości otworu i na tym odcinku nie działają żadne obciążenia skupione, np. podciąg lub belka stropowa. Jeżeli obciążenie skupione znajduje się nad otworem w odległości większej niż 2/3 (dla muru ceglano na zaprawie cem.-wap.) lub 1/2 (dla muru ceglano na zaprawie cem.) szerokości otworu, to także można wycinać bez zabezpieczenia. Dotyczy to murów nie popękanych i nie zwietrzałych.
4. W murach popękanych i zwietrzałych, bez uprzedniego wzmocnienia, żadnych otworów wycinać nie wolno.
5. Przed wycięciem otworu o szerokości większej niż 1,2m w murach z cegły palonej niezależnie od rodzaju użytej zaprawy, trzeba stosować wzmocnienie.

Kolejność prac przed wycięciem otworu o szer. powyżej 0.8 m w istniejącym murze:

1. Podstęplować belki lub podciągi, które wywierają obciążenia na odcinek muru przewidziany do wycięcia.
2. Nad górną krawędzią projektowanego otworu wykuć bruzdy poziome.
3. Wykonać w murze otwory na śruby przed osadzeniem galezi nadproża.
4. Przed osadzeniem belek stalowych bruzdę zwilżyć wodą oraz należy obrzucić gęstą zaprawą cementową np. Ceresit CX5.
5. Wstawić belki stalowe nadprożowe i przez otwory połączyć belki ściągnając śruby nakrętkami.
6. Belki nadproży podbijać od dołu na podporach.

Uwagi:

1. Wymiary podano w milimetrach.
2. Stal 18G2A, elektrody EA1.46
3. Kształtowniki zabezpieczyć antykorozyjnie.
4. Sposób zabezpieczenia w gestii wykonawcy.
5. Zaprawę CX5 należy przed dodaniem wody wymieszać w stosunku 1:1 z piaskiem kwarcowym.
6. Długość pręta gwintowanego dobrac na budowie.

TEMAT OPRACOWANIA PROJEKTOWEGO		
REMONT BUDYNKU KOMENDY POWIATOWEJ POLICJI W SZYDŁOWCU 26-500 Szydłowiec, ul. Kościuszki 194 dz. nr ew. 4199/6		
INWESTOR :		
KOMENDA WOJEWÓDZKA POLICJI z/s W RADOMIU		
OPRACOWAŁ :		
mgr inż. Piotr Włosek Uprawnienia budowlane do projektowania i kierowania robotami budowlanymi bez ograniczeń w specjalności konstrukcyjno-budowlanej nr ew.: LUB/0281/PWOK/05		
FAZA :		
PROJEKT ARCHIT.-BUD.		
BRANŻA :		
KONSTRUKCJA		
NAZWA RYSUNKU :		
NADPROŻE STALOWE POZ. NS.2		
SKALA	NUMER RYSUNKU	NUMER REWIZJI
1 : 100	KS-02	1
DATA		
26.06.2013		