

STAROSTWO POWIATOWE w SZYDŁOWCU
Powiatowy Ośrodek Dokumentacji
Geodezyjnej i Kartograficznej

Poświadczam się zgodność niniejszej mapy z oryginałem przyjętym do państwowego zasobu geodezyjnego i kartograficznego w dniu 2013-05-29

I zaświadczono pod nr 7/159/13/19.2.2

Niniejsza mapa nie może służyć do celów projektowych

2013-05-29

Krzyszyna Gwarek
 (imię i nazwisko, podpis)
 (miejscowość i data)

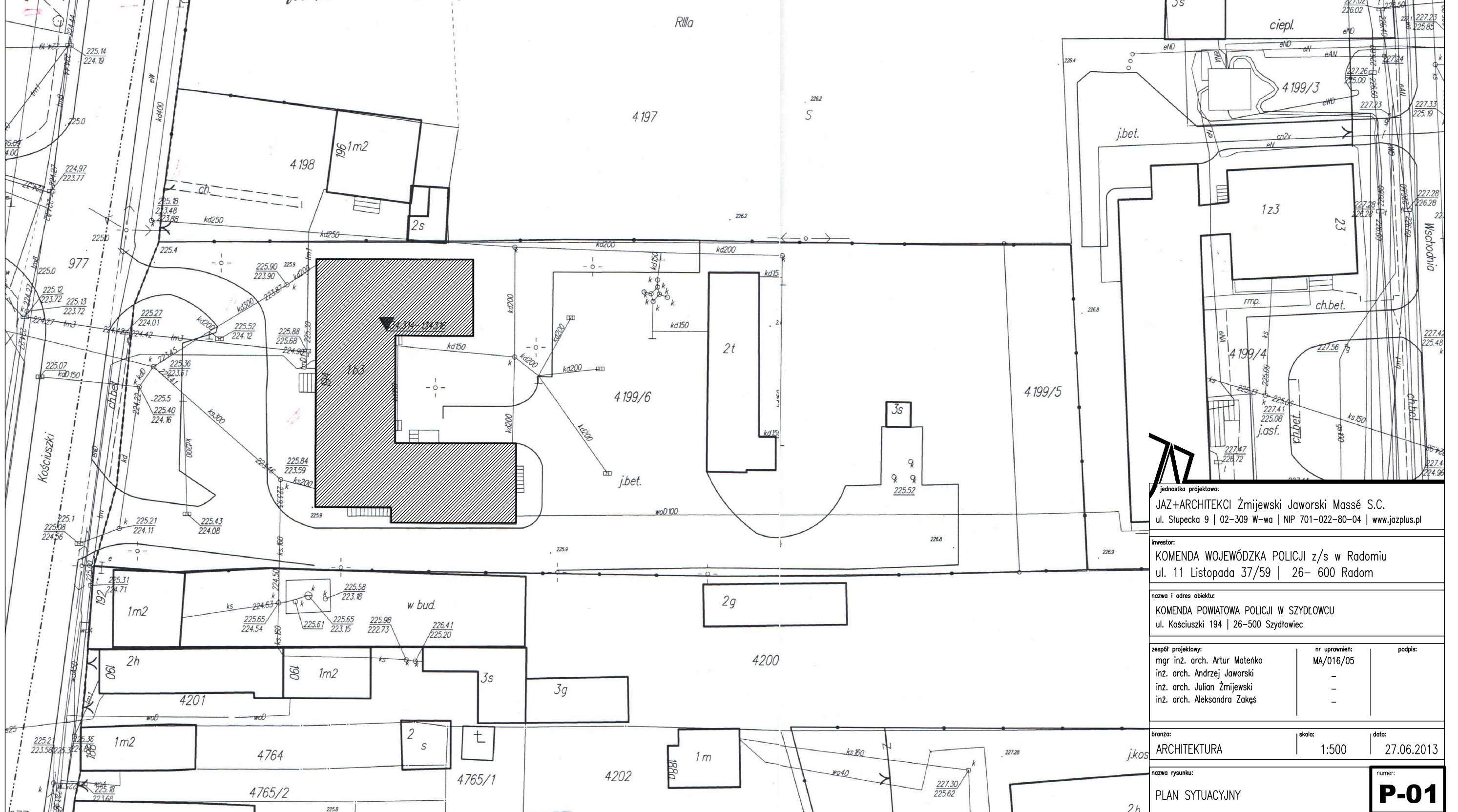
STAROSTWO POWIATOWE w SZYDŁOWCU
Powiatowy Ośrodek Dokumentacji
Geodezyjnej i Kartograficznej

Reprodukowanie, rozpowszechnianie i rozprowadzanie niniejszego dokumentu wymaga zezwolenia, o którym mowa w art. 16 ustawy z dnia 17 marca 1989r. - Prawo geodezyjne i kartograficzne (Dz.U. Nr 30, poz. 463, z późniejszymi zmianami).

2013-05-29

Krzyszyna Gwarek
 (imię i nazwisko, podpis)
 (miejscowość i data)

Wz. Norbert Czubak
 (imię i nazwisko, podpis)
 (miejscowość i data)



jednostka projektowa: JAZ+ARCHITEKCI Żmijewski Jaworski Massé S.C. ul. Słucka 9 02-309 W-wa NIP 701-022-80-04 www.jazplus.pl		
inwestor: KOMENDA WOJEWÓDZKA POLICJI z/s w Radomiu ul. 11 Listopada 37/59 26- 600 Radom		
nazwa i adres obiektu: KOMENDA POWIATOWA POLICJI W SZYDŁOWCU ul. Kościuski 194 26-500 Szydłowiec		
zespół projektowy: mgr inż. arch. Artur Matenko inż. arch. Andrzej Jaworski inż. arch. Julian Żmijewski inż. arch. Aleksandra Zakęś	nr uprawnień: MA/016/05 - - -	podpis: - - - -
branża: ARCHITEKTURA	skala: 1:500	data: 27.06.2013
nazwa rysunku: PLAN SYTUACYJNY		numer: P-01