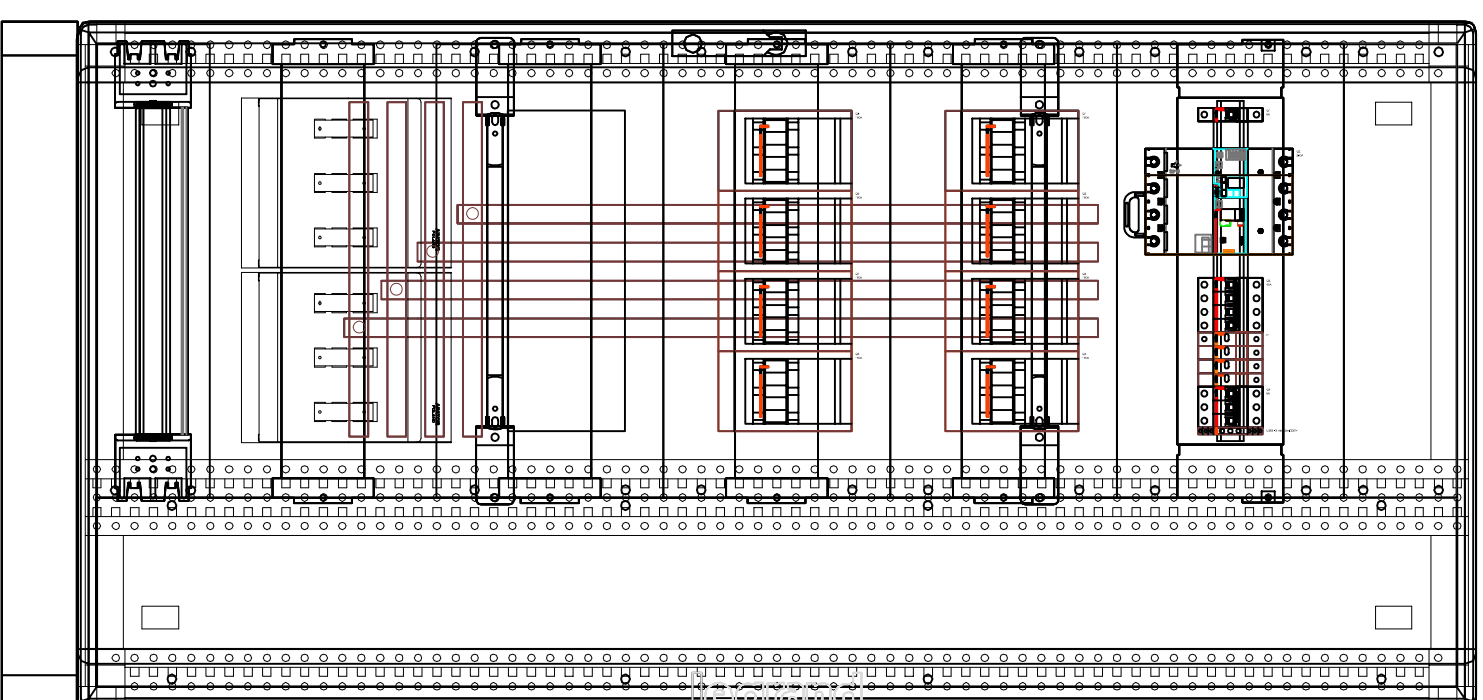
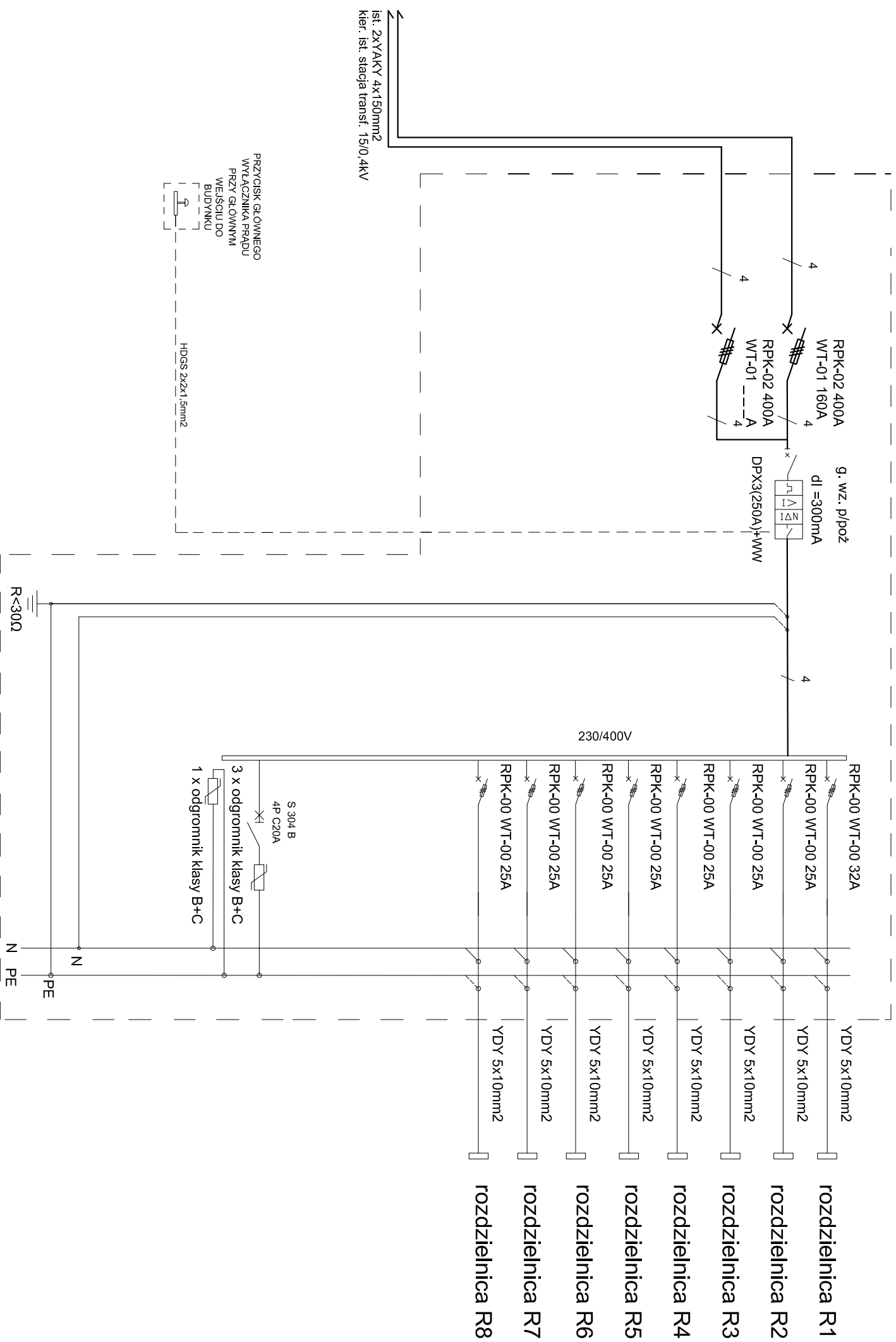


proj. ROZDZIELNIA GŁÓWNA RG



PRACOWNIA PROJEKTOWA  
"VITARO"



Temat:		ROBOTY REMONTOWO- BUDOWLANE NA OBIEKCIE BUDOWLANYM "B" KOMENDY MIEJSKIEJ POLICJI W SIEDLCACH, UL. STAROWIEJSKA 66		Data:	VI 2013
Inwestor:		KOMENDA WOJEWÓDZKA POLICJI W RADOWIU		Skala:	---
Adres:		UL. 11 LISTOPADA 37/59.		Branża / Etap	
Rysunek:		Schemat elektryczny zasilania wraz z widokiem rozdzielni RG.		ELEKT. / PW E - PW - 14	
Projektant:		mgr inż. Michał Jaworski		Podpis:	
Sprawdzający:		mgr inż. Tomasz Włodarczyk		Podpis:	
LOD/1642/POWE/12		LOD/1242/POOE/09		Podpis:	