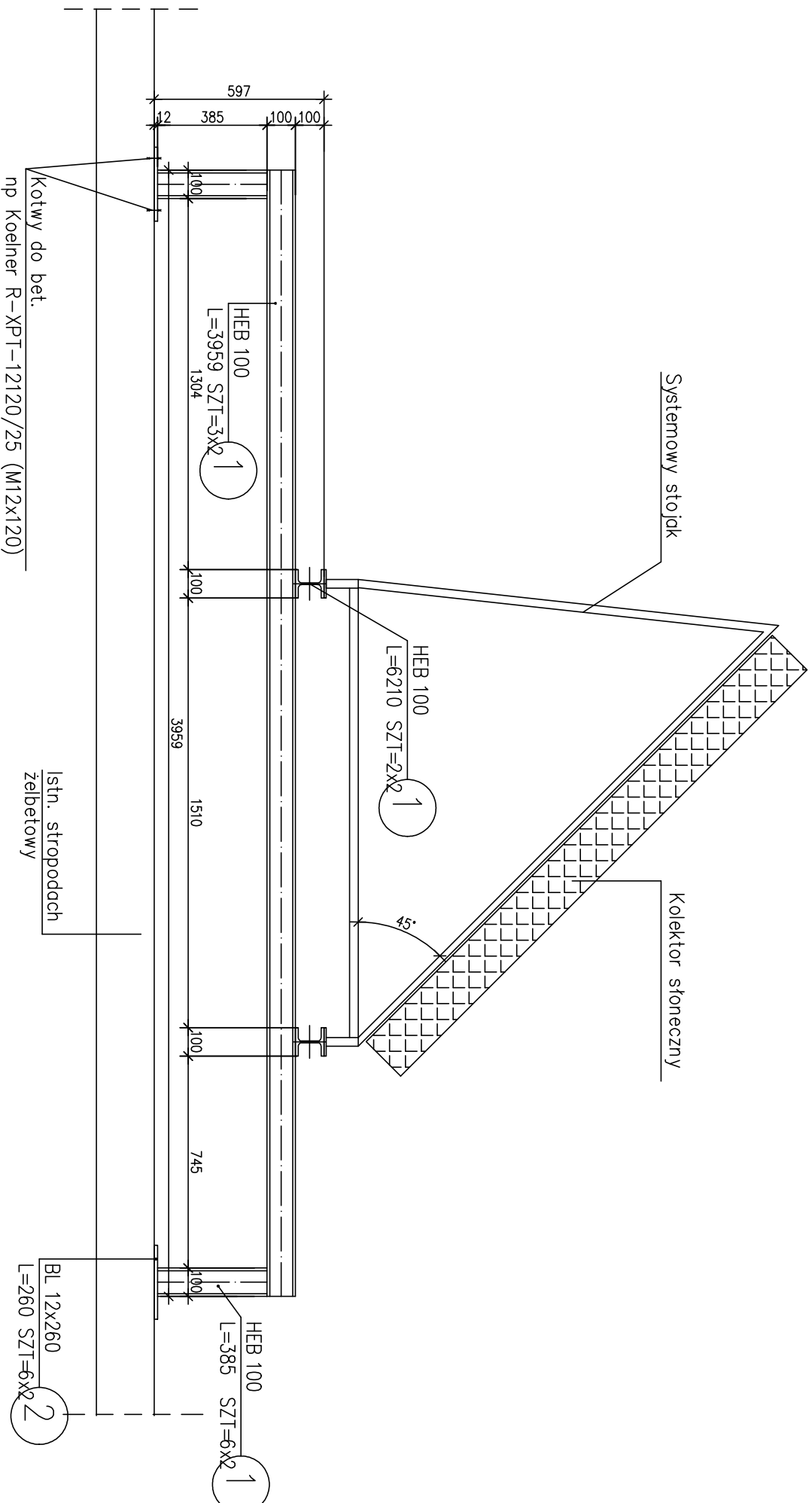


PRZEKRÓJ A-A



ZESTAWIENIE STALI

POZ.	NUMER ELEMENTU	NAZWA ELEMENTU	DLUGOŚĆ [mm]	GATUNEK STALI	LICZBA SZTUK	DL. RAZEM [m]	MASA JEDN. [kg/m]	MASA 1 ELEM. [kg]	MASA RAZEM [kg]	POLE JEDN. [m ² /m]	POLE 1 ELEM. [m ²]	POLE RAZEM [m ²]
1	1	HEB 100	385	S13S	12	4.62	20.40	7.85	94.25	0.57	0.22	2.62
1	1	HEB 100	6210	S13S	4	24.84	20.40	126.68	506.74	0.57	3.52	14.09
1	1	HEB 100	3959	S13S	6	23.75	20.40	80.76	484.58	0.57	2.25	13.48
1	2	BL 12x260	260	S13S	12	3.12	24.49	6.37	76.42	0.54	0.14	1.70
OGÓŁEM												
NADDATEK NA SPOINY: 1.8%												
NADDATEK NA NIERÓWNOŚCI: 2%												
NADDATEK NA ELEM. DODATK.: 1.5%												
RAZEM:												
WYKONAĆ: x 1												

UWAGI:

- Rysunek rozpatrywać łącznie z rys. nr 01
- Konstrukcja wsporcza z profili dwuteowych HEB 100 kotwiona do istn. stropodachu żelbetowego w miejscu występowania ścian nośnych budynku. Posadowienie ram stalowych z profili ð HEB100 poprzez bl. stal. 260x260x12. Bl. zakotwione do stropodachu kotwami do bet. np Koelner R-XPT-12120/25 (M12x120) po 4 szt. na każdą stopę
- Ubtytki warstw pokrycia dachowego z papay termoizolacyjnej powstałe przy kotwieniu konstrukcji wsporczej stalowej do stropodachu należy po zakończeniu blach wsporczych bardzo starannie uzupełnić
- Dostawca konstrukcji zobowiązany jest do sporządzenia dokumentacji warsztatowej konstrukcji wsporczej stalowej po uprzednim zwerifikowaniu rozstawu ścian nośnych budynku
- Dokumentacja warsztatowa podlega weryfikacji projektanta
- Stal St3S. Połączenia konstrukcji stalowej spawane. Konstrukcja zabezpieczona antykorozyjnie ocynkiem ogniowym.



32-400 Mysłenice
ul. Słowackiego 42
www.solar-system.pl

Opracował	Imię i nazwisko	Nr. Upr.	Podpis	Data
Projektował	mgr inż. Wojciech Gancarczyk	MAP/0283/PWOK/08		05.2013
Sprawdził	mgr inż. Ewa Skorut - Nawara	MAP/0147/PWOK/11		05.2013
Inwestor	Komenda Wojewódzka Policji z s. w Radomiu ul. 11-go Listopada 37/59, 26 - 600 Radom			Format A3
Obiekt	Komenda Powiatowa Policji w Ostrowi Mazowieckiej ul. Płk. K. Piłata 12, 07-300 Ostrow Mazowiecka			Skala 1:20
Temat	Przekrój A-A			Nr rys. 02