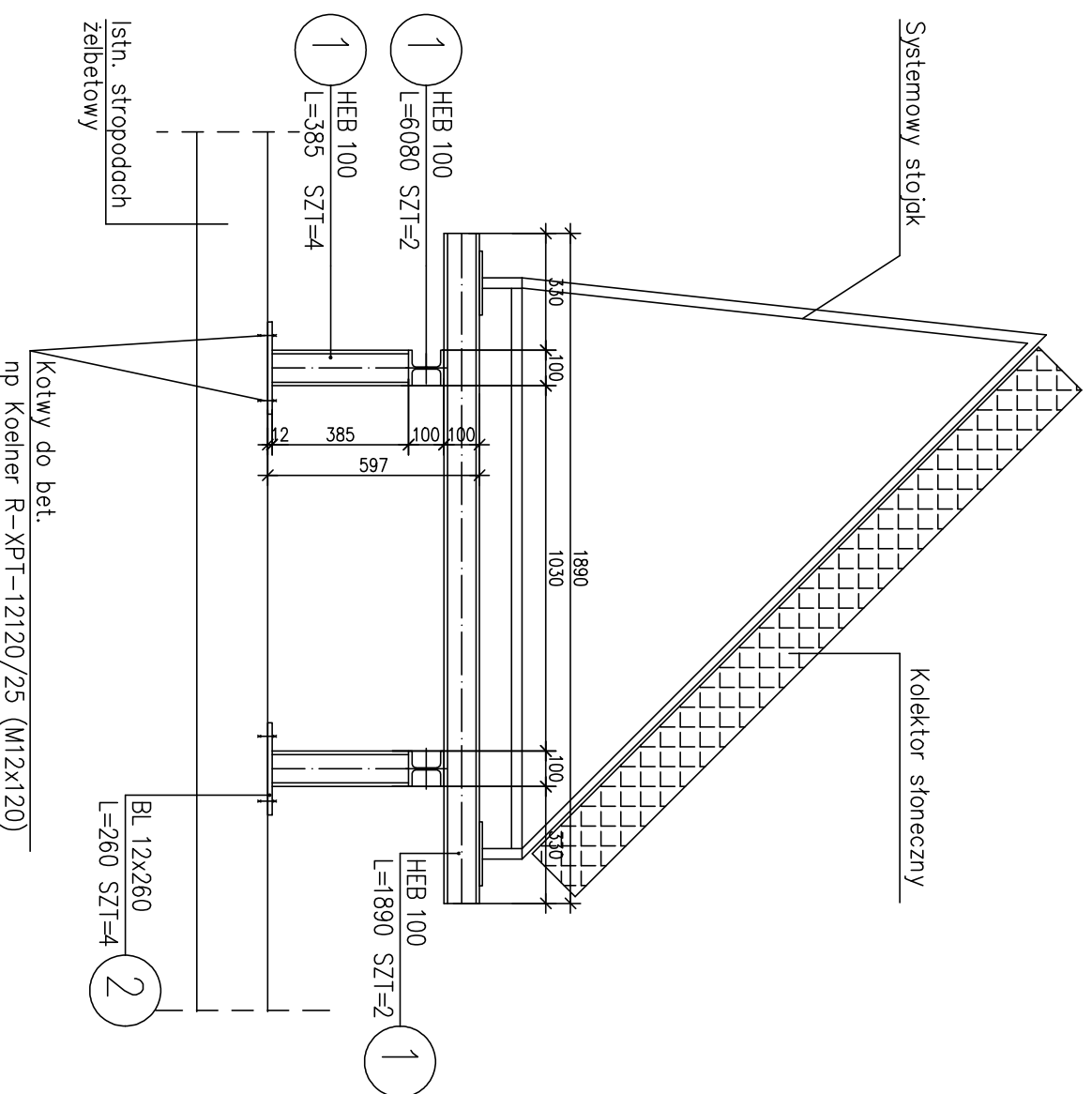


# PRZEKRÓJ A-A



## ZESTAWIENIE STALI

POZ.	NUMER ELEMENTU	NAZWA ELEMENTU	DŁUGOŚĆ [mm]	GATUNEK STALI	LICZBA SZTUK	DŁ. RAZEM [m]	MASA JEDN [kg/m]	MASA 1 ELEM [kg]	MASA RAZEM [kg]	POLE JEDN [m <sup>2</sup> /m]	POLE 1 ELEM [m <sup>2</sup> ]	POLE RAZEM [m <sup>2</sup> ]
1	1	HEB 100	385	S335	4	1,54	20,40	7,85	31,42	0,57	0,22	0,87
1	1	HEB 100	6080	S335	2	12,16	20,40	124,03	248,06	0,57	3,45	6,90
1	1	HEB 100	1890	S335	2	3,78	20,40	38,56	77,11	0,57	1,07	2,14
1	2	BL 12x260	260	S335	4	1,04	24,49	6,37	25,47	0,54	0,14	0,57
OGÓŁEM									382,06			10,48
NADDATEK NA SPÓJNY: 1,8%									6,88			0,19
NADDATEK NA NIERÓWNOŚCI: 2%									7,64			0,21
NADDATEK NA ELEM. DODATK.: 1,5%									5,73			0,16
RAZEM:									402,31			11,04
WYKONAĆ: x 1									402,31			11,04

- UWAGI:**
- 1) Rysunek rozpatrywać łącznie z rys. nr 02
  - 2) Konstrukcja wsporcza z profili dwuteowych HEB 100 kotwiona do istn. stropodachu żelbetowego w miejscu występowania ścian nośnych budynku. Posadowienie ram stalowych z profili  $\varnothing$  HEB100 poprzez bl. stal. 260x260x12. Bl. zakotwione do stropodachu kotwami do bet. np Koelner R-XPt-12120/25 (M12x120) po 4 szt. na każdą stopę
  - 3) Ubytki warstw pokrycia dachowego z papry termozgrzewalnej powstałe przy kotwieniu konstrukcji wsporczej stalowej do stropodachu należy po zakończeniu blach wsporczych bardzo starannie uzupełnić
  - 4) Dostawca konstrukcji zobowiązany jest do sporządzenia dokumentacji warsztatowej konstrukcji wsporczej stalowej po uprzednim zweryfikowaniu rozstawu ścian nośnych budynku
  - 5) Dokumentacja warsztatowa podlega weryfikacji projektanta
  - 6) Stal St3S. Połączenia konstrukcji stalowej spawane. Konstrukcja zabezpieczona antykorozyjnie cynkiem ogniowym.

**SOLAR SYSTEMS**  
BIURO PROJEKTOWE – TECHNIKA GRZEWCZA

32-400 Mysłenice  
ul. Słowackiego 42  
www.solar-system.pl

Opracował	Imię i nazwisko	Nr Upr.	Podpis	Data
Opracował	mgr inż. Wojciech Gancarczyk	MAP/0283/PWOK/08		05.2013
Sprawdził	mgr inż. Ewa Skorut – Nawara	MAP/0147/PWOK/11		05.2013
Investor	Komenda Wojewódzka Policji z s. w Radomiu ul. 11-go Listopada 37/59, 26 – 600 Radom			Format A3
Obiekt	Komisarjat Policji w Rociążu ul. Błonie 1, 09–140 Rociąg			Skala 1:20
Temat	Przekrój A-A			Nr rys. 02

Opracowanie chronione. Usługę o prawie autorskim i prawach pokrewnych (Dz.U.Nr 24/94 poz. 83 z dnia 4 lutego 1994r.)