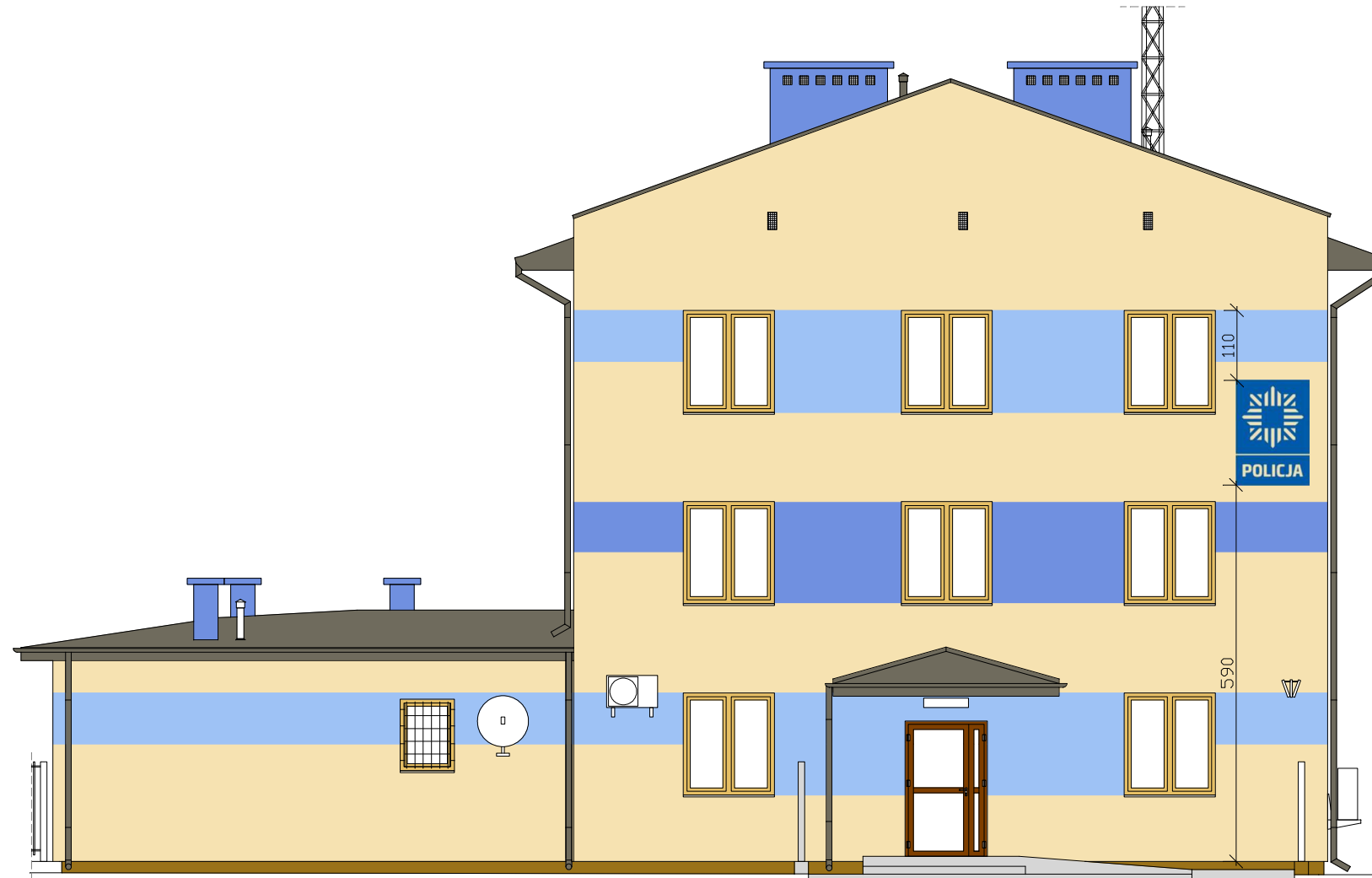
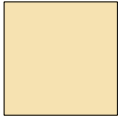
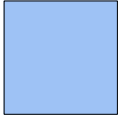
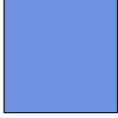



ELEWACJA POŁUDNIOWA

1:100



LEGENDA:


	TYNK SILIKATOWY FAKTURA BARANEK 1,5mm W KOLORZE NCS S 1030-Y10R
	TYNK SILIKATOWY FAKTURA BARANEK 1,5mm W KOLORZE NCS 2411-R79B
	TYNK SILIKATOWY FAKTURA BARANEK 1,5mm W KOLORZE NCS 3615-R82B
	TYNK MOZAIKOWY FAKTURA BARANEK 0-1,5mm W KOLORZE NCS S 2070-G90Y

DOCIEPLENIE:

1. ŚCIANY ZEWNĘTRZNE DOCIEPLONE STYROPIANEM EPS 70-040 GR. 10cm.
2. OŚCIEŻA OKIEN I DRZWI DOCIEPLONE STYROPIANEM EPS 100-038 GR. 3cm.
3. ŚCIANY ZEWNĘTRZNE-COKÓŁ DOCIEPLONE STYRODUREM GR. 10 cm LUB STYROPIANEM EPS 100-038 GR. 10 cm.

UWAGA:

1. WSZYSTKIE OBRÓBKI BLACHARSKIE WYKONAĆ Z BLACHY POWLEKANEJ W KOLORZE GRAFITOWYM RAL 7024
2. RYNNY I RURY SPUSTOWE Z BLACHY POWLEKANEJ W KOLORZE GRAFITOWYM RAL 7024
3. OKNA W KOLORZE RAL 1015
4. KRATY POMALOWAĆ W KOLORZE GRAFITOWYM RAL 7024

	"PRO-POMIAR" s.c. ul. Legionów 59, 42-200 Częstochowa tel. 34/ 361 61 35, e-mail: propomiar@interia.pl	
INWESTOR	Komenda Wojewódzka Policji zs. w Radomiu ul. 11 Listopada 37/59, 26-600 Radom	
LOKALIZACJA BUDYNKU	ul. Spacerowa 31A; 27-300 Lipsko dz. nr ewid. 1795/8 obr. Lipsko , jedn. ewid. Lipsko	
TEMAT	Termomodernizacja obiektu budowlanego Komendy Powiatowej Policji w Lipsku	
PRZEDMIOT RYSUNKU	ELEWACJA POŁUDNIOWA. KOLORYSTYKA	SKALA RYS. 1:100 13
OPRACOWAŁ	inż. GRZEGORZ ZAWIERUCHA	06.2013
PROJEKTOWAŁ	mgr inż. arch. WITOLD DOMINIK upr. Bud. Nr UAN-Upr. 65/98	06.2013
SPRAWDZIŁ	mgr inż. arch. MAŁGORZATA GOŁĄBEK upr. Bud. Nr UAN-VIII-7342/154/92	06.2013