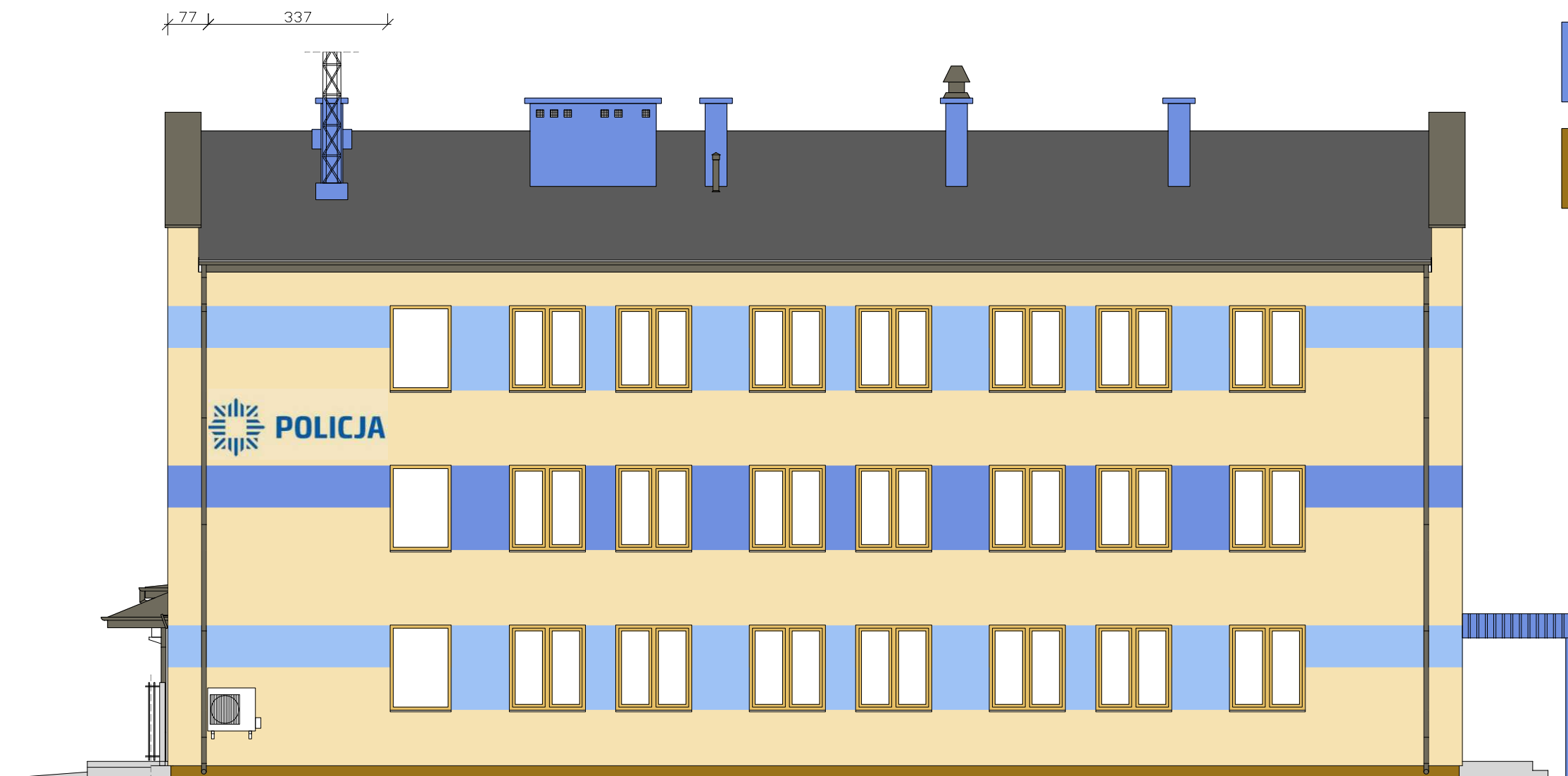


ELEWACJA WSCHODNIA

1:100



LEGENDA:


- TYNK SILIKATOWY
 FAKTURA BARANEK 1,5mm
 W KOLORZE NCS S 1030-Y10R
- TYNK SILIKATOWY
 FAKTURA BARANEK 1,5mm
 W KOLORZE NCS 2411-R79B
- TYNK SILIKATOWY
 FAKTURA BARANEK 1,5mm
 W KOLORZE NCS 3615-R82B
- TYNK MOZAIKOWY
 FAKTURA BARANEK 0-1,5mm
 W KOLORZE NCS S 2070-G90Y

DOCIEPLENIE:

1. ŚCIANY ZEWNĘTRZNE DOCIEPLONE STYROPIANEM EPS 70-040 GR. 10cm.
2. OŚCIEŻA OKIEN I DRZWI DOCIEPLONE STYROPIANEM EPS 100-038 GR. 3cm.
3. ŚCIANY ZEWNĘTRZNE-COKÓŁ DOCIEPLONE STYRODUREM GR. 10 cm LUB STYROPIANEM EPS 100-038 GR. 10 cm.

UWAGA:

1. WSZYSTKIE OBRÓBKI BLACHARSKIE WYKONAĆ Z BLACHY POWLEKANEJ W KOLORZE GRAFITOWYM RAL 7024
2. RYNNY I RURY SPUSTOWE Z BLACHY POWLEKANEJ W KOLORZE GRAFITOWYM RAL 7024
3. OKNA W KOLORZE RAL 1015
4. KRATY POMALOWAĆ W KOLORZE GRAFITOWYM RAL 7024

| | | | |
|---|---|--------------|----------------|
|  | "PRO-POMIAR" s.c. ul. Legionów 59, 42-200 Częstochowa tel. 34/ 361 61 35, e-mail: propomiar@interia.pl | | |
| INWESTOR | Komenda Wojewódzka Policji zs. w Radomiu ul. 11 Listopada 37/59, 26-600 Radom | | |
| LOKALIZACJA BUDYNKU | ul. Spacerowa 31A; 27-300 Lipsko dz. nr ewid. 1795/8 obr. Lipsko , jedn. ewid. Lipsko | | |
| TEMAT | Termomodernizacja obiektu budowlanego Komendy Powiatowej Policji w Lipsku | | |
| PRZEDMIOT RYSUNKU | ELEWACJA WSCHODNIA. KOLORYSTYKA | SKALA | RYS. |
| OPRACOWAŁ | inż. GRZEGORZ ZAWIERUCHA | | 06.2013 |
| PROJEKTOWAŁ | mgr inż. arch. WITOLD DOMINIK upr. Bud. Nr UAN-Upr. 65/98 | | 06.2013 |
| SPRAWDZIŁ | mgr inż. arch. MAŁGORZATA GOŁĄBEK upr. Bud. Nr UAN-VIII-7342/154/92 | | 06.2013 |