

# ELEWACJA WSCHODNIA

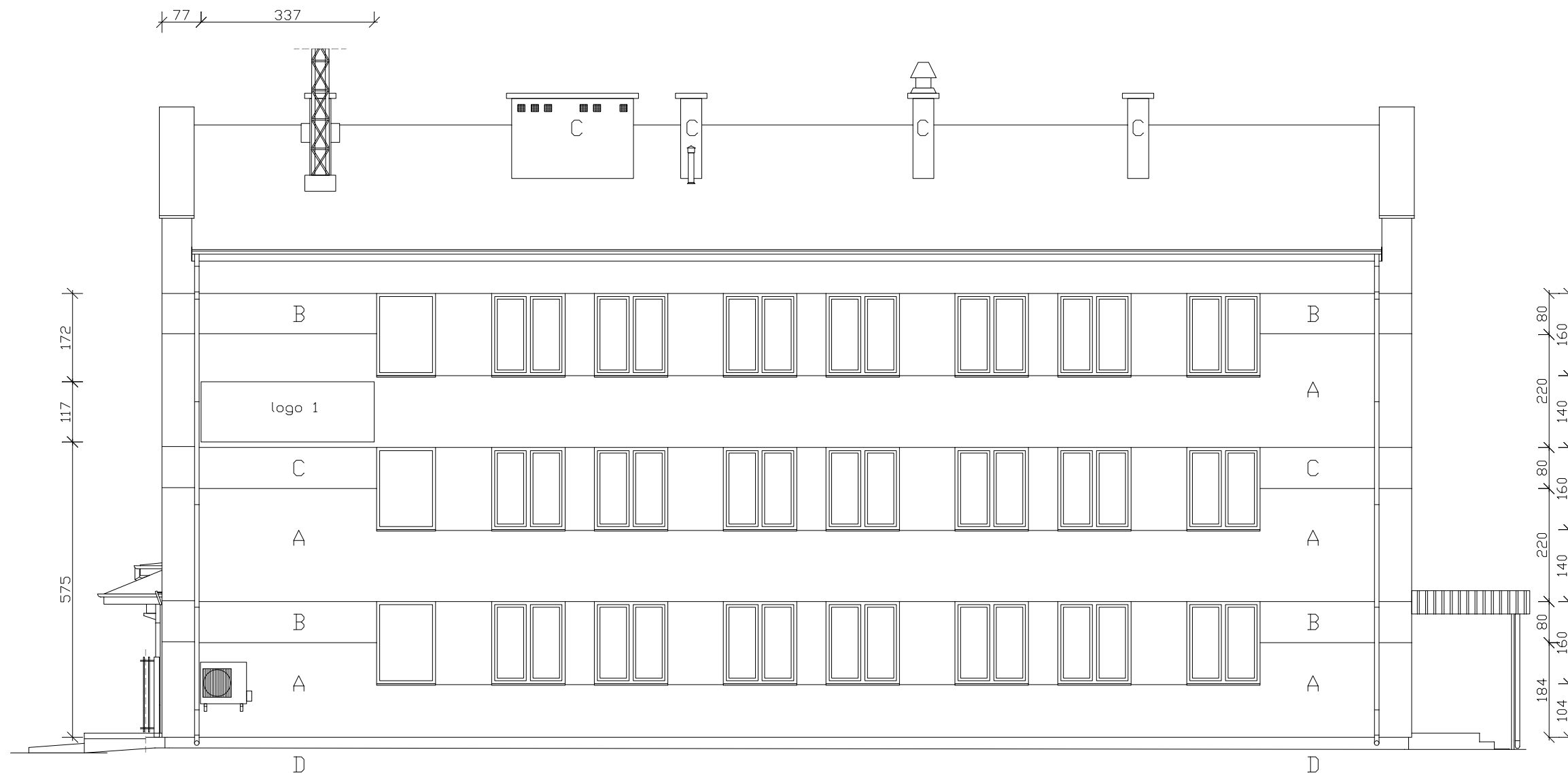
1:100

**A**  
 TYNK SILIKATOWY  
 FAKTURA BARANEK 1,5mm  
 W KOLORZE NCS S 1030-Y10R

**B**  
 TYNK SILIKATOWY  
 FAKTURA BARANEK 1,5mm  
 W KOLORZE NCS 2411-R79B

**C**  
 TYNK SILIKATOWY  
 FAKTURA BARANEK 1,5mm  
 W KOLORZE NCS 3615-R82B

**D**  
 TYNK MOZAIKOWY  
 FAKTURA BARANEK 1,5mm  
 W KOLORZE NCS S 2070-G90Y




**DOCIEPLENIE:**

1. ŚCIANY ZEWNĘTRZNE DOCIEPLONE STYROPIANEM EPS 70-040 GR. 10cm.
2. DŚCIEŻA OKIEN I DRZWI DOCIEPLONE STYROPIANEM EPS 100-038 GR. 3cm.
3. ŚCIANY ZEWNĘTRZNE-COKÓŁ DOCIEPLONE STYRODUREM GR. 10 cm LUB STYROPIANEM EPS 100-038 GR. 10 cm.

**UWAGA:**

1. WSZYSTKIE OBRÓBKI BLACHARSKIE WYKONAĆ Z BLACHY POWLEKANEJ W KOLORZE GRAFITOWYM RAL 7024
2. RYNNY I RURY SPUSTOWE Z BLACHY POWLEKANEJ W KOLORZE GRAFITOWYM RAL 7024
3. OKNA W KOLORZE RAL 1002
4. KRATY POMALOWAĆ W KOLORZE GRAFITOWYM RAL 7024

	<b>"PRO-POMIAR" s.c.</b> ul. Legionów 59, 42-200 Częstochowa tel. 34/ 361 61 35, e-mail: propomiar@interia.pl	
<b>INWESTOR</b>	Komenda Wojewódzka Policji zs. w Radomiu ul. 11 Listopada 37/59, 26-600 Radom	
<b>LOKALIZACJA BUDYNKU</b>	ul. Spacerowa 31A; 27-300 Lipsko dz. nr ewid. 1795/8 obr. Lipsko, jedn. ewid. Lipsko	
<b>TEMAT</b>	Termomodernizacja obiektu budowlanego Komendy Powiatowej Policji w Lipsku	
<b>PRZEDMIOT RYSUNKU</b>	ELEWACJA WSCHODNIA. TERMOMODERNIZACJA	<b>SKALA RYS.</b> 1:100 8
<b>OPRACOWAŁ</b>	mgr inż. MAREK NORBERCIAK	06.2013
<b>PROJEKTOWAŁ</b>	mgr inż. arch. WITOLD DOMINIK upr. Bud. Nr UAN-Upr. 65/98	06.2013
<b>SPRAWDZIŁ</b>	mgr inż. arch. MAŁGORZATA GOŁĄBEK upr. Bud. Nr UAN-VIII-7342/154/92	06.2013