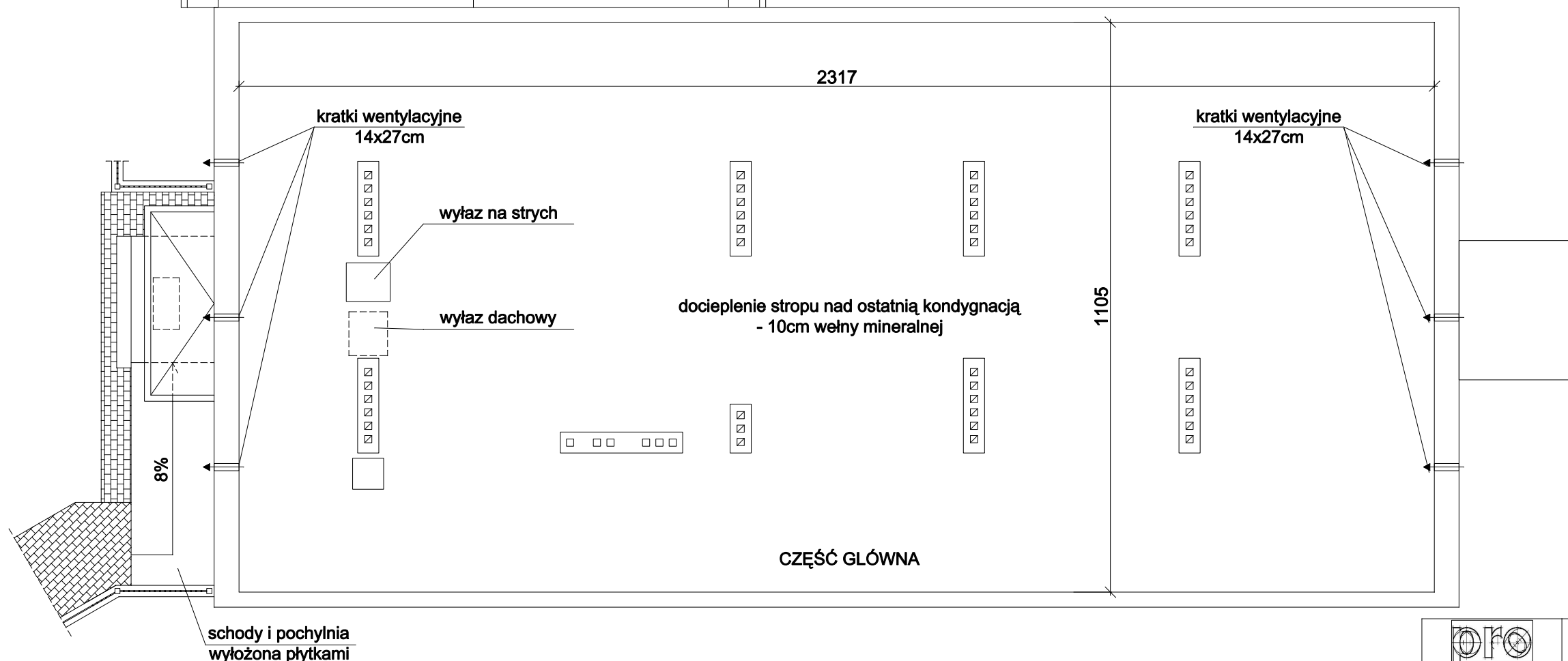
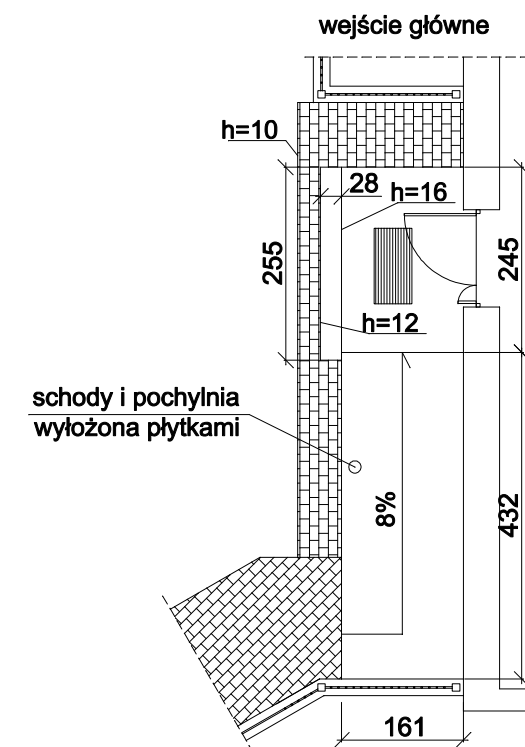


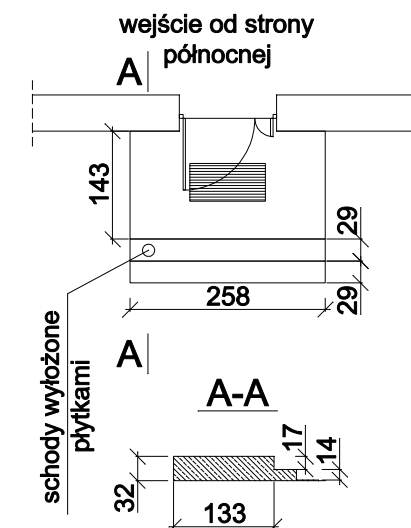
RZUT PODDASZA
1:100




SCHODY
1:100



SCHODY
1:100



		"PRO-POMIAR" s.c. ul. Legionów 59, 42-200 Częstochowa tel. 34/ 361 61 35, e-mail: propomiar@interia.pl	
INWESTOR	Komenda Wojewódzka Policji zs. w Radomiu ul. 11 Listopada 37/59, 26-600 Radom		
LOKALIZACJA BUDYNKU	ul. Spacerowa 31A; 27-300 Lipsko dz. nr ewid. 1795/8 obr. Lipsko , jedn. ewid. Lipsko		
TEMAT	Termomodernizacja obiektu budowlanego Komendy Powiatowej Policji w Lipsku		
PRZEDMIOT RYSUNKU	RZUT PODDASZA. SCHODY ZEWNĘTRZNE. INWENTARYZACJA	SKALA	RYS. 6
OPRACOWAŁ	mgr inż. MAREK NORBERCIAK		06.2013
PROJEKTOWAŁ	mgr inż. arch. WITOLD DOMINIK upr. Bud. Nr UAN-Upr. 65/98		06.2013
SPRAWDZIŁ	mgr inż. arch. MAŁGORZATA GOŁĄBEK upr. Bud. Nr UAN-VIII-7342/154/92		06.2013