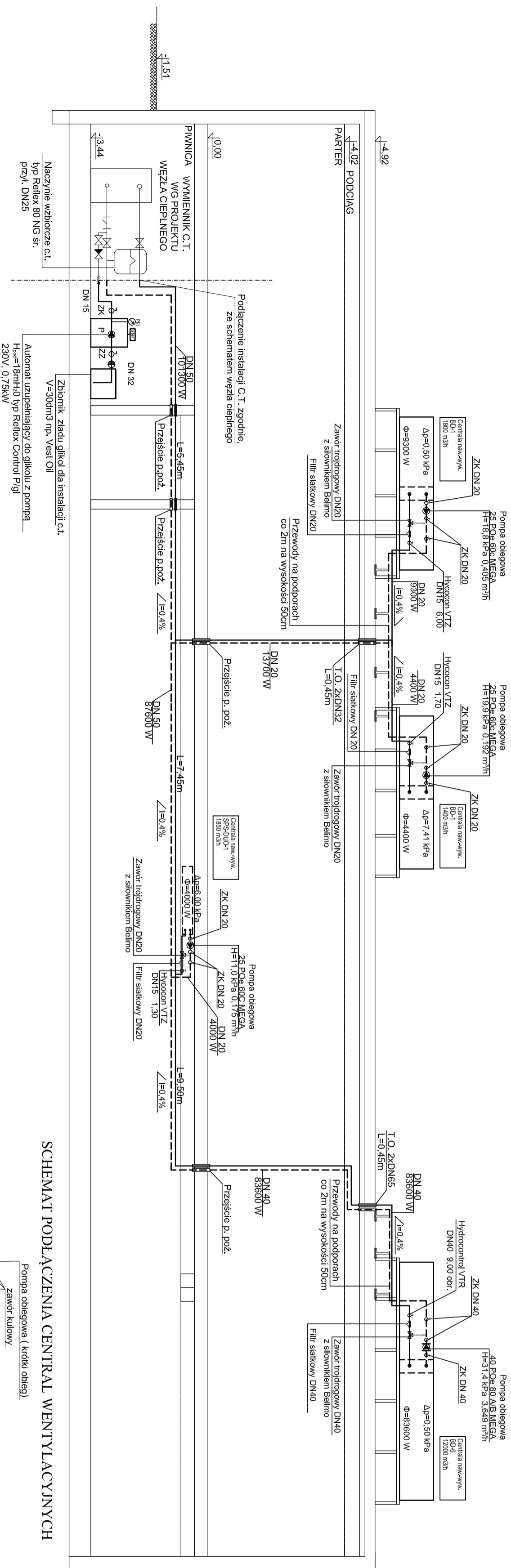
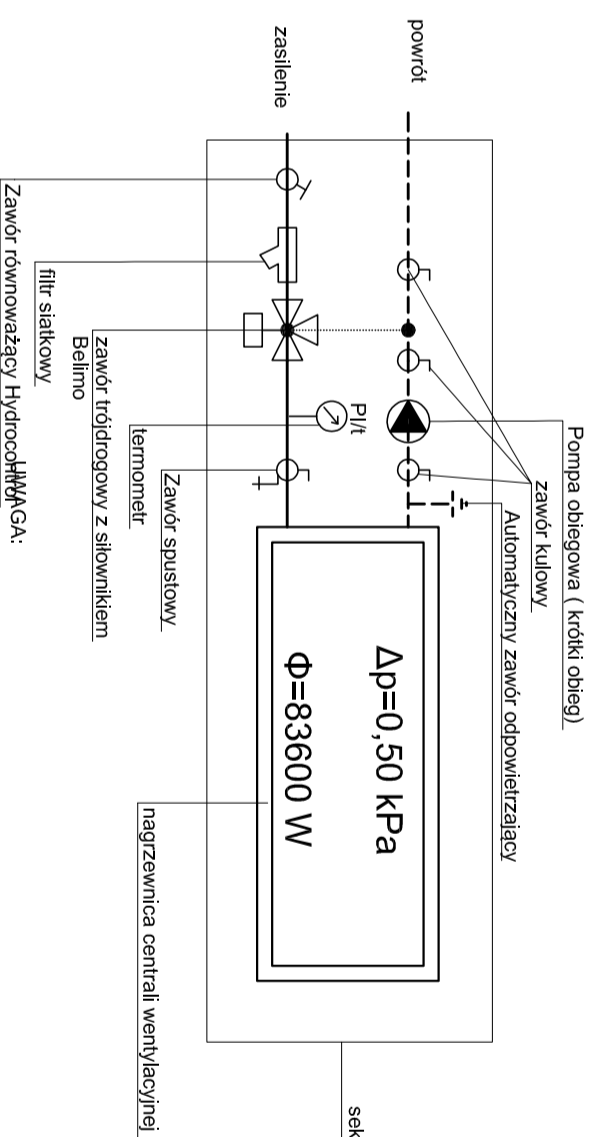


# ROZWINIĘCIE INSTALACJI C.T.



## SCHEMAT PODŁĄCZENIA CENTRAL WENTYLACYJNYCH



Wszelkie przepusty instalacyjne w elementach oddzielenia przeciwpożarowego powinny mieć klasę odporności ogniowej EI elementu, przez który przechodzą. Przepusty instalacyjne w elementach wydzielających pomieszczenia zamknięte o średnicy powyżej 0,04m powinny mieć klasę odporności ogniowej równej przegrodzie budowlanej.

<b>Objekt:</b> <b>Obiekt szkoleniowo-gospodarczy wraz z infrastrukturą dla potrzeb KMP/KWP z/s w Radomiu przy ul. 11-Listopada 37/59 oraz elementów małej architektury na terenie działek nr ewid. 58/28, 58/27, obręb Golebów, gmina m. Radom stanowiących teren zamknięty</b>	
<b>Investor:</b> <b>KOMENDA WOJEWÓDZKA POLICJI z/s w RADOMIU</b> ul. 11 Listopada 37/39, 26-600 Radom	
<b>Generalny Wykonawca:</b> <b>POLBUD S.A.</b> ul. Zwirki i Wigury 61 17-100 Bielsk Podlaski	
<b>Projektant:</b> <b>WG STUDIO Sp. z o.o.</b> ul. Chrobrego 22, 26-600 Radom tel:(0 48) 384 55 95, fax:(0 48) 384 55 96 email: wgstudio@wgstudio.pl	
<b>Temat opracowania:</b> <b>OBIEKT SZKOLENIOWO-GOSPODARCZY</b>	
<b>Projektował:</b> mgr inż. Lukasz Garbali LUB/0006/POOS/11 LpT, budowane do projektowania bez ograniczeń sanitarnych	<b>Stadium projektu:</b> <b>PROJEKT WYKONAWCZY</b>
<b>Opracował:</b> Dłom by:	<b>Projektował:</b> mgr inż. Jarosław Nowaczewski LUB/0128/PWOS/10 LpT, budowane do projektowania i kierowania robotami budowlanymi bez ograniczeń w specyfności sanitarnych
<b>Podpis:</b> Signature:	
<b>Tom:</b> Volume:	
<b>Skala:</b> Scale: <b>1:100</b>	
<b>Nr projektu:</b> <b>P-609</b>	<b>Data:</b> <b>11.2013</b>
<b>Nr rysunku:</b> <b>PW-ST-S-R-10</b>	<b>Revizja:</b>

Wszelkie prawa zastrzeżone, łącznie z prawem reprodukcji lub udostępniania osobom trzecim tego rysunku lub jego części. All rights reserved including the right to reproduce or disclose to third parties this drawing or position thereof bez wyjątku upoważnienia Biura Projektowego / Dz.U.24/1994, poz.83, art. 115-118 / without the specific written authorisation of Architekural Design Office / Dz.U.24/1994, poz.83, art. 115-118 /