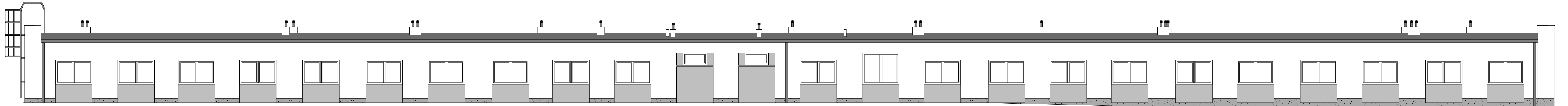
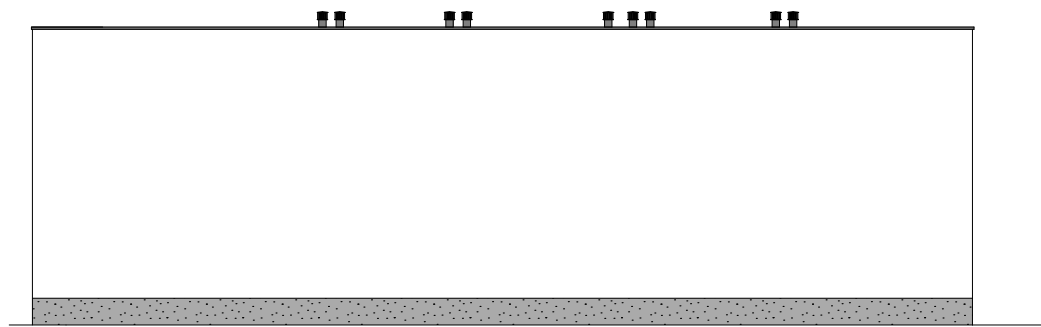


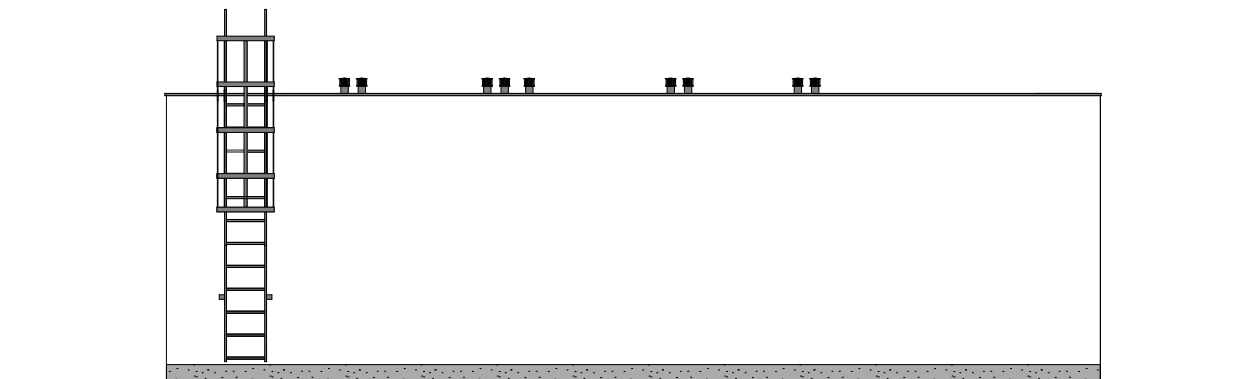
Elewacja frontowa zachodnia





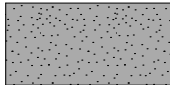
Elewacja tylna wschodnia




Elewacja północna



Elewacja południowa

-  farba w kolorze wg wzornika NCS S 3502-B
-  farba w kolorze wg wzornika NCS S 0500-N
-  cokół - tynk mozaikowy w kolorze ciemnoszarym

stolarka w kolorze białym
 obróbki blacharskie RAL 7046
 rynny i rury spustowe RAL 7046

| | | | | | |
|--|--|--------|------|---------|---|
| INWESTPROJEKT - ZACHÓD | | | | |  |
| Spółka z o.o. Łódź ul. Narutowicza 7/9 | | | | | |
| nazwa obiektu | BUDYNEK SPPP PŁOCK - REMONT BUDYNKU | | | branża | arch |
| adres | Płock, ul. Zglenickiego 42, działka nr 1/1, obręb 1, Gm. Biała Stara | | | skala | 1:100 |
| temat rysunku | ELEWACJE - kolorystyka | | | nr rys | 4 |
| projektant | mgr inż. arch. B. Czyżykowski nr upr. 440/89/WI | podpis | data | 09.2016 | nr strony |
| asystent proj. | mgr inż. arch. Aleksandra Skwarska | podpis | data | 09.2016 | |
| sprawdz. | mgr inż. arch. A. Adamczewska nr upr. 386/69 | podpis | data | 09.2016 | |