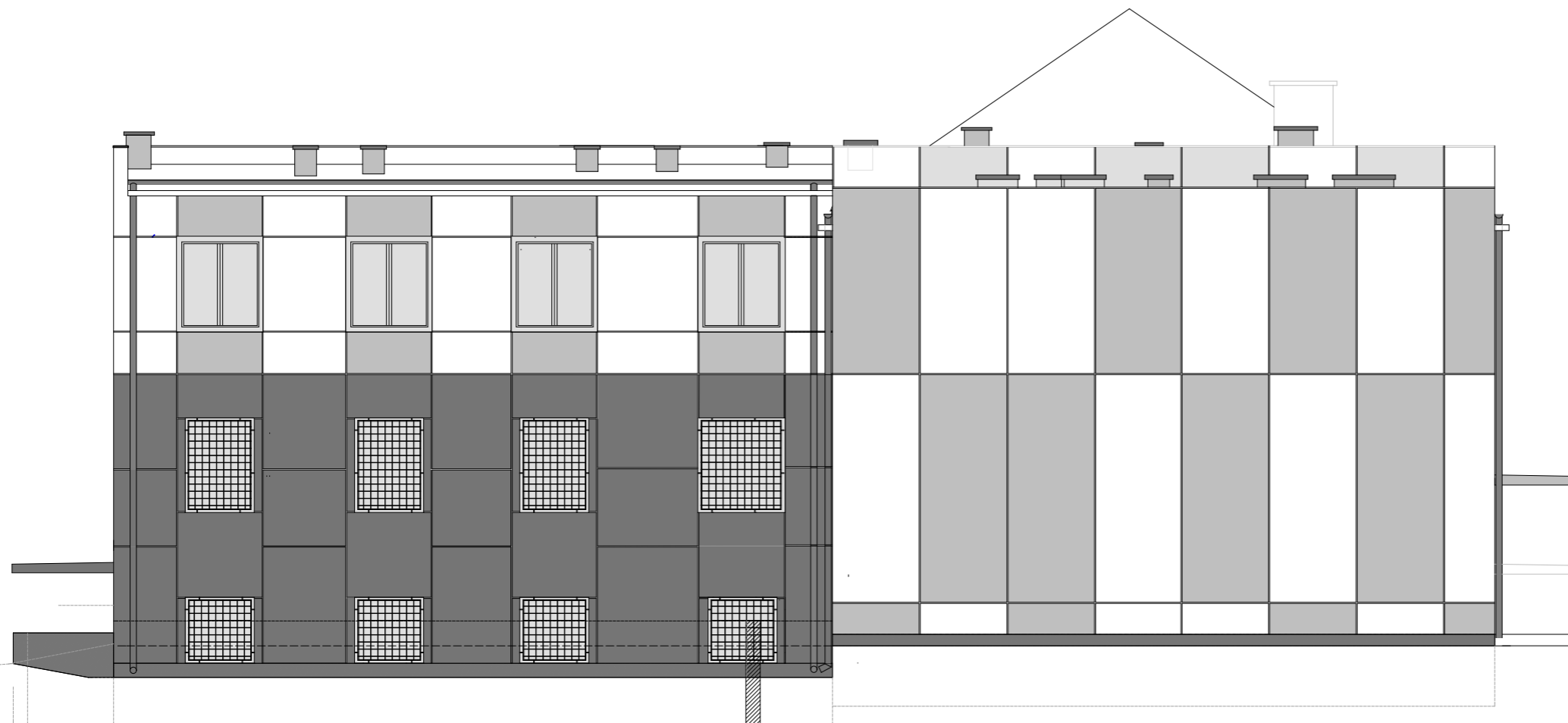


ELEWACJE - ZACHODNIA



ELEWACJE - PÓŁNOCNA

- tynk elewacyjny - silikonowy wg wzornika NCS S 1002 - B
- kraty w strefie jasnej malowane farbą do metalu wg wzornika NCS S 1002 - B
- drzwi zewnętrzne, parapety w strefie jasnej wg wzornika NCS S 1002 - B
- profile architektoniczne szerokości 2,0 cm i głębokości 2,0cm malowane farbą do profili - białą
- tynk elewacyjny silikonowy - wg wzornika NCS S 7502 - B
- kraty w strefie ciemnej malowane farbą do metalu wg wzornika NCS S 7502 - B
- strefa ciemna -malowanie architektoniczne nawiązujące do profili szerokości 2 cm malowane farbą silikonową- białą
- stolarka okienna i drzwiowa -strefa wejściowa -kolor biały
- drzwi zewnętrzne w strefie ciemnej, obróbka blacharska ścian attykowych, kominów, parapety - wg wzornika NCS S 7502 - B
- tynk mozaikowy - cokół ściany oporowe w kolorze grafitowym

INWESTPROJEKT - ZACHÓD



Spółka z o.o. Łódź ul. Narutowicza 7/9

nazwa obiektu	KOMENDA POWIATOWA POLICJI	branża	ARCH.
adres	ŁOSICE UL.KOLEJOWA 6 działka nr 275/3 obręb 0001 Miasto Łosice	skala	1:100
temat rysunku	ELEWACJE - ZACHODNIA, PÓŁNOCNA		nr rys
projektant	mgr inż. arch. Bogdan Czyżykowski nr upr. 440/89/WI	podpis	8
asystent proj.		data	09.2016
sprawdz.	mgr inż. arch. Anna Adamczewska nr upr. 362/69	podpis	09.2016
		data	09.2016
		nr strony	