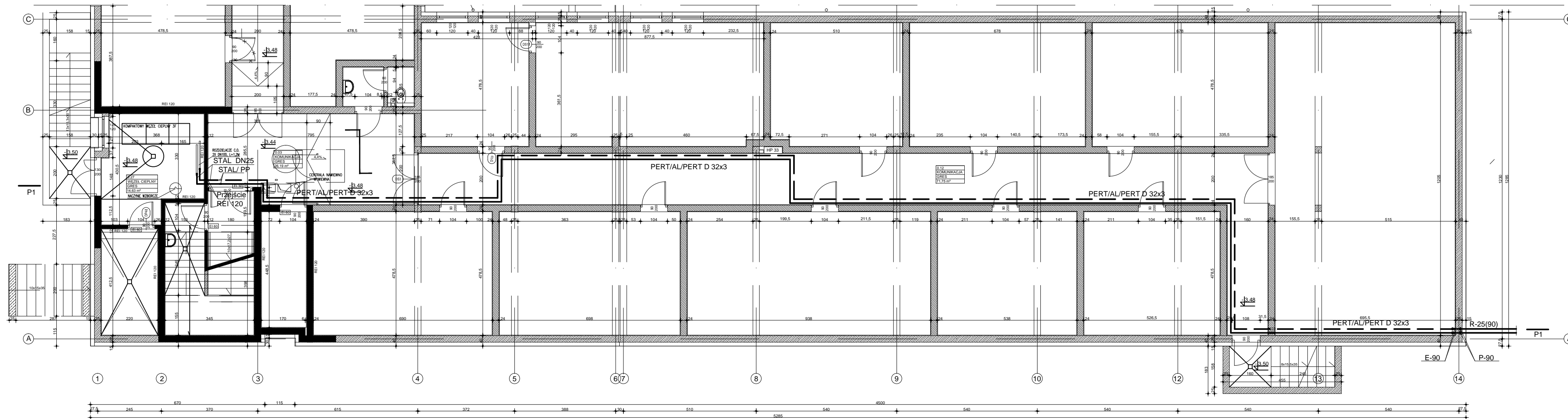
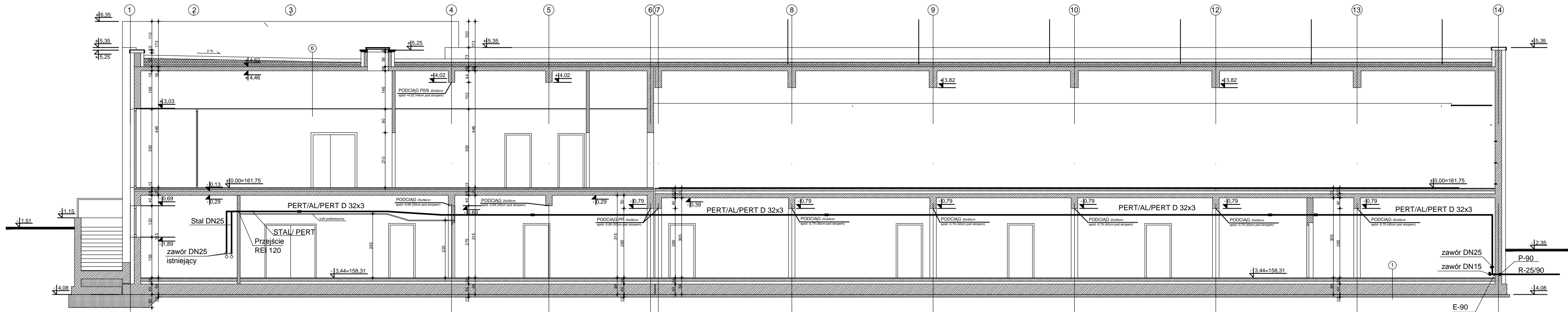


RZUT PRZYZIEMIA



PRZEKRÓJ P1- P1



JEDNOSTKA PROJEKTOWA:		PRACOWNIA PROJEKTOWA "INSTALATOR"-ANDRZEJ TABOR	
RADOWA UL. ZIEMTARSKIEGO 6/13 tel.48 3492226 kom. 602729026		email: instalator.at@interia.pl	
Temat: Modernizacja sieci co na terenie KMP/KWP z.s. w Radomiu.			
Projekt zasilania budynku dyspozytorni i szatni - niskie parametry z istn. węzła ciepłego budynku szkoleniowo - gospodarczego.			
Tytuł rysunku: Rzut przyziemia i przekrój		Faza: P.B.-W.	
Instalacja co w bud. szkoleniowo - gospodarczym			
Projektował: mgr inż. Andrzej Tabor		UAN-II-K-8386/RA/165/79	
Sprawdził:			
Data: 12.2016	Umowa:	Skala:	Nr rys- 5 Str. 27