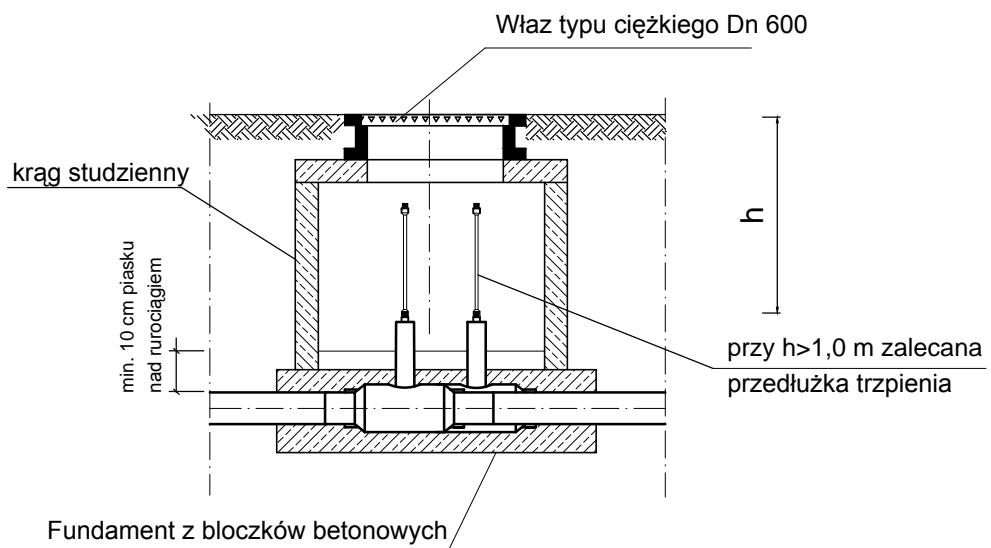
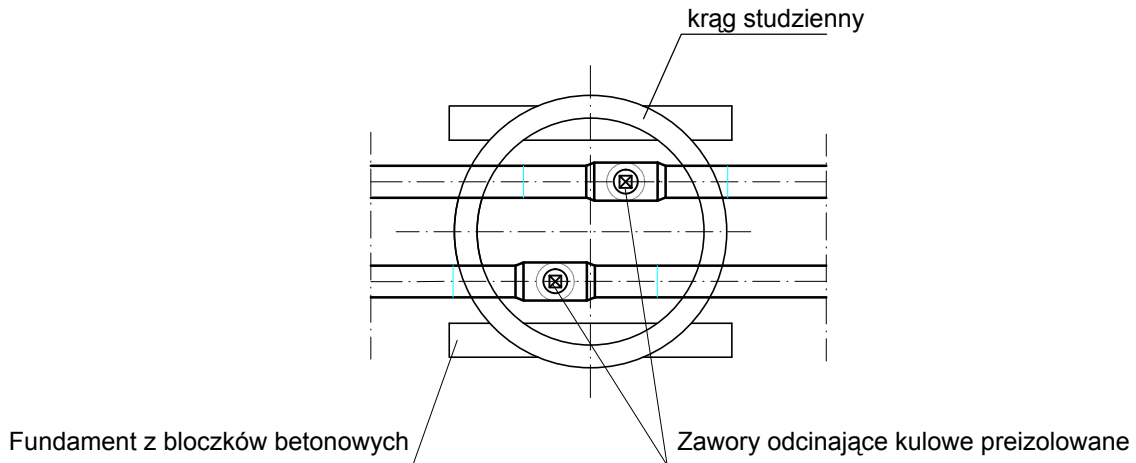



Schemat zabudowy zaworów odcinających



JEDNOSTKA PROJEKTOWA:  PRACOWNIA PROJEKTOWA "INSTALATOR"-ANDRZEJ TABOR RADOM UL. ZIENTARSKIEGO 6/13 tel.48 3449226 kom. 602729626 email: instalator.at@interia.pl	
Temat: Modernizacja sieci co na terenie KMP/KWP z.s. w Radomiu. Projekt modernizacji zasilania istniejących węzłów ciepłych w budynkach B1, B2, B3, z komory P-20 na sieci wysokich parametrów.	
Tytuł rysunku:	Schemat zabudowy zaworów odcinających
Faza: P.B.-W.	
Projektował :	mgr inż. Andrzej Tabor UAN-II-K-8386/RA/165/79
Sprawdził :	
Data: 12.2016	Umowa:
Skala:	Nr rys. 7 Str. 30