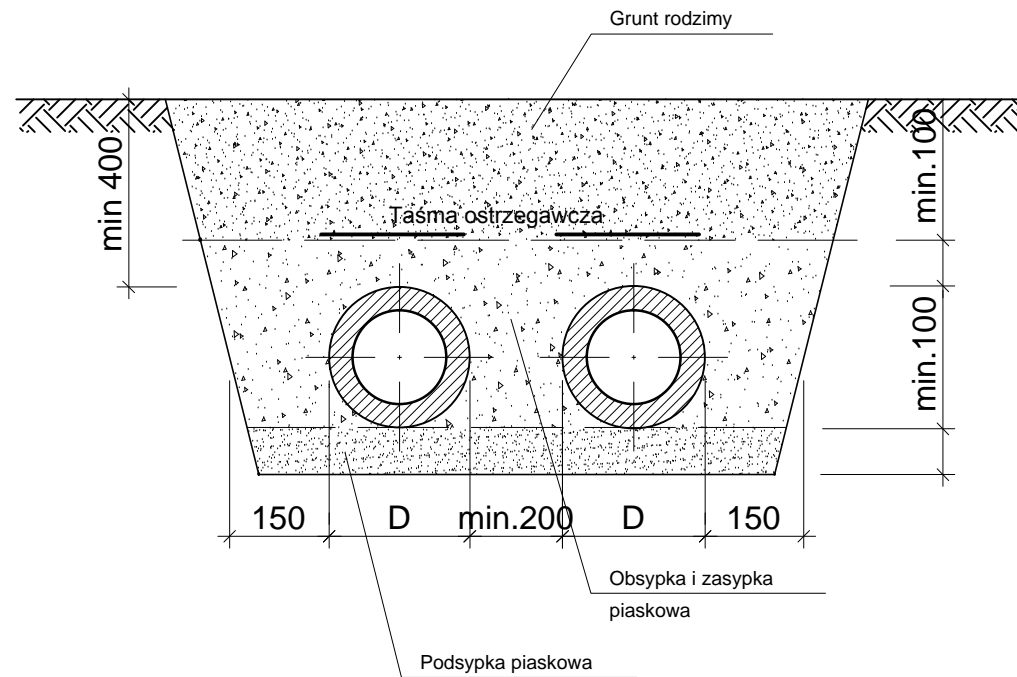
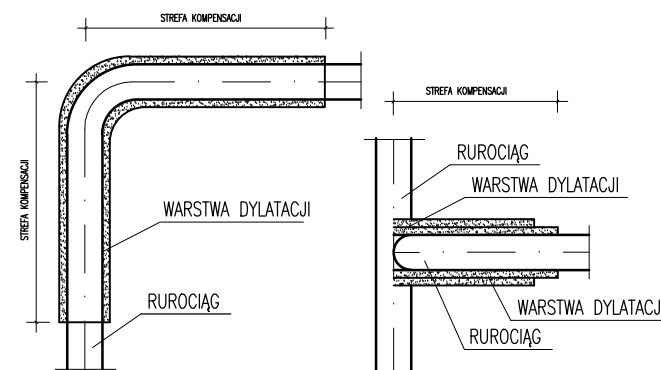


# SCHEMAT UŁOŻENIA RUR I ZABEZPIECZENIA KOLIZJI



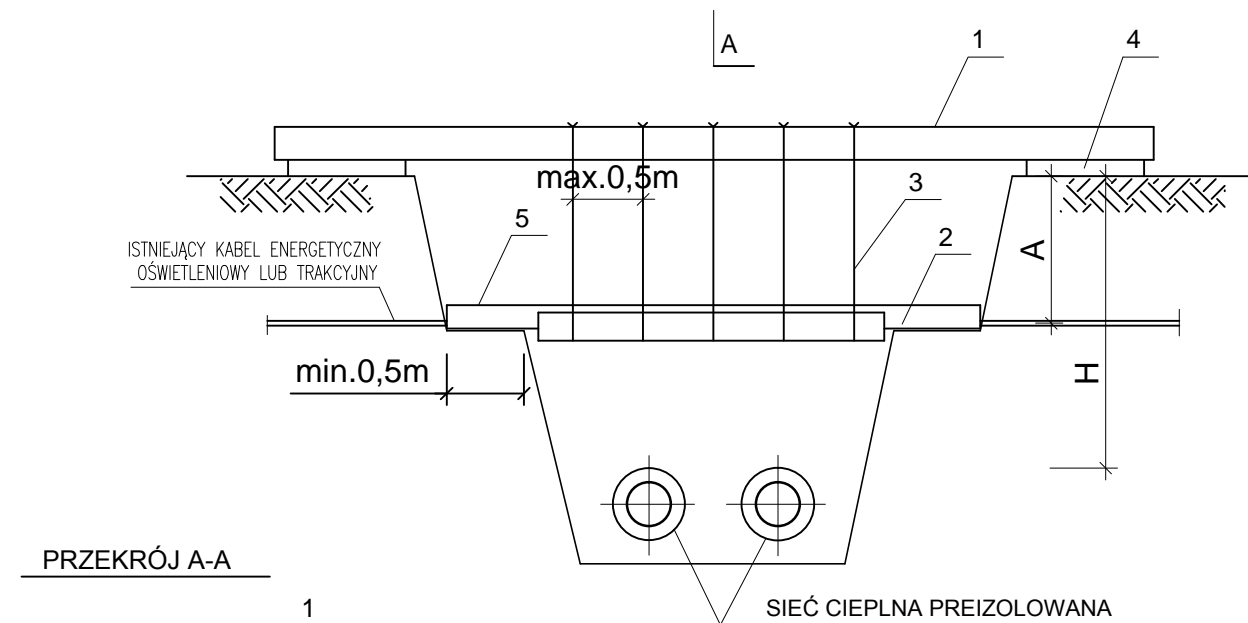
## STREFY KOMPENSACYJNE

Zastosować :  
 - 4 maty 1000x500x40 na każde kolano zewnętrzne  
 - 3 maty na odgałęzieniu trójnika

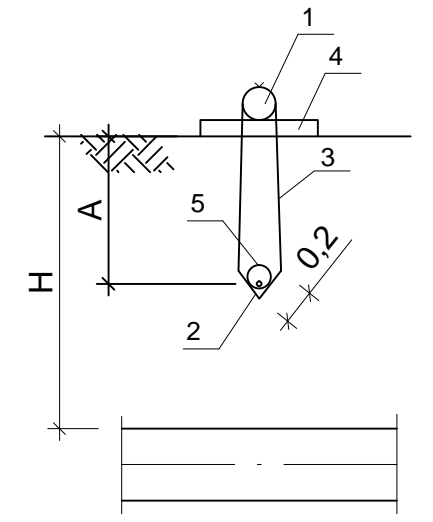


W strefie kompensacji wykonuje się dyktacje wypełnione jedną lub kilkoma warstwami materiału miękkiego, np. poprzez owinięcie rurociągu wełną mineralną, miękką pianką PUR, albo obłożenie płytami z pianki poliuretanowej.

Przed obsypaniem rurociągu należy zabezpieczyć warstwy dyktacyjne przed przemieszczeniem, np. przez zamocowanie miękkim drutem o przekroju 1 mm lub wcześniejsze obłożenie piaskiem.



PRZEKRÓJ A-A




SIEĆ CIEPLNA PREIZOLOWANA

### OZNACZENIA:

- A - GŁĘBOKOŚĆ UŁOŻENIA KABLI WG PN-76/E-05125:
- 0,6 m - KABEL OŚWIETLENIOWY
- 0,7 m - KABEL ENERGETYCZNY NN - 1 kV
- 0,8 m - KABEL ENERG. SN-15kV I TRAKCYJNY
- H - GŁĘBOKOŚĆ UŁOŻENIA SIECI CIEPLNEJ ZGODNIE Z PROFILAMI

ZESTAWIENIE MATERIAŁÓW ZABEZPIECZENIE KABLI OŚWIETLENIOWYCH I ENERGETYCZNYCH	ILOŚĆ NA 1 ZABEZP.
1 BELKA DREWNIANA DN 14 cm, L=4,0 m	1 SZT.
2 KĄTOWNIK Z DESEK GR. 1/2", L=2 m	1 SZT.
3 DRUT STALOWY DN 5 mm	2 KG
4 PŁYTA CHODNIKOWA 50 x 50 x 7	2 SZT.
5 RURA AROT DZIELONA TYPU A 110 PS DLA KABLI ENERGETYCZNYCH NN - L=3,0m	1 SZT.

JEDNOSTKA PROJEKTOWA:	
 PRACOWNIA PROJEKTOWA "INSTALATOR"-ANDRZEJ TABOR RADOM UL. ZIENTARSKIEGO 6 / 13 tel.48 3449226 kom. 602729626 email: instalator.at@interia.pl	
Temat: Modernizacja sieci co na terenie KMP/KWP z.s. w Radomiu.	
Projekt modernizacji zasilania istniejących węzłów ciepłych w budynkach B1, B2, B3, z komory P-20 na sieci wysokich parametrów.	
Tytuł rysunku: Schemat ułożenia rur i zabezpieczenia kolizji	Faza: P.B.-W.
Projektował : mgr inż. Andrzej Tabor	UAN-II-K-8386/RA/165/79
Sprawdził :	
Data: 12.2016	Umowa: Skala: Nr rys. 9 Str. 32