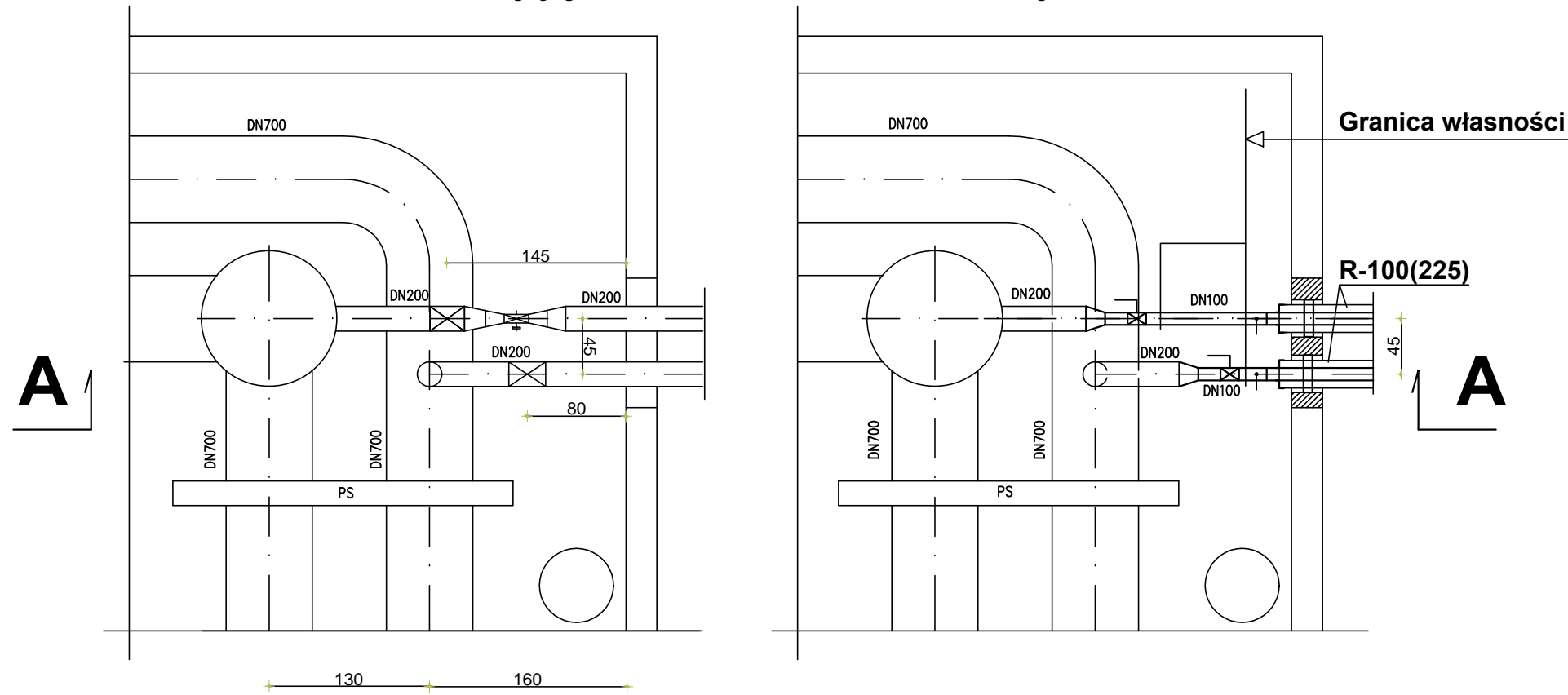


Komora P20

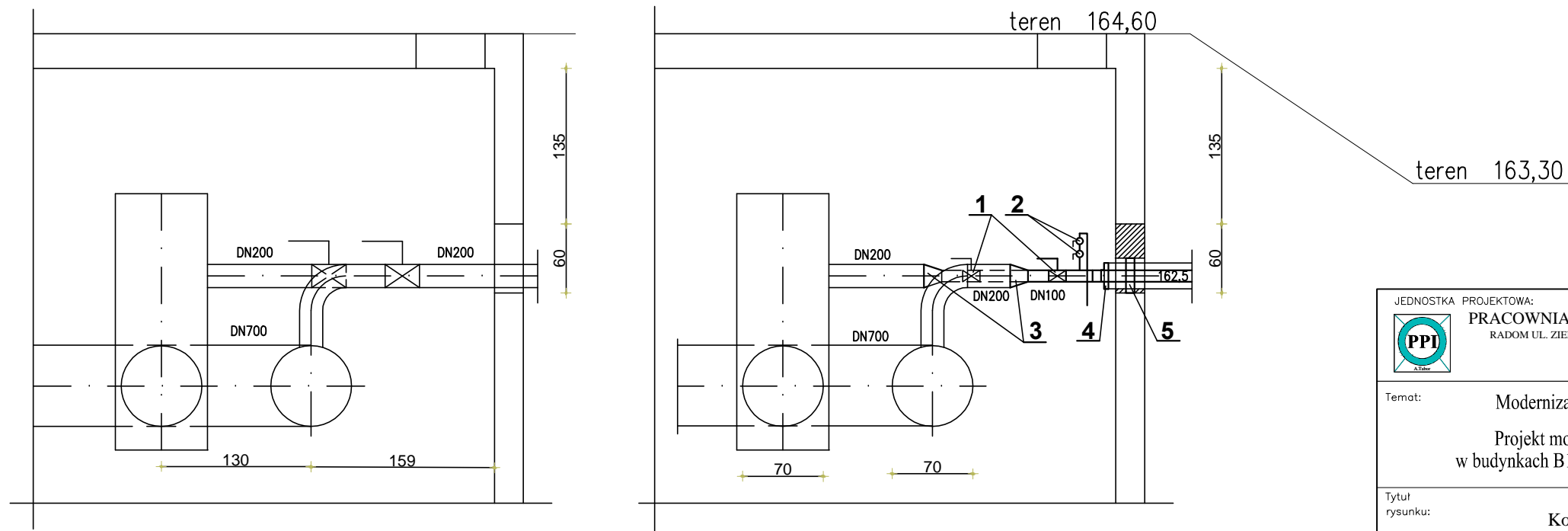
Stan istniejący


Projekt



- 1- Zawór kulowy DN100
- 2- Zawór kulowy odpowiadający DN25
- 3- Zwężka DN200/100
- 4- końcówka tremokurczliwa E - 225
- 5- Pierścień uszczelniający P = 225

Przekrój A - A



JEDNOSTKA PROJEKTOWA:	
 PRACOWNIA PROJEKTOWA "INSTALATOR"-ANDRZEJ TABOR RADOM UL. ZIENIARSKIEGO 6 / 13 tel.48 3449226 kom. 602729626 email: instalator.at@interia.pl	
Temat: Modernizacja sieci co na terenie KMP/KWP z.s. w Radomiu. Projekt modernizacji zasilania istniejących węzłów ciepłych w budynkach B1, B2, B3, z komory P-20 na sieci wysokich parametrów.	
Tytuł rysunku: Komora P20 - zakres przebudowy	Faza: P.B.-W.
Projektował : mgr inż. Andrzej Tabor UAN-II-K-8386/RA/165/79	
Sprawdził :	
Data: 12.2016	Umowa: Skala: Nr rys. 2 Str. 25