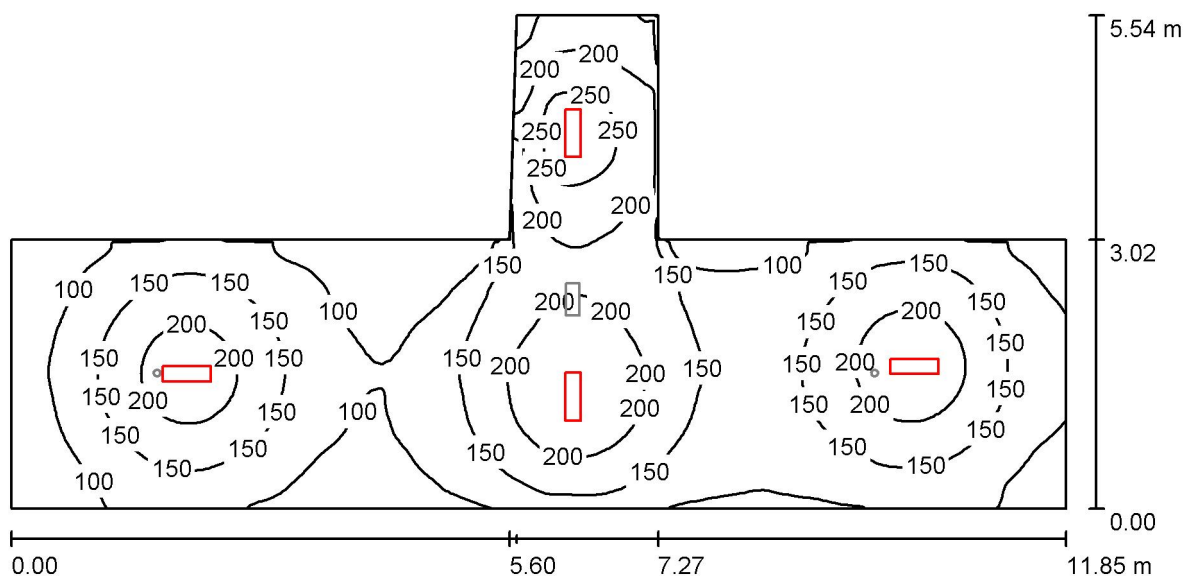


Edytor  
Telefon  
faks  
e-Mail

## VIII piętro - korytarz / Oświetlenie podstawowe / Podsumowanie



Wysokość pomieszczenia: 2.780 m, Wysokość montażu: 2.780 m,  
Współczynnik konserwacji: 0.70

Wartości Lux, Skala 1:85

| Powierzchnia      | $\rho$ [%] | $E_m$ [lx] | $E_{min}$ [lx] | $E_{max}$ [lx] | $E_{min} / E_m$ |
|-------------------|------------|------------|----------------|----------------|-----------------|
| Płaszczyzna pracy | /          | 149        | 63             | 276            | 0.423           |
| Podłoga           | 20         | 120        | 66             | 172            | 0.550           |
| Sufit             | 70         | 49         | 23             | 976            | 0.463           |
| Ściany (10)       | 50         | 94         | 41             | 580            | /               |

### Płaszczyzna pracy:

Wysokość: 0.850 m  
Siatka: 128 x 128 Punkty  
Margines: 0.000 m

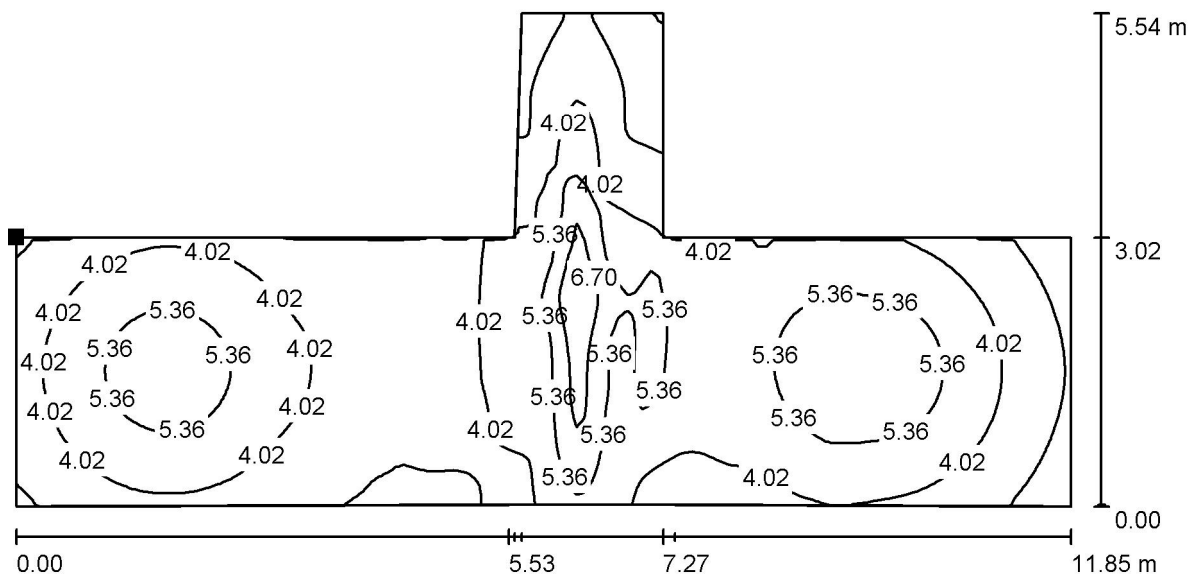
### Wykaz opraw

| Nr.      | Ilość | Etykieta (Czynnik korekcyjny)             | $\Phi$ (Oprawa) [lm] | $\Phi$ (Lampy) [lm] | P [W] |
|----------|-------|---|----------------------|---------------------|-------|
| 1        | 4     | ES-SYSTEM S.A. 5859100 REGLUX 540 (1.000) | 3200                 | 3200                | 30.0  |
| W sumie: |       |   | 12800                | 12800               | 120.0 |

Specyfikacja mocy przyłączeniowej:  $3.02 \text{ W/m}^2 = 2.02 \text{ W/m}^2/100 \text{ lx}$  (Powierzchnia podstawowa:  $39.71 \text{ m}^2$ )

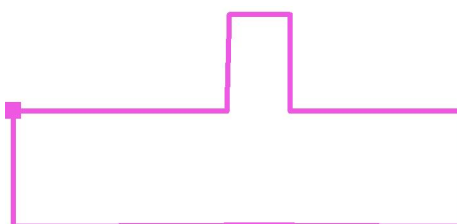
Edytor  
Telefon  
faks  
e-Mail

VIII piętro - korytarz / Oświetlenie awaryjne / Podłoga / Izolinie (E)



Wartości Lux, Skala 1 : 85

Położenie powierzchni w pomieszczeniu:  
Zaznaczony punkt:  
(4.389 m, 15.260 m, 0.000 m)

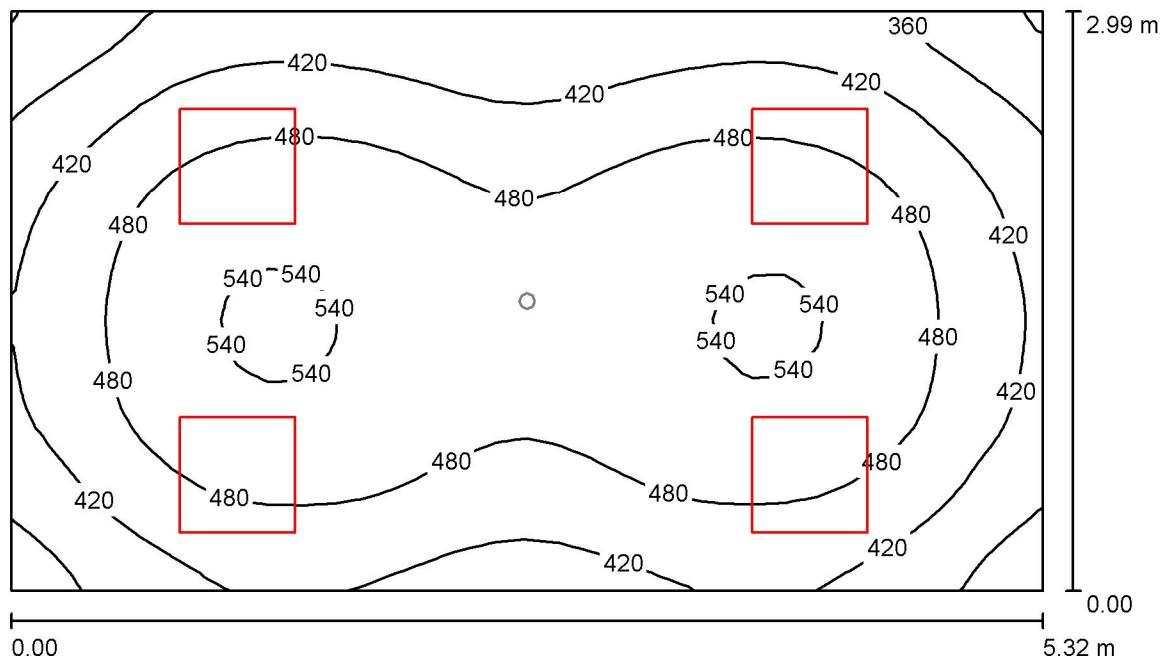


Siatka: 128 x 128 Punkty

| $E_m$ [lx] | $E_{min}$ [lx] | $E_{max}$ [lx] | $E_{min} / E_m$ | $E_{min} / E_{max}$ |
|------------|----------------|----------------|-----------------|---------------------|
| 4.25       | 1.26           | 7.95           | 0.295           | 0.158               |

Edytor  
Telefon  
faks  
e-Mail

### 9/1 pom.biurove / Oświetlenie podstawowe / Podsumowanie



Wysokość pomieszczenia: 3.210 m, Wysokość montażu: 3.210 m,  
Współczynnik konserwacji: 0.70

Wartości Lux, Skala 1:39

| Powierzchnia      | $\rho$ [%] | $E_m$ [lx] | $E_{min}$ [lx] | $E_{max}$ [lx] | $E_{min} / E_m$ |
|-------------------|------------|------------|----------------|----------------|-----------------|
| Płaszczyzna pracy | /          | 461        | 297            | 551            | 0.643           |
| Podłoga           | 20         | 370        | 257            | 442            | 0.694           |
| Sufit             | 70         | 106        | 77             | 132            | 0.721           |
| Ściany (4)        | 50         | 233        | 94             | 743            | /               |

#### Płaszczyzna pracy:

Wysokość: 0.850 m  
Siatka: 32 x 32 Punkty  
Margines: 0.000 m

#### Wykaz opraw

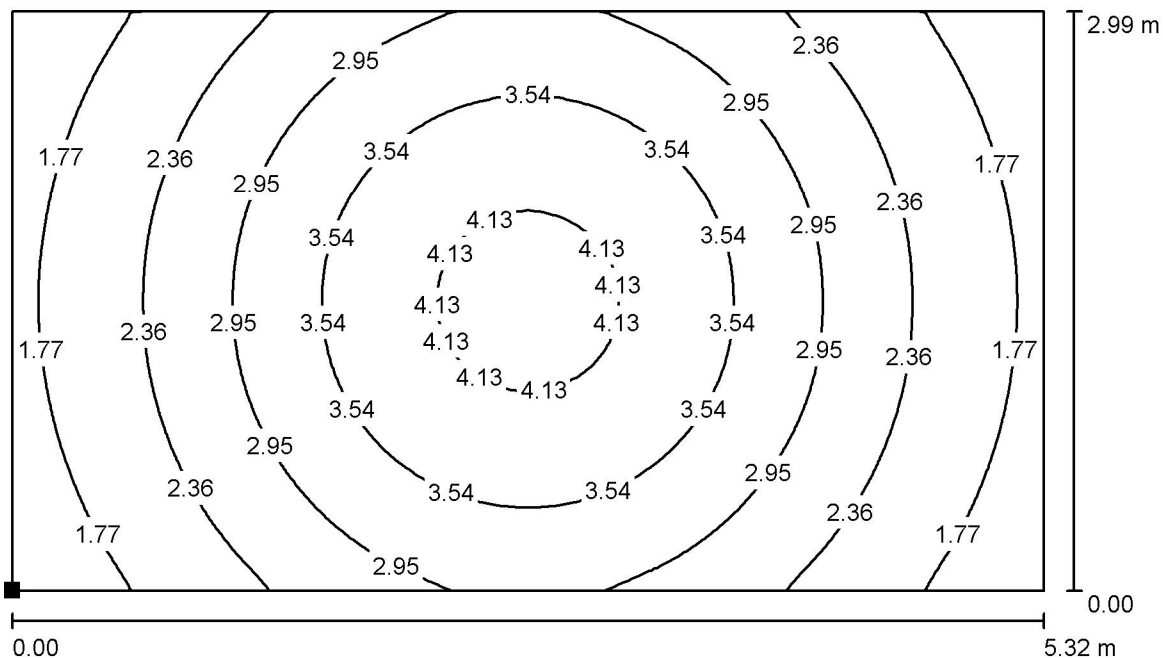
| Nr. | Ilość | Etykieta (Czynnik korekcyjny)                           | $\Phi$ (Oprawa) [lm] | $\Phi$ (Lampy) [lm] | P [W] |
|-----|-------|---|----------------------|---------------------|-------|
| 1   | 4     | ES-SYSTEM S.A. 5167101AT FLAT LED OFFICE<br>595 (1.000) | 4100                 | 4100                | 40.0  |

W sumie: 16399W sumie: 16400 160.0

Specyfikacja mocy przyłączeniowej:  $10.07 \text{ W/m}^2 = 2.18 \text{ W/m}^2/100 \text{ lx}$  (Powierzchnia podstawowa:  $15.90 \text{ m}^2$ )

Edytor  
Telefon  
faks  
e-Mail

**9/1 pom.biurove / Oświetlenie awaryjne / Podłoga / Izolinie (E)**



Wartości Lux, Skala 1 : 39

Położenie powierzchni w pomieszczeniu:  
Zaznaczony punkt:  
(33.606 m, 12.274 m, 0.000 m)

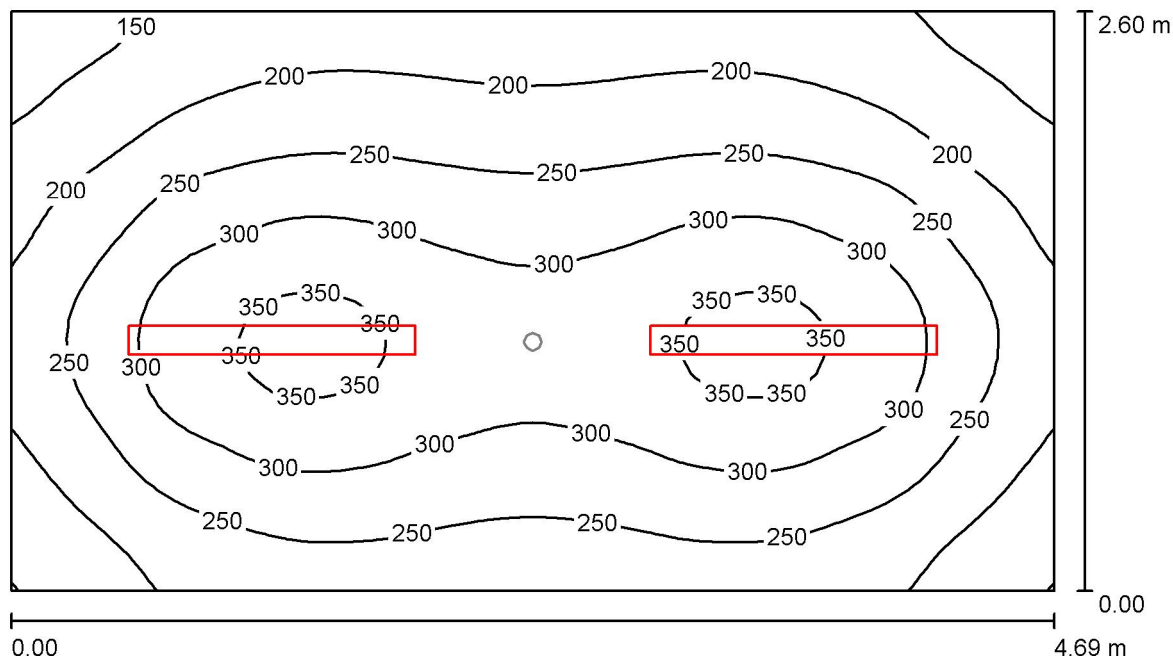


Siatka: 64 x 64 Punkty

| $E_m$ [lx] | $E_{min}$ [lx] | $E_{max}$ [lx] | $E_{min} / E_m$ | $E_{min} / E_{max}$ |
|------------|----------------|----------------|-----------------|---------------------|
| 2.83       | 1.35           | 4.30           | 0.478           | 0.314               |

Edytor  
Telefon  
faks  
e-Mail

### 9/3 maszownia / Oświetlenie podstawowe / Podsumowanie



Wysokość pomieszczenia: 2.520 m, Wysokość montażu: 2.520 m,  
Współczynnik konserwacji: 0.70

Wartości Lux, Skala 1:34

| Powierzchnia      | $\rho$ [%] | $E_m$ [lx] | $E_{min}$ [lx] | $E_{max}$ [lx] | $E_{min} / E_m$ |
|-------------------|------------|------------|----------------|----------------|-----------------|
| Płaszczyzna pracy | /          | 254        | 120            | 363            | 0.474           |
| Podłoga           | 20         | 185        | 118            | 228            | 0.639           |
| Sufit             | 70         | 68         | 41             | 116            | 0.604           |
| Ściany (4)        | 50         | 138        | 55             | 277            | /               |

#### Płaszczyzna pracy:

Wysokość: 0.850 m  
Siatka: 64 x 32 Punkty  
Margines: 0.000 m

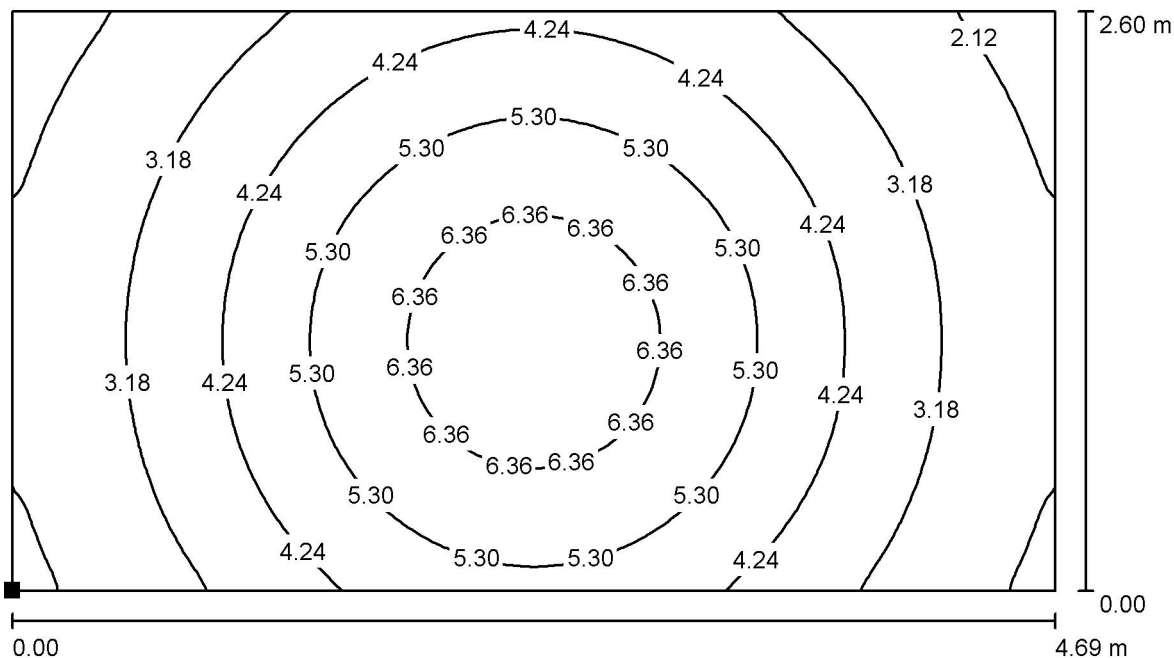
#### Wykaz opraw

| Nr.      | Ilość | Etykieta (Czynnik korekcyjny)                    | $\Phi$ (Oprawa) [lm] | $\Phi$ (Lampy) [lm] | P [W] |
|----------|-------|--|----------------------|---------------------|-------|
| 1        | 2     | ES-SYSTEM S.A. 2534100 COSMO LED 1287<br>(1.000) | 3300                 | 3300                | 25.0  |
| W sumie: |       |  | 6600                 | 6600                | 50.0  |

Specyfikacja mocy przyłączeniowej:  $4.09 \text{ W/m}^2 = 1.61 \text{ W/m}^2/100 \text{ lx}$  (Powierzchnia podstawowa:  $12.21 \text{ m}^2$ )

Edytor  
Telefon  
faks  
e-Mail

**9/3 maszynownia / Oświetlenie awaryjne / Podłoga / Izolinie (E)**



Wartości Lux, Skala 1 : 34

Położenie powierzchni w pomieszczeniu:  
Zaznaczony punkt:  
(40.728 m, 15.421 m, 0.000 m)

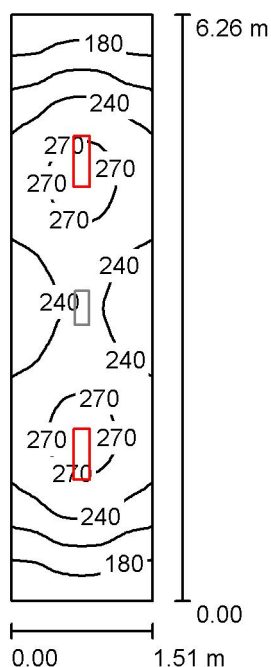


Siatka: 128 x 64 Punkty

| $E_m$ [lx] | $E_{min}$ [lx] | $E_{max}$ [lx] | $E_{min} / E_m$ | $E_{min} / E_{max}$ |
|------------|----------------|----------------|-----------------|---------------------|
| 4.22       | 1.68           | 6.98           | 0.398           | 0.241               |

Edytor  
Telefon  
faks  
e-Mail

## IX piętro korytarz / Oświetlenie podstawowe / Podsumowanie



Wysokość pomieszczenia: 3.210 m, Wysokość montażu: 3.210 m,  
Współczynnik konserwacji: 0.70

Wartości Lux, Skala 1:81

| Powierzchnia      | $\rho$ [%] | $E_m$ [lx] | $E_{min}$ [lx] | $E_{max}$ [lx] | $E_{min} / E_m$ |
|-------------------|------------|------------|----------------|----------------|-----------------|
| Płaszczyzna pracy | /          | 235        | 160            | 281            | 0.682           |
| Podłoga           | 20         | 167        | 125            | 187            | 0.748           |
| Sufit             | 70         | 120        | 61             | 662            | 0.506           |
| Ściany (4)        | 50         | 175        | 61             | 661            | /               |

### Płaszczyzna pracy:

Wysokość: 0.850 m  
Siatka: 16 x 64 Punkty  
Margines: 0.000 m

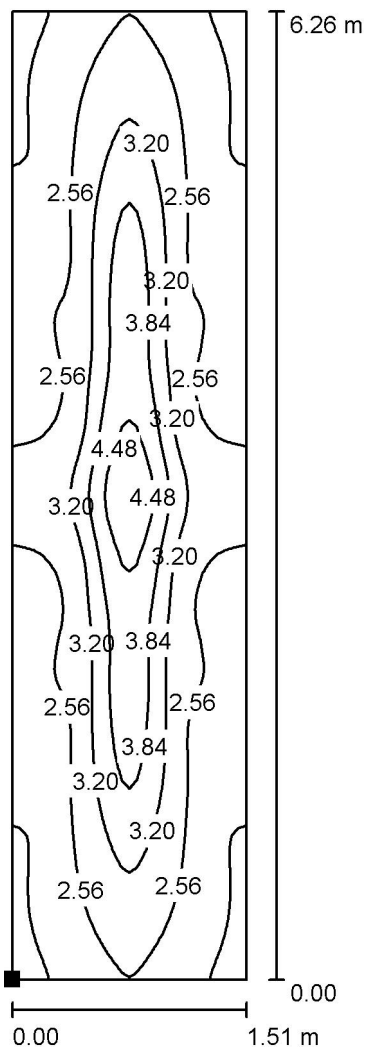
### Wykaz opraw

| Nr. | Ilość | Etykieta (Czynnik korekcyjny)             | $\Phi$ (Oprawa) [lm] | $\Phi$ (Lampy) [lm] | P [W] |
|-----|-------|---|----------------------|---------------------|-------|
| 1   | 2     | ES-SYSTEM S.A. 5859000 REGLUX 540 (1.000) | 4300                 | 4300                | 40.0  |
|     |       |   | W sumie: 8600        | W sumie: 8600       | 80.0  |

Specyfikacja mocy przyłączeniowej:  $8.45 \text{ W/m}^2 = 3.59 \text{ W/m}^2/100 \text{ lx}$  (Powierzchnia podstawowa:  $9.47 \text{ m}^2$ )

Edytor  
Telefon  
faks  
e-Mail

**IX piętro korytarz / Oświetlenie awaryjne / Podłoga / Izolinie (E)**



Wartości Lux, Skala 1 : 49

Położenie powierzchni w pomieszczeniu:  
Zaznaczony punkt:  
(39.069 m, 11.987 m, 0.000 m)



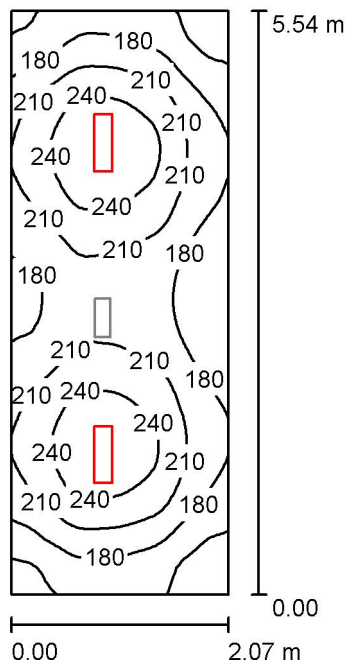
Siatka: 32 x 128 Punkty

| $E_m$ [lx] | $E_{min}$ [lx] | $E_{max}$ [lx] | $E_{min} / E_m$ | $E_{min} / E_{max}$ |
|------------|----------------|----------------|-----------------|---------------------|
| 2.82       | 1.63           | 4.82           | 0.577           | 0.338               |



Edytor  
Telefon  
faks  
e-Mail

## VIII korytarz - klatka sch / Oświetlenie podstawowe / Podsumowanie



Wysokość pomieszczenia: 2.740 m, Wysokość montażu: 2.780 m,  
Współczynnik konserwacji: 0.70

Wartości Lux, Skala 1:72

| Powierzchnia      | $\rho$ [%] | $E_m$ [lx] | $E_{min}$ [lx] | $E_{max}$ [lx] | $E_{min} / E_m$ |
|-------------------|------------|------------|----------------|----------------|-----------------|
| Płaszczyzna pracy | /          | 202        | 124            | 266            | 0.612           |
| Podłoga           | 20         | 146        | 101            | 167            | 0.691           |
| Sufit             | 70         | 62         | 46             | 105            | 0.748           |
| Ściany (4)        | 50         | 130        | 60             | 368            | /               |

### Płaszczyzna pracy:

Wysokość: 0.850 m  
Siatka: 32 x 64 Punkty  
Margines: 0.000 m

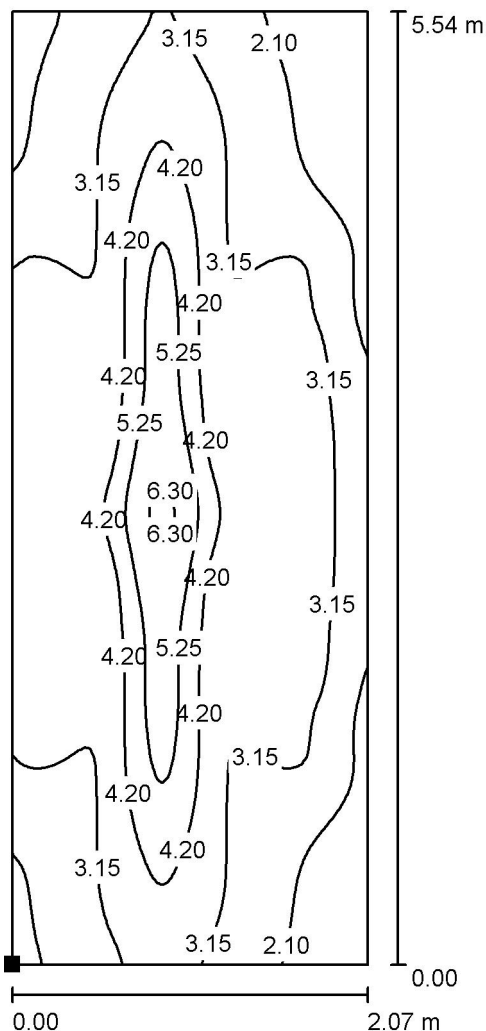
### Wykaz opraw

| Nr. | Ilość | Etykieta (Czynnik korekcyjny)             | $\Phi$ (Oprawa) [lm] | $\Phi$ (Lampy) [lm] | P [W] |
|-----|-------|---|----------------------|---------------------|-------|
| 1   | 2     | ES-SYSTEM S.A. 5859100 REGLUX 540 (1.000) | 3200                 | 3200                | 30.0  |
|     |       |   | W sumie: 6400        | W sumie: 6400       | 60.0  |

Specyfikacja mocy przyłączeniowej:  $5.24 \text{ W/m}^2 = 2.59 \text{ W/m}^2/100 \text{ lx}$  (Powierzchnia podstawowa:  $11.45 \text{ m}^2$ )

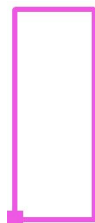
Edytor  
Telefon  
faks  
e-Mail

VIII korytarz - klatka sch / Oświetlenie awaryjne / Podłoga / Izolinie (E)



Wartości Lux, Skala 1 : 44

Położenie powierzchni w pomieszczeniu:  
Zaznaczony punkt:  
(9.829 m, 6.243 m, 0.000 m)



Siatka: 64 x 128 Punkty

| $E_m$ [lx] | $E_{min}$ [lx] | $E_{max}$ [lx] | $E_{min} / E_m$ | $E_{min} / E_{max}$ |
|------------|----------------|----------------|-----------------|---------------------|
| 3.34       | 1.20           | 6.47           | 0.360           | 0.186               |